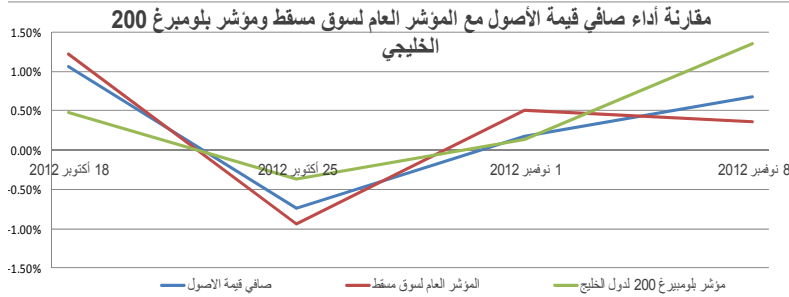


التاريخ : 2012/11/15

رقم التقرير 712

تقرير "العربي" اليومي لسوق مسقط للأوراق المالية



ملخص الأسبوعي	الحالي	السابق	التغير	الأسبوع/الأسبوع	الشهر/الحالي	السنة/الحالي
صندوق عمان العربي	0.924	0.917	0.007	0.76	0.89	2.10

ملخص السوق	الحالي	السابق	التغير	اليوم/اليوم	الشهر/اليوم	السنة/اليوم
مؤشر العربي عُمان 20	1,040.74	1,041.25	(0.51)	(0.05)	0.14	2.66
مؤشر العربي خليجي 50	979.27	978.72	0.55	0.06	0.85	4.45
مؤشر سوق مسقط 30	5,634.94	5,640.46	(5.52)	(0.10)	(0.44)	(1.06)
الأسهم المتداولة (بالآلاف)	8,695	10,033	(1338.58)	(13.34)		
القيمة المتداولة (بالآلاف ريال عماني)	2,099	3,002	(903.22)	(30.09)		

التعليق على حركة السوق:

أغلق مؤشر سوق مسقط للأوراق المالية عند مستوى 5,634.94 نقطة، بنسبة انخفاض 0.10% مقارنة باغلاق التداول لليوم السابق و من بين 47 سهماً تم تداولها هذا اليوم أغلق 15 سهماً في المنطقة الخضراء وأغلق 10 في المنطقة الحمراء بينما بقي 22 دون تغيير. وخلال اليوم تم تداول 8.7 مليون سهم بقيمة إجمالية بلغت 2.1 مليون ريال عماني. ومن بين القطاعات، أغلق القطاع المالي عند مستوى 6,281.06 نقطة و قطاع الصناعة 7,191.31 نقطة و قطاع الخدمات عند مستوى 2,825.24 نقطة. و بنسبة تغيير 0.39% ، -0.41% ، 0.14% على التوالي.

الأكثر ارتفاعاً	السعر	التغير	نسبة التغير	الأكثر نشاطاً بالقيمة	السعر	القيمة	الحصة من السوق	القيمة السوقية لشركات سوق مسقط
الشركات	ر.ع.	ر.ع.	%	الشركات	ر.ع.	آلاف ر.ع.		مليار
العمانية العالمية القابضة	0.205	0.011	5.67	البنك الوطني العماني	0.277	336.74	16.05%	ريال عماني 7.26
اعلاف ظفر	0.177	0.006	3.51	الجزيرة للمنتجات الحديدية	0.290	242.25	11.54%	دولار أمريكي 18.74
اونك القابضة	0.289	0.006	2.12	بنك صحار	0.152	160.58	7.65%	
عمان والامارات - عمان	0.104	0.002	1.96	بنك مسقط	0.570	156.75	7.47%	
الباطنة للتنمية والاستثمار	0.056	0.001	1.82	العمانية المتحدة للتأمين	0.185	134.54	6.41%	

الأكثر انخفاضاً	السعر	التغير	نسبة التغير	الأكثر نشاطاً بالكمية	السعر	الكمية	الحصة من السوق	عدد الشركات
الشركات	ر.ع.	ر.ع.	%	الشركات	ر.ع.	بالآلاف		المستقرة
الحسن الهندسية	0.156	(0.002)	(1.27)	البنك الوطني العماني	0.277	1,216	13.98%	المرتفعة
اسمنت عمان	0.647	(0.008)	(1.22)	بنك صحار	0.152	1,057	12.15%	المنخفضة
صناعة الكابلات العمانية	0.994	(0.012)	(1.19)	الجزيرة للمنتجات الحديدية	0.290	835	9.60%	
البنك الأهلي	0.166	(0.002)	(1.19)	الخليجية لخدمات الاستثمار	0.085	797	9.16%	
الشرقية للاستثمار القابضة	0.101	(0.001)	(0.98)	العمانية المتحدة للتأمين	0.185	726	8.35%	

أهم الاعلانات

تاريخ الحدث	اسم الشركة	الحدث	التفاصيل

القطاعات	الرمز	عدد الشركات	المؤشر الحالي	المؤشر السابق	النقاط	اليوم/اليوم	النقاط	الشهر/اليوم	النقاط	السنة/اليوم
	بloomberg				لليوم	%	للمشهر	%	للعام	%
القطاع المالي	BKINV	13	6,281	6,257	24	0.39	65	1.05	(105)	(1.64)
قطاع الصناعة	INDSI	10	7,191	7,221	(30)	(0.41)	7	0.10	1233	20.68
قطاع الخدمات	SINSI	7	2,825	2,821	4	0.14	9	0.33	258	10.05

المؤشرات الرئيسية - القطاعات	معامل بيتا	الأسبوع 52-	مضاعف أرباح	السعر الى القيمة
		الأعلى	الأدنى	الدفترية (مرة)
مؤشر سوق مسقط		6,045.39	5,356.82	10.70
القطاع المالي	1.23	7,256.20	5,843.11	11.80
قطاع الصناعة	0.92	7,260.38	5,558.65	10.20
قطاع الخدمات	0.66	2,839.82	2,389.62	9.20

نسبة السيولة الداخلة والخارجة للمؤشر وللشركات *	نسبة السيولة الداخلة	نسبة السيولة الخارجة
للمؤشر سوق مسقط 30	59%	41%
لأعلى أربع شركات:	القيمة (000)	النسبة الداخلة
البنك الوطني العماني	336.7	60%
الجزيرة للمنتجات الحديدية	242.2	72%
بنك صحار	160.6	52%
بنك مسقط	156.8	44%

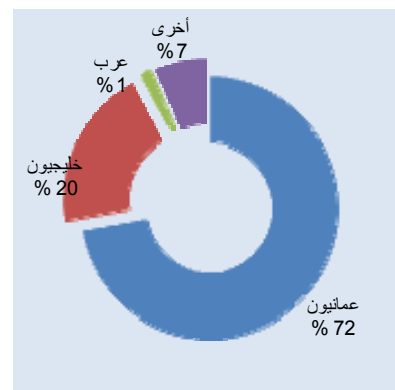
* نسبة التدفد الداخل من اجمالي السيولة

أعلى خمسة صفقات تمت خلال تداولات اليوم *	الكمية	السعر	العملية	الوقت	النسبة
الشركة		ر.ع.			%
البنك الوطني العماني	900,214	0.277	شراء	10:01:58	0.00
الجزيرة للمنتجات الحديدية	242,500	0.290	بيع	10:25:08	-0.69
الاسماك العمانية	175,367	0.102	بيع	12:40:45	0.00
الخليجية لخدمات الاستثمار	96,000	0.084	بيع	12:58:53	0.00
المتحدة للتأمين	78,546	0.185	بيع	11:46:15	1.09

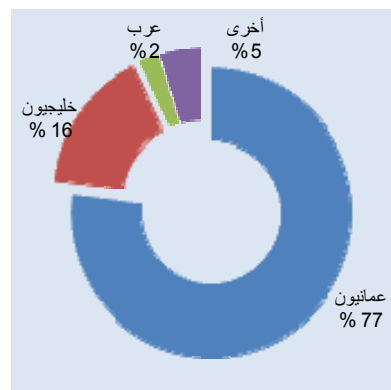
* باستثناء الصفقات الخاصة (المصدر: مباشر)

الشركات المنخفضة لفترة ثلاثة ايام متتالية	الشركة	اليوم 1	اليوم 2	اليوم 3
الكابلات العمانية		-1.08%	-0.99%	-1.00%

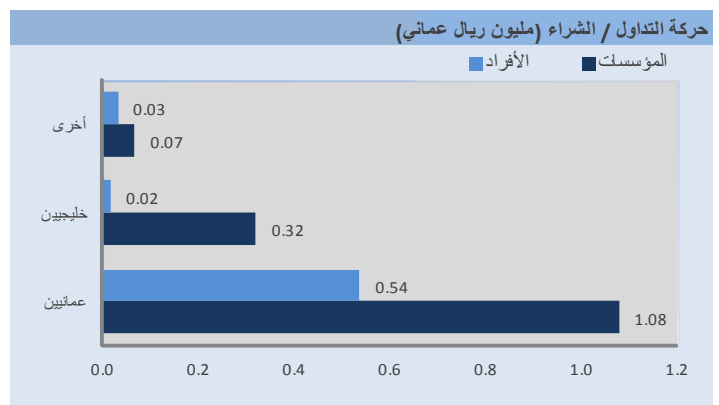
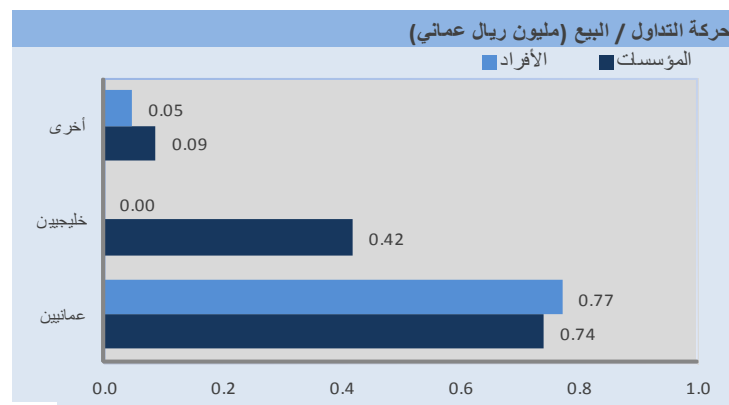
الشركات المرتفعة لفترة ثلاثة ايام متتالية	الشركة	اليوم 1	اليوم 2	اليوم 3



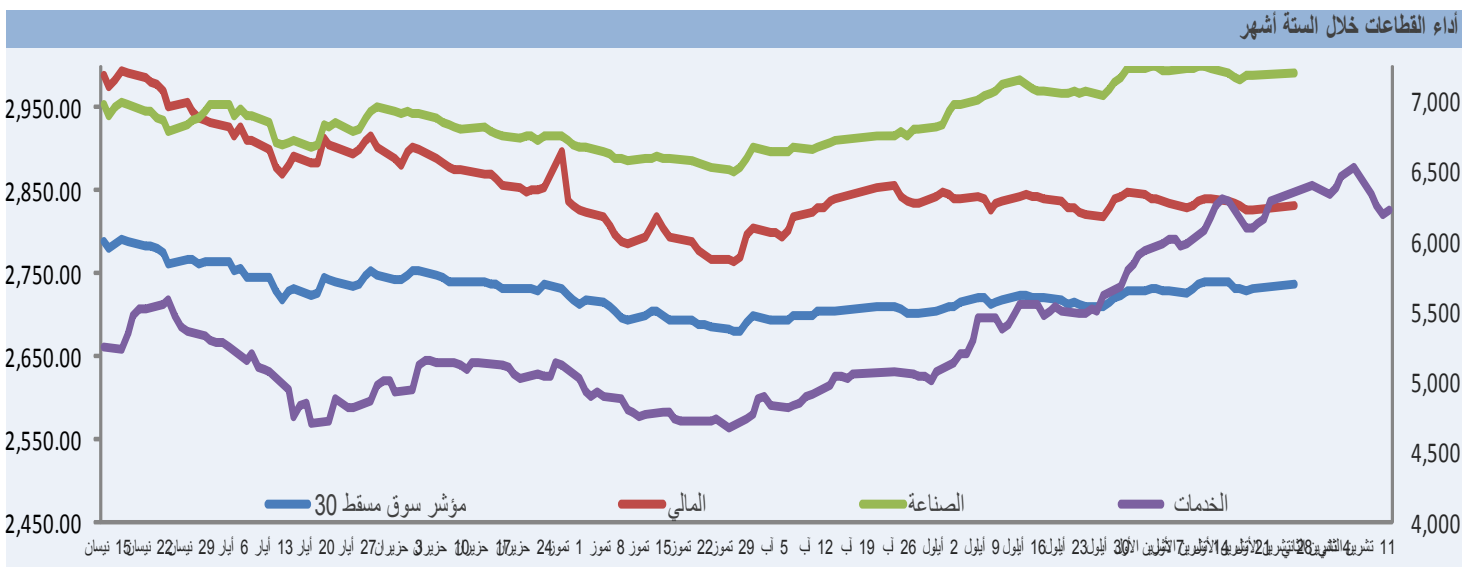
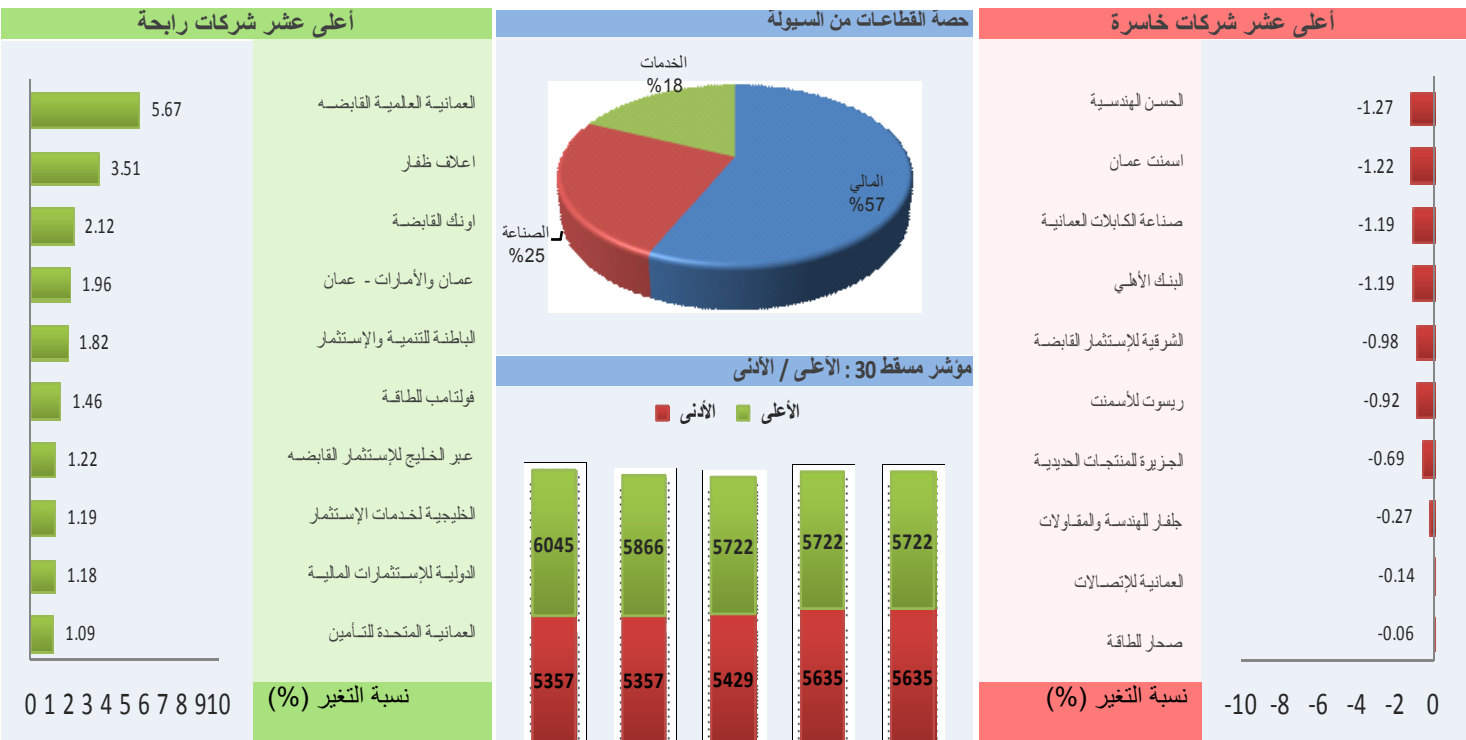
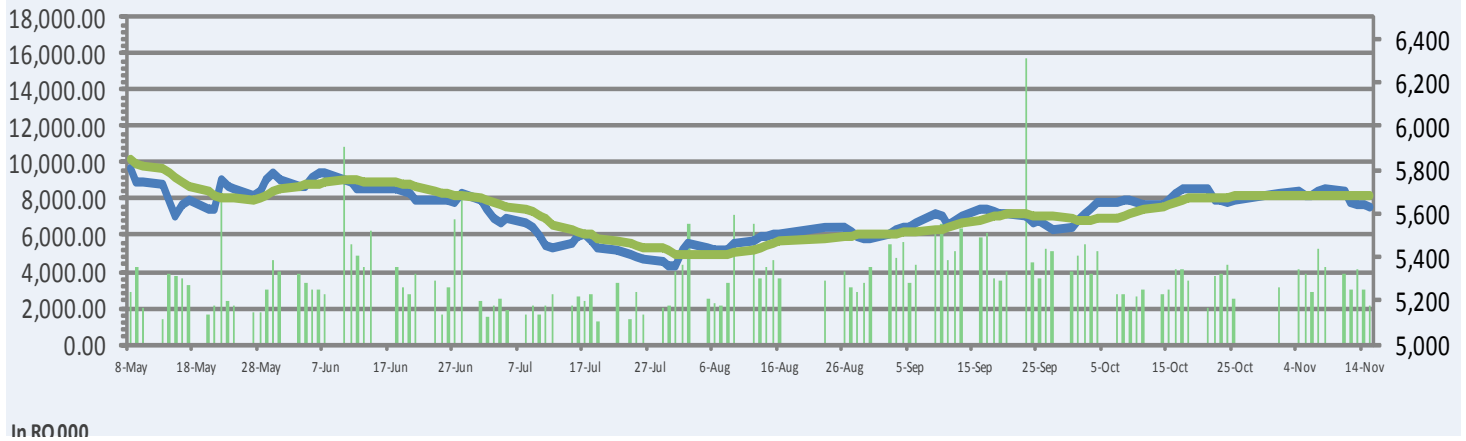
القيمة بالآلاف ريال عماني	الجنسية
1,514.9	عمانيون
419.8	خليجيون
27.6	عرب
136.2	أخرى



القيمة بالآلاف ريال عماني	الجنسية
1,615.8	عمانيون
337.2	خليجيون
46.2	عرب
99.3	أخرى



مؤشر سوق مسقط للأوراق المالية حسب الإغلاق وحجم السيولة : خلال ستة أشهر بالمقارنة مع المتوسط المتحرك 10 أيام



مؤشرات أداء سوق مسقط للأوراق المالية

القطاع المالي

القطاع الفرعي	اسم الشركة	رمز الشركة	القيمة السوقية ريال عساني	سعر الاعلاق	كمية الاسهم المتداولة	خلال السنة الأعلى الأدنى	أداء السهم (%) اليومي الاسبوعي الشهري	بيئاً سنة	مضاعف السعر للربحية (x) للقيمة الدفترية (x)	الإرباح الموزعة إلى السعر %	الإرباح/الخسائر الصافي لآخر ربع ملحق (ع.ر.)	التغير سنوي	التغير ربعي
البنوك	بنك مسقط	BKMB	1,161,951,050	0.570	275,000	0.654	0.18	11.91	1.13x	3.70	35.82	19.71%	2.42%
	بنك ظفار	BKDB	390,541,321	0.355	1,000	0.501	0.00	21.99	1.55x	1.64	9.27	-9.96%	-9.91%
	البنك الوطني العماني	NBOB	306,922,943	0.277	1,215,665	0.319	0.00	11.27	1.05x	6.16	10.54	3.49%	2.33%
	بنك اتش اس بي عمان	HBMO	426,066,620	0.213	84,722	0.290	0.00	22.98	1.43x	5.22	3.32	-12.60%	-31.04%
	بنك صحار	BKSB	167,199,997	0.152	1,056,500	0.161	0.66	1.41	1.10x	5.14	5.36	33.86%	6.56%
التأمين	البنك الاهلي	ABOB	199,815,002	0.166	6,789	0.224	-1.19	2.35	1.23x	#N/A	5.17	10.43%	-12.59%
	بنك نزوى	BKNZ	156,000,000	0.104	176,276	0.099	-0.95	0.00	-	-	1.01	-	-
	العمانية المتحدة للتأمين	OUIS	18,599,918	0.186	726,172	0.106	0.164	6.90	0.87x	4.03	0.04	-106.77%	-
	أونك القابضة	ONIC	50,292,740	0.290	210,928	0.324	2.47	6.62	0.98x	1.72	1.12	0.66%	-256.89%
	مسقط الوطنية القابضة	MNHI	8,795,000	1.759	-	2.200	0.00	0.00	0.59x	4.26	-0.31	-	-9.72%
التمويل والتأجير	ظفار للتأمين	DICS	34,000,000	0.170	-	0.200	0.00	-14.14	1.09x	#N/A	0.20	-111.13%	-62.72%
	مسقط للتمويل	MFCI	32,862,366	0.163	-	0.185	0.00	-1.21	1.18x	#N/A	0.91	1.33%	-5.28%
	الوطنية للتمويل	NFCI	30,816,999	0.123	-	0.139	0.00	0.00	0.95x	5.69	0.97	3.29%	-5.71%
	المتحدة للتمويل	UFCI	32,501,560	0.130	-	0.140	0.00	0.00	0.94x	7.69	0.89	48.41%	21.52%
	اوريكس للتمويل	ORXL	26,129,999	0.120	289	0.087	-2.44	-2.44	0.96x	9.93	0.82	19.53%	4.46%
الاستثمار والوساطة	العمانية للتمويل	AOFS	61,636,772	0.305	1,317	0.267	0.00	0.00	1.10x	6.25	1.32	15.25%	0.69%
	تأجير للتمويل	TFCI	27,950,775	0.129	1,027	0.105	0.00	-0.77	0.99x	5.96	0.97	26.24%	-0.21%
	الخدمات المالية	FSCI	4,290,000	0.101	17,807	0.050	0.095	-1.49	0.85x	#N/A	-0.31	-4.89%	162%
	الدولية للاستثمارات المالية	GFIC	25,800,001	0.086	32,000	0.114	1.18	-2.27	0.68x	#N/A	2.77	-1670.1%	509.87%
	العمانية العالمية للتنمية	OMVS	96,291,794	0.346	162,244	0.435	1.47	-0.29	0.94x	2.64	3.16	51.99%	-
	الوطنية للأوراق المالية	NSCI	1,675,000	0.056	-	0.090	0.00	0.00	1.23x	#N/A	-0.09	114.05%	30.8%
	الخليجية للاستثمار	GISI	12,619,675	0.084	796,547	0.048	0.106	-2.33	0.78x	#N/A	0.42	-1.56%	-1.56%
	المركز المالي	FINC	8,683,715	0.124	-	0.112	0.00	0.00	1.23x	#N/A	0.01	-109.2%	-107.0%
	ظفار الدولية القابضة	DIDI	68,000,000	0.340	36,115	0.330	0.525	-2.86	0.86x	5.88	1.74	30.71%	-18.52%
	الباطنة للتنمية والاستثمار	DBIH	1,680,000	0.083	148,915	0.031	1.82	3.70	0.47x	#N/A	-0.01	-97.05%	-114.21%
	الشروق للاستثمار	SISC	5,750,000	1.150	-	-	0.00	0.00	1.25x	#N/A	-0.11	-67.60%	-28.93%
	الانوار القابضة	AACT	15,120,000	0.126	455,258	0.100	-0.79	-3.08	0.81x	#N/A	-0.10	-	-
	عمان والامارات	OEIO	12,796,875	0.105	586,056	0.087	2.94	-3.67	0.75x	#N/A	-0.63	-50.2%	-118.8%
	عبر الخليج القابضة	TGII	5,550,625	0.066	55,747	0.054	1.22	1.22	0.65x	6.02	-0.14	-36.24%	-10.3%
	الشرقية القابضة	SIHC	8,080,000	-	53,050	0.080	-0.98	-0.98	0.50x	#N/A	0.14	80.31%	187.45%
											5.12	0.97x	10.62x
											3,398,420,747		

المصدر: Bloomberg. نتائج الربع الثالث موضحة باللون الأحمر

مؤشرات أداء سوق مسقط للأوراق المالية

قطاع الصناعة

القطاع الفرعي	اسم الشركة	رمز الشركة	القيمة السوقية ريال عماني	سعر الإغلاق	كمية الاسهم المتداولة	خلال السنة		أداء السهم (%)				بيتا سنة	مضاعف السعر		الارباح الموزعة الى السعر %	الارباح/الخسائر الصافي لآخر ربع معن (ر.ع.)	التغير سنوي	التغير ربعي				
						الأعلى	الأدنى	اليومي	الاسبوعي	الشهري	بداية العام		للربحية (x)	للقيمة الدفترية (x)								
الصناعات الغذائية والمربطات	الوطنية لصناعة البسكويت	NBII	3,780,000	3.780	-	3.780	3.780	0.00	0.00	0.00	-10.00	0.31	8.06x	1.54x	1.32	0.11	3038.89%	-				
	حلويات عمان	OSCI	6,300,000	0.900	16,428	0.611	0.900	0.00	13.92	16.88	27.12	0.59	2.46x	6.89x	5.00	0.28	210.71%	76.16%				
	ظفار للمربطات	DBCI	5,220,000	0.261	-	-	-	0.00	0.00	0.00	0.00	0.33	1.90x	27.15x	#N/A	0.12	-1155.65%	141.35%				
	الوطنية للتطوير العقاري	NRED	-	-	-	-	-	-	-	-	-	-	aplicable	Not Applicable	#N/A	-0.03	84.17%	509.52%				
	عمان للمربطات	ORCI	119,500,008	2.390	200	1.251	2.400	-0.42	-0.42	-0.42	64.83	0.74	12.02x	5.67x	2.93	2.39	33.13%	-24.58%				
	الوطنية للمياه المعدنية	NMWI	925,842	0.046	-	0.040	0.070	0.00	0.00	0.00	2.22	1.19	-	-	#N/A	-0.25	-43.16%	25.13%				
	أريج للزيوت	AVOI	11,504,600	2.501	-	2.501	2.501	0.00	0.00	0.00	0.00	0.33	5.02x	1.21x	10.00	1.17	147.78%	166.36%				
	العمانية الغذائية الدولية	NRCI	930,000	0.045	-	0.150	0.00	0.00	0.00	0.00	15.38	0.33	-	0.75x	#N/A	-0.03	-63%	-48.39%				
	المطاحن العمانية	OFMI	73,394,997	0.466	7,507	0.405	0.505	-0.64	-1.27	-0.64	-2.51	0.80	9.02x	1.38x	5.36	1.25	105.92%	-75.33%				
	مطاحن صلالة	SFMI	39,493,710	0.820	2,502	0.740	1.000	-2.38	-2.38	-2.38	-16.50	0.38	9.25x	2.02x	4.88	1.39	73.13%	57.39%				
	العمانية الأوروبية الغذائية	OETI	2,000,000	1.000	-	0.070	0.070	0.00	0.00	0.00	400.00	2.92	-	1.88x	#N/A	-0.08	-5.81%	-11.96%				
	أعلاف ظفار	DCFI	13,552,000	0.176	294,719	0.113	0.204	2.92	-7.37	-9.74	30.37	1.56	34.05x	0.34x	2.84	-0.26	-55.90%	-166.32%				
	التنمية الزراعية	OADI	1,595,000	-	-	1.451	1.450	0.00	0.00	0.00	0.00	0.33	0.58x	1.29x	#N/A	-0.11	-51.71%	-102.83%				
	الاسماك العمانية	OFCI	12,875,000	0.103	290,480	0.089	0.125	0.98	0.98	0.98	11.96	1.19	20.88x	0.82x	#N/A	-0.06	-120.26%	-19233.33%				
	ظفار للصناعات السمكية	DFII	3,248,660	1.279	-	1.279	1.279	0.00	0.00	0.00	0.00	0.33	-	2.44x	#N/A	-0.05	-	-				
	دواجن صحر	SPCI	618,000	2.224	-	-	-	0.00	0.00	0.00	0.00	0.33	2.10x	0.37x	#N/A	0.23	-	-613.15%				
	الصفاء للأغذية	SPFI	56,778,748	0.515	20	0.414	0.540	0.00	0.00	0.00	10.58	1.23	12.08x	2.95x	2.22	1.23	67.59%	8.92%				
	الخليجية للظفر	GMPI	9,801,792	0.476	14,300	0.289	0.500	0.00	-4.80	-4.80	9.54	0.39	8.41x	2.06x	4.64	0.16	-14.82%	-48.08%				
الاسمنت	اسمنت عمان	OCOI	213,743,973	0.646	54,900	0.413	0.700	-1.37	-1.67	-1.37	49.54	0.92	13.40x	1.40x	4.64	3.84	61.88%	-0.81%				
	ريسوت للأسمنت	RCCI	280,000,000	1.400	40,662	0.700	1.435	-0.92	-2.23	-1.89	84.21	0.95	12.53x	2.51x	3.57	5.41	92.26%	-20.99%				
الصناعات الهندسية والإنشائية	الحسن الهندسية	AFAI	11,657,240	0.155	373,926	0.120	0.303	-1.90	-15.30	-7.74	-38.74	1.49	-	0.86x	9.68	-1.84	-399.35%	-11.58%				
	جلفار للهندسة	GECS	131,570,999	0.375	27,494	0.315	0.440	-0.53	-2.60	-2.60	-11.28	1.46	21.43x	1.42x	3.20	0.77	19.01%	-48.46%				
النسيج	نسيج عمان الفاضة	OTHI	1,824,000	0.304	500	0.300	0.430	0.00	-3.49	-6.46	-24.19	1.29	-	0.19x	#N/A	-0.17	-9.38%	-				
	مسقط للخيوط	MTMI	1,985,734	0.195	-	0.087	0.214	0.00	0.00	0.00	124.25	0.84	5.88x	1.43x	6.69	0.04	115.00%	-57.43%				
التعدين	محاجر الخليج	GSCI	2,976,600	0.082	-	0.082	0.082	0.00	0.00	0.00	0.22	0.36	8.60x	0.70x	#N/A	0.03	-72.88%	138.89%				
	الكروم العمانية	OCCI	10,950,001	3.650	10	3.800	3.500	0.00	0.00	0.00	1.39	0.37	24.08x	2.55x	5.48	0.17	-336.44%	905.92%				
مواد البناء ومستلزماته	الفجر العالمية	AFAI	35,221,619	0.714	-	0.643	0.750	0.00	0.00	0.00	0.00	0.34	-	1.65x	#N/A	0.31	-927.03%	86.47%				
	صناعة مواد البناء	CMII	4,760,000	0.056	1,288	0.037	0.071	0.00	-1.75	0.00	27.27	1.63	-	0.58x	#N/A	-0.07	5.26%	-468.42%				
مواد البناء ومستلزماته	منتجات الاسمنت	CGPI	1,500,000	1.000	-	0.00	0.00	0.00	0.00	0.00	0.00	0.33	-	-	#N/A	0.00	-	-				
	منتجات الألمنيوم	NAPI	6,546,432	0.195	1,000	0.180	0.410	-2.99	-5.34	-2.99	-51.73	1.43	13.44x	0.96x	10.26	0.00	-98.69%	-96.91%				
مواد البناء ومستلزماته	المواد الكاشطة	ABMI	50,000	0.000	-	0.050	0.060	0.00	0.00	0.00	-48.45	0.76	-	-	#N/A	-0.05	7.18%	6.93%				
	الانوار للسيراميك	AACT	84,019,814	0.411	1,266	0.276	0.420	-1.67	-1.20	1.23	32.78	0.90	13.47x	2.73x	3.48	1.65	14.06%	-1.29%				
مواد البناء ومستلزماته	الجزيرة للمنتجات الحديدية	ATMI	36,220,406	0.290	834,500	0.233	0.304	-0.68	0.35	2.84	15.08	1.26	9.73x	1.06x	5.17	1.66	51.60%	46.27%				
	خزف عمان	OMCI	1,493,512	0.495	-	0.211	0.750	0.00	0.00	0.00	-33.91	0.11	7.72x	1.20x	#N/A	0.04	52.02%	20.06%				
صناعة الورق والزجاج والتغليف	التغليف المحدودة	AKPP	7,460,280	0.230	-	0.150	0.235	0.00	0.00	0.00	43.75	0.70	6.09x	1.46x	6.52	0.44	770.06%	-				
	المغلفات المرننة	FIPC	2,651,250	0.125	-	0.113	0.125	0.00	0.00	0.00	-7.41	0.40	9.62x	1.02x	#N/A	0.04	-5.12%	-54.92%				
صناعة الورق والزجاج والتغليف	الخليج بلاستيكية	AKPI	389,000	0.000	-	0.389	0.390	0.00	0.00	0.00	0.00	0.33	0.92x	0.27x	#N/A	0.11	-	-				
	تغليف للصناعات	PCLI	1,110,000	0.370	-	-	-	0.00	0.00	0.00	0.00	0.33	57.61x	0.46x	#N/A	-0.18	-94.16%	8.36%				
صناعة الورق والزجاج والتغليف	قرطاسية الكمبيوتر	CSII	3,250,000	0.325	-	-	-	0.00	0.00	0.00	0.00	0.33	-	1.76x	#N/A	0.01	-146.69%	-36.84%				
	الاهلية للصناعات التحويلية	AACI	-	-	-	0.020	0.055	-	-	-	-	-	-	-	#N/A	-	-	-				
صناعة الكيماويات	زجاج مجان	MGCI	19,025,093	0.498	-	0.450	0.583	0.00	0.00	0.00	-11.21	0.30	23.18x	1.45x	4.37	0.37	27.16%	21.93%				
	الخليج الدولية للكيماويات	GICI	3,528,000	0.168	14,100	0.112	0.212	0.60	-2.89	10.53	16.67	1.61	11.90x	1.30x	8.93	0.07	36.17%	-16.30%				
صناعة الكيماويات	عمان كلورين	OCHL	31,503,735	0.510	50,500	0.395	0.515	0.00	-0.39	0.00	15.91	0.78	10.29x	1.97x	4.90	0.89	24.20%	12.19%				
	الوطنية للمنظفات الصناعية	NDTI	15,291,990	0.899	-	0.849	0.898	0.00	0.00	0.00	0.00	0.32	23.07x	1.22x	4.45	0.10	-47.23%	-49.12%				
الصناعات الدوائية	الوطنية الدوائية	NPMI	5,000,000	0.100	-	-	-	0.00	0.00	0.00	0.00	0.33	4.42x	0.88x	#N/A	0.14	2.91%	-9.67%				
الصناعات الكهربية والميكانيكية	العمانية للألياف البصرية	OFOI	13,093,597	2.760	496	2.760	3.037	0.00	0.00	0.00	-0.03	0.33	4.73x	1.27x	8.36	0.85	67.66%	70.36%				
	فولتامت للطاقة	VOES	21,417,000	0.354	121,275	0.223	0.395	3.21	4.12	7.27	-5.94	1.10	24.75x	1.46x	5.14	0.41	51.44%	218.70%				
الصناعات الكهربية والميكانيكية	الكابلات العمانية	OCAI	88,803,001	0.990	29,800	0.660	1.023	-1.59	-3.04	1.12	33.78	1.19	9.04x	1.64x	4.04	2.32	90.79%	-28.26%				
	العمانية لصناعة المرشحات	OFII	400,000	0.000	-	0.020	0.040	0.00	0.00	0.00	0.00	0.30	-	-	#N/A	-0.12	-12.66%	52.06%				
المتوسط																			5.31	1.50x	13.47x	1,398,961,630

المصدر: Bloomberg. نتائج الربع الثالث موضحة باللون الأحمر

مؤشرات أداء سوق مسقط للأوراق المالية

قطاع الخدمات

القطاع الفرعي	اسم الشركة	رمز الشركة	القيمة السوقية ريال عماني	سعر الانغلاق	كمية الاسهم المتداولة	خلال السنة الأعلى الأدنى	أداء السهم (%) اليومي الأسبوعي الشهري بداية العام	بيانات سنة	مضاعف السعر للربحية (x) للقيمة الدفترية (x)	الأرباح الموزعة إلى السعر %	الإرباح/الخسائر الصافي لآخر ربع معن (ر.ع.)	التغير سنوي	التغير ربعي
الاتصالات	عمانتل	OTEL	1,069,500,000	1.426	85,430	1.480 1.190	-0.07 -1.45 -2.33 8.94	0.87	2.23x	9.82	28.01	2.11%	-12.84%
	النورس	NWRS	318,962,677	0.490	137,721	0.658 0.461	0.20 0.00 0.41 -24.62	1.07	1.88x	7.76	7.24	-46.24%	-25.12%
	فنادق الخليج	GHOS	37,708,000	11.000	95	10.999 9.900	0.00 0.00 0.00 0.00	0.33	1.33x	7.27	0.16	-37.45%	-72.36%
	فنادق الداخلية	INHS	6,451,354	0.129	-	- -	0.00 0.00 0.00 -	0.34	0.96x	#N/A	-0.06	-190.85%	-127.24%
	فنادق الباطنة	BAHS	2,998,380	1.298	-	1.298 1.298	0.00 0.00 0.00 -	-13.95	1.10x	#N/A	0.01	-	-
	فندق البريمي	ABHS	3,144,090	0.880	-	- -	0.00 0.00 0.00 -	0.33	1.07x	#N/A	0.04	-	-5.24%
	عمان للفنادق	OHTS	12,127,500	2.205	-	3.100 2.205	0.00 0.00 0.00 -	0.31	0.46x	4.54	0.24	238.94%	-
	العالمية للفنادق	HMCI	8,324,578	0.100	-	0.110 0.086	0.00 0.00 0.00 -	0.44	0.72x	#N/A	0.07	-45.74%	-
	ضيافة الصحراء	SAHS	14,291,666	2.450	-	2.450 2.450	0.00 0.00 0.00 -	0.35	1.14x	#N/A	0.51	13.25%	-0.77%
	ظفار للسياحة	DTCS	13,700,000	1.000	-	1.000 1.000	0.00 0.00 0.00 -	0.35	0.29x	#N/A	-0.34	-32.23%	-42.20%
الخدمات اللوجستية	منتجع صلالة	SHCS	8,750,000	1.400	-	1.400 1.300	0.00 0.00 0.00 -	0.34	1.03x	#N/A	0.05	-	-
	م. خدمات الموانئ	PSCS	46,664,639	0.491	4,746	0.565 0.368	-0.20 -1.80 0.82 14.72	1.11	1.38x	10.18	1.71	61.81%	1.37%
	صلالة خ الموانئ	SPSI	84,524,803	0.470	-	0.479 0.423	0.00 0.00 0.00 -	0.29	2.10x	3.19	0.66	10833.33%	-59.85%
	ش. للتسويق	SOMS	236,199,997	2.362	-	2.600 2.250	0.00 0.00 0.00 -	0.53	8.49x	4.95	2.76	3.96%	-20.28%
	النقط العمانية	OOMS	123,195,000	1.910	6,110	1.910 1.590	0.00 0.26 0.95 11.70	0.41	3.34x	3.25	2.58	22.99%	12.91%
	المها للتسويق	MHAS	124,172,401	17.996	2,550	18.100 11.800	-0.02 -0.02 0.01 33.30	0.70	3.18x	4.72	3.05	20.99%	3.50%
	الغاز الوطنية	NGCI	13,650,000	0.546	10	0.600 0.500	0.00 -0.18 -0.18 3.41	0.37	1.68x	7.33	0.06	-	-75.37%
	مسقط للغازات	MGMC	25,500,000	0.850	38	0.850 0.720	3.66 3.66 3.66 14.71	0.46	3.52x	7.06	0.34	-2.41%	0.76%
	جامعة ظفار	DHUS	15,820,000	1.130	-	1.130 1.124	0.00 0.00 0.00 -	0.29	1.33x	#N/A	0.08	-	-85.20%
	كلية مجان	BACS	9,150,001	0.305	790	0.315 0.255	0.00 -2.24 1.67 14.66	0.37	1.55x	9.84	0.11	-25.80%	-55.95%
التعليم والتدريب	معهد الضيافة	NHIS	2,050,000	2.050	-	- -	0.00 0.00 0.00 -	0.33	3.82x	#N/A	0.00	-	-
	العمانية التعليمية	OETI	24,639,999	0.352	-	- -	0.00 0.00 0.00 -	0.21	2.03x	0.85	-0.15	-	-
	الكامل للطاقة	KPCS	18,181,625	1.889	-	1.900 1.700	0.00 0.00 0.00 -	0.35	6.45x	6.31	0.99	9.98%	22.62%
	ظفار للطاقة	DHPS	-	-	-	- -	- - -	-	-	#N/A	0.00	-	-
	صحار للطاقة	SHPS	43,646,000	1.570	1,575	1.690 1.301	-0.19 0.00 3.29 -6.82	0.85	12.84x	5.10	1.07	-50.00%	-42.38%
	المتحدة للطاقة	UECS	12,692,476	1.100	-	1.300 0.905	0.00 0.00 5.26 9.78	0.16	0.74x	12.96	-0.02	-105.81%	-110.81%
	أكوا باور بركاء	APBS	67,199,997	0.420	73,908	0.430 0.271	-1.64 0.00 0.96 41.32	0.48	1.81x	5.95	2.75	-1.64%	8.17%
	الوطنية العمانية للهندسة	ONES	28,000,801	0.400	-	0.437 0.344	0.00 0.00 0.00 -	0.45	1.46x	4.25	0.02	-78.29%	-97.11%
	إس إم أن باور	SMNP	89,836,021	4.500	11,100	4.500 3.410	0.00 0.00 4.65 22.85	-	30.83x	7.49	1.67	-	-
	النهضة للخدمات	RNSS	141,047,226	0.500	173,610	0.427 0.380	-0.40 0.53 9.57 -8.26	2.01	827.81x	1.85	-0.02	-101.92%	-100.57%
الطاقة	الجزيرة للخدمات	AJSS	50,917,309	0.378	32,990	0.152 0.152	0.00 0.00 0.53 113.56	1.31	8.88x	1.35	1.35	76.64%	-
	العمانية الدولية للتسويق	OIMS	259,000	0.000	-	0.518 0.518	0.00 0.00 0.00 -	0.33	1.41x	#N/A	0.00	167%	-32.20%
	العمانية العالمية القابضة	OHII	22,550,711	0.205	10,390	0.172 0.269	1.99 5.67 6.77 -18.33	1.02	3.70x	9.71	0.29	-188.97%	52.34%
	عمان للاستثمار والتمويل	OIFC	25,060,719	0.179	2,258	0.137 0.199	-1.65 0.00 2.29 12.88	1.24	8.05x	4.79	0.43	-39.05%	-24.21%
	المشاريع الطبية	OMPS	8,324,578	0.100	-	0.110 0.086	0.00 0.00 0.00 -	0.44	0.72x	#N/A	0.07	-45.74%	-
	المتوسط		2,709,241,548						6.33	2.94x	46.92x		

المصدر: Bloomberg. نتائج الربع الثالث موضحة باللون الأحمر



بنك عُمان العربي - مجموعة إدارة الاستثمار
حائز على جائزة أفضل شركة وساطة مالية
من سوق مسقط للأوراق المالية
لستة سنوات متتالية



قسم تطوير المنتجات

قسم الخدمات البنكية الخاصة

قسم الأبحاث والدراسات

البريد الإلكتروني:

b.alrousan@oabinvest.com

البريد الإلكتروني:

Clubelite@oabinvest.com

البريد الإلكتروني:

Research@oabinvest.com

قسم تمويل الشركات والاستشارات

قسم الوساطة المالية

قسم إدارة الأصول

البريد الإلكتروني:

Corporatefinance@oabinvest.com

البريد الإلكتروني:

Brokerage@oabinvest.com

البريد الإلكتروني:

Assetmanagement@oabinvest.com

قسم خدمات العملاء

قسم الحافظ الأمين

قسم إدارة الثروات للأسواق الهندية

البريد الإلكتروني:

customerservice@oabinvest.com

البريد الإلكتروني:

custody@oabinvest.com

البريد الإلكتروني:

d.gadhvi@oabinvest.com

ص.ب. 2010 روي 112، مسقط - سلطنة عمان

+هاتف: 968 24 827 399 + فاكس: 968 24 827 367

الموقع الإلكتروني <http://www.oabinvest.com> البريد الإلكتروني research@oabinvest.com



39th International Trophy for Quality
Awarded to Oman Arab Bank SAOC
By Trade Leaders' Club

إخلاء المسؤولية

تم إعداد هذا التقرير بواسطة قسم البحوث والدراسات بمجموعة إدارة الاستثمار - بنك عُمان العربي لأغراض توفير المعلومات فقط. وتحت أي ظرف لا يجوز استخدام هذا التقرير كتوصية ولا يجوز اعتباره عرضاً لبيع أو شراء أي أوراق مالية. ومع حرصنا الشديد على أن تكون المعلومات الواردة في التقرير صحيحة أو غير مضللة في وقت النشر إلا أننا في نفس الوقت لا نؤكد دقتها أو اكتمالها. وبناءً عليه يجب ألا يعتمد عليها بشكل كامل. كما لا تتحمل مجموعة إدارة الاستثمار بأية حال من الأحوال أي مسؤولية مباشرة أو غير مباشرة عن أي خسارة تنتج عن أي استخدام لهذا التقرير أو محتوياته. هذا ولا يجوز إعادة نسخ هذا التقرير أو توزيعه أو نشره بواسطة أي متلقي لأي غرض من الأغراض.