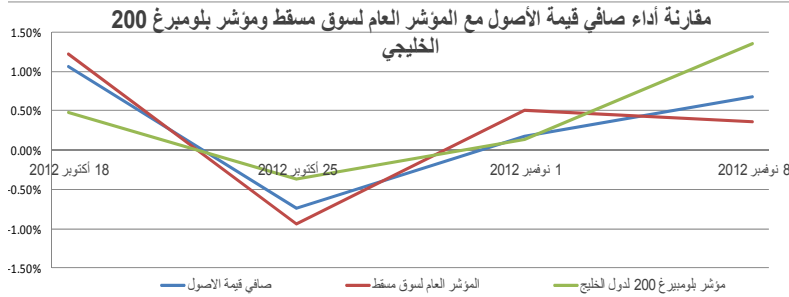


التاريخ : 2012/11/13

رقم التقرير 710

تقرير "العربي" اليومي لسوق مسقط للأوراق المالية



ملخص الأسبوعي	الحالي	السابق	التغير	الأسبوع/الأسبوع	الشهر/الحالي	السنة/الحالي
صندوق عُمان العربي	0.924	0.917	0.007	0.76	0.89	2.10

ملخص السوق	الحالي	السابق	التغير	اليوم/اليوم	الشهر/اليوم	السنة/اليوم
مؤشر العربي عُمان 20	1,042.38	1,045.27	(2.89)	(0.28)	0.30	2.82
مؤشر العربي خليجي 50	976.36	979.76	(3.40)	(0.35)	0.55	4.14
مؤشر سوق مسقط 30	5,642.29	5,654.60	(12.31)	(0.22)	(0.31)	(0.93)
الأسهم المتداولة (بالآلاف)	12,047	10,033	2013.75	20.07		
القيمة المتداولة (بالآلاف ريال عماني)	4,148	2,978	1170.33	39.30		

التعليق على حركة السوق:

أغلق مؤشر سوق مسقط للأوراق المالية عند مستوى 5,642.29 نقطة، بنسبة انخفاض 0.22% مقارنة باغلاق التداول لليوم السابق و من بين 51 سهماً تم تداولها هذا اليوم أغلق 13 سهماً في المنطقة الخضراء وأغلق 19 في المنطقة الحمراء بينما بقي 19 دون تغيير. وخلال اليوم تم تداول 12.0 مليون سهم بقيمة إجمالية بلغت 4.1 مليون ريال عماني. ومن بين القطاعات، أغلق القطاع المالي عند مستوى 6,253.38 نقطة و قطاع الصناعة 7,227.18 نقطة و قطاع الخدمات عند مستوى 2,831.46 نقطة. و بنسبة تغيير 0.44% -، 0.05% ، -0.49% على التوالي.

الأكثر ارتفاعاً	السعر	التغير	نسبة التغير	الأكثر نشاطاً بالقيمة	السعر	القيمة	الحصة من السوق	القيمة السوقية لشركات سوق مسقط
الشركات	ر.ع.	ر.ع.	%	الشركات	ر.ع.	آلاف ر.ع.		مليار
حلوليات عمان	0.850	0.060	7.60	مطاحن صلاله	0.840	998.70	24.08%	ريال عماني 7.28
سندات بنك مسقط الثانوية 8	1.180	0.067	6.02	النهضة للخدمات	0.501	826.27	19.92%	دولار أمريكي 18.77
الخليج الدولية للكيماويات	0.169	0.003	1.81	بنك مسقط	0.567	355.76	8.58%	
البنك الوطني العماني	0.277	0.004	1.47	سندات بنك مسقط الثانوية 8	1.180	229.27	5.53%	
الاسماك العمانية	0.102	0.001	0.99	بنك نزوى	0.105	209.12	5.04%	

الأكثر انخفاضاً	السعر	التغير	نسبة التغير	الأكثر نشاطاً بالكمية	السعر	الكمية	الحصة من السوق	عدد الشركات
الشركات	ر.ع.	ر.ع.	%	الشركات	ر.ع.	بالآلاف		المرتفعة المنخفضة المستقرة
النهضة للخدمات	0.501	(0.025)	(4.75)	بنك نزوى	0.105	2,000	16.60%	↑ ↓ =
عمان والأمارات - عمان	0.103	(0.005)	(4.63)	الخليجية لخدمات الإستثمار	0.084	1,760	14.61%	19
الخليجية لخدمات الإستثمار	0.084	(0.002)	(2.33)	النهضة للخدمات	0.501	1,650	13.70%	13
الدولية للإستثمارات المالية	0.085	(0.002)	(2.30)	مطاحن صلاله	0.840	1,189	9.87%	
كلية مجان	0.305	(0.007)	(2.24)	العمانية المتحدة للتأمين	0.181	698	5.79%	

أهم الاعلانات

تاريخ الحدث	اسم الشركة	الحدث	التفاصيل

القطاعات	الرمز	عدد الشركات	المؤشر الحالي	المؤشر السابق	النقاط	اليوم/ اليوم	النقاط	الشهر/ اليوم	النقاط	السنة/ اليوم
	بloomberg				%	%	%	%	%	%
القطاع المالي	BKINV	13	6,253	6,281	(28)	(0.44)	37	0.60	(132)	(2.07)
قطاع الصناعة	INDSI	10	7,227	7,224	3	0.05	43	0.60	1268	21.29
قطاع الخدمات	SINSI	7	2,831	2,845	(14)	(0.49)	16	0.55	264	10.29

المؤشرات الرئيسية - القطاعات	معامل بيتا	الأسبوع 52-	مضاعف أرباح	السعر الى القيمة
		الأعلى	الأدنى	الدفترية (مرة)
مؤشر سوق مسقط		6,045.39	5,356.82	10.71
القطاع المالي	1.23	7,256.20	5,843.11	11.80
قطاع الصناعة	0.92	7,260.38	5,558.65	10.20
قطاع الخدمات	0.66	2,839.82	2,389.62	9.20

نسبة السيولة الداخلة والخارجة للمؤشر وللشركات *	نسبة السيولة الداخلة	نسبة السيولة الخارجة
للمؤشر سوق مسقط 30	70%	30%
لأعلى أربع شركات:	القيمة (000)	النسبة الداخلة
مطاحن صلالة	998.7	99%
النهضة للخدمات	826.3	66%
بنك مسقط	355.8	65%
سندات بنك مسقط الثانوية 8	229.3	100%

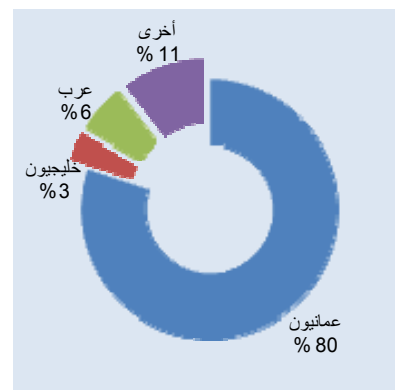
* نسبة التدفد الداخل من إجمالي السيولة

أعلى خمسة صفقات تمت خلال تداولات اليوم *						
الشركة	الكمية	السعر	العملية	الوقت	النسبة	
		ر.ع.			%	
مطاحن صلالة	770,000	0.840	شراء	11:16:28	0.00	
بنك نزوى	500,000	0.104	بيع	12:57:24	0.00	
الخليجية لخدمات الاستثمار	196,861	0.084	بيع	12:09:08	-2.33	
سندات بنك مسقط الثانوية	185,200	1.180	شراء	10:15:27	6.02	
المتحدة للتأمين	100,000	0.182	شراء	12:57:11	0.00	

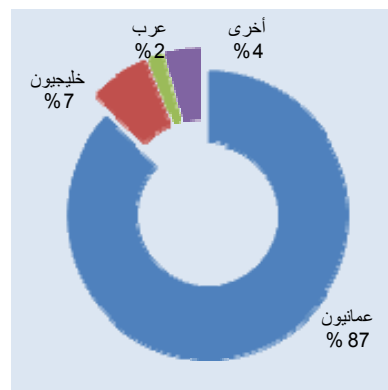
* باستثناء الصفقات الخاصة (المصدر: مباشر)

الشركات المنخفضة لفترة ثلاثة ايام متتالية	اليوم 1	اليوم 2	اليوم 3
الأنوار القابضة	-0.78%	-0.78%	0.00%
ظفار للتنمية والاستثمار	-1.14%	-2.30%	-1.18%
اونك القابضة	-2.03%	-1.38%	-0.35%

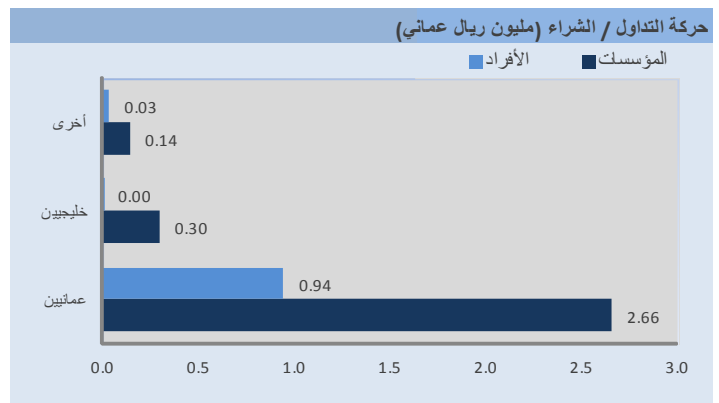
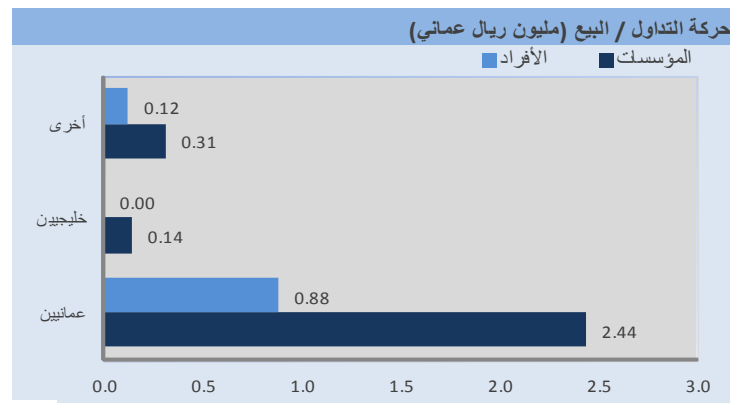
الشركات المرتفعة لفترة ثلاثة ايام متتالية	اليوم 1	اليوم 2	اليوم 3



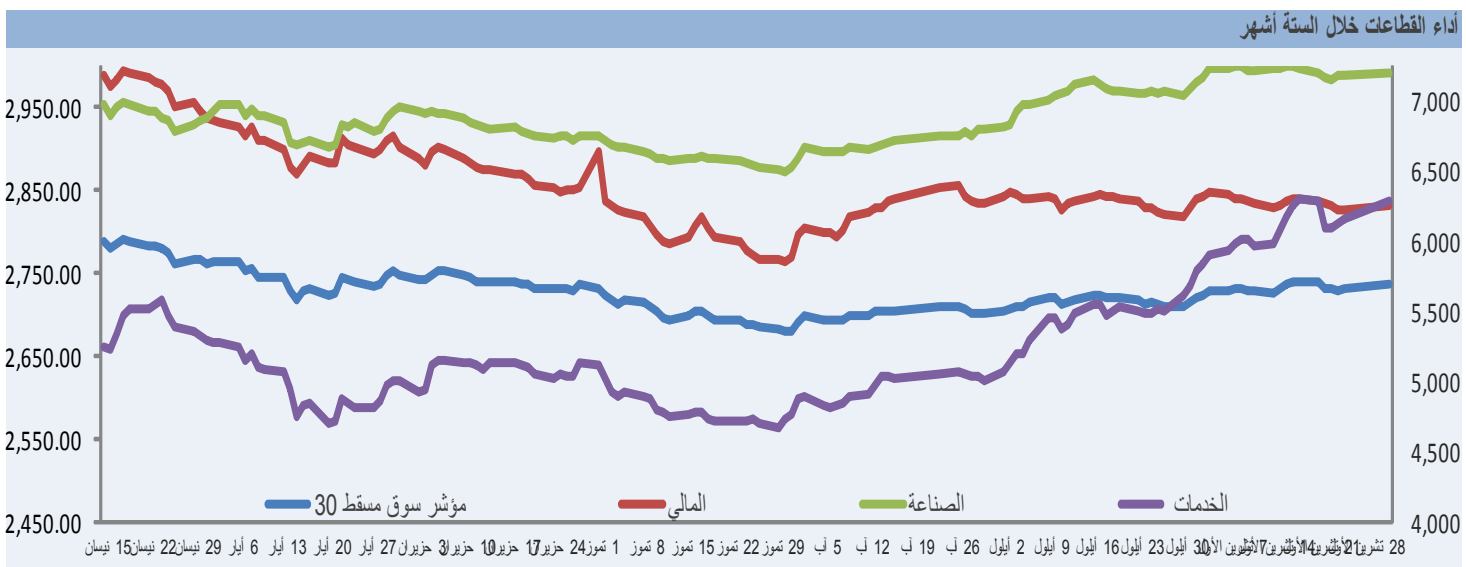
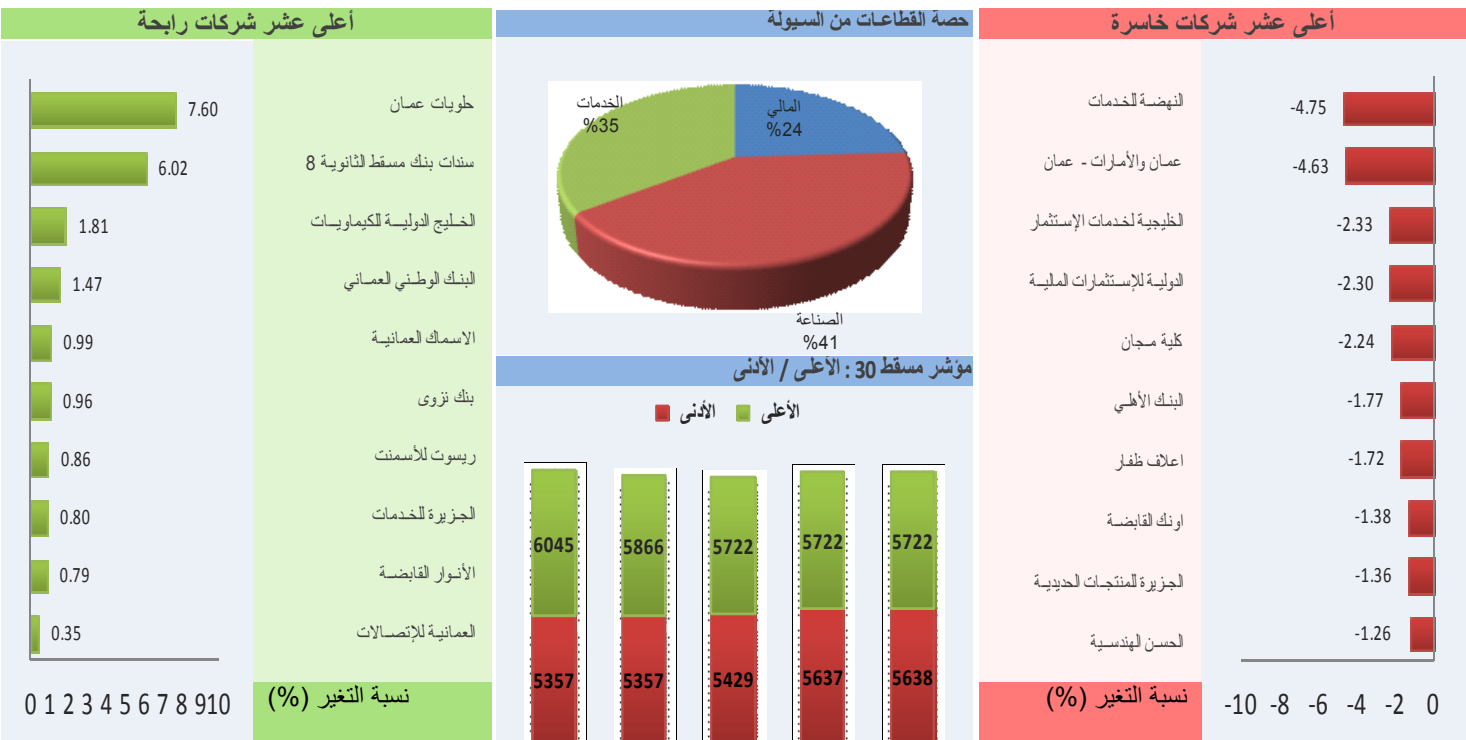
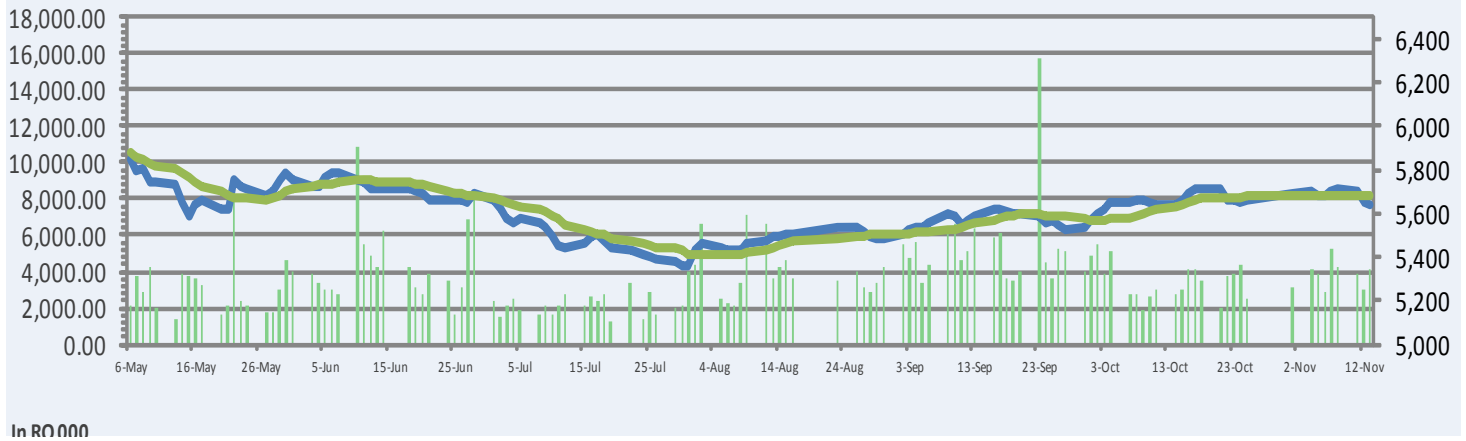
القيمة بالألف ريال عماني	الجنسية
3,318.4	عمانيون
141.3	خليجيون
254.8	عرب
433.6	أخرى



القيمة بالألف ريال عماني	الجنسية
3,602.1	عمانيون
296.6	خليجيون
74.7	عرب
174.5	أخرى



مؤشر سوق مسقط للأوراق المالية حسب الإغلاق وحجم السيولة : خلال ستة أشهر بالمقارنة مع المتوسط المتحرك 10 أيام



مؤشرات أداء سوق مسقط للأوراق المالية

القطاع المالي

القطاع الفرعي	اسم الشركة	رمز الشركة	القيمة السوقية ريال عساني	سعر الاعلاق	كمية الاسهم المتداولة	خلال السنة الأدنى	الأعلى	أداء السهم (%)	بيئاً	مضاعف السعر	الإرباح الموزعة	الإرباح/الخسائر الصافي	التغير	التغير
ربعي	سنتي	آخر ربع معلن (ر.ع.)	إلى السعر %	للقيمة الدفترية (x)	للربحية (x)	سنة	بداية العام	الشهري	الاسبوعي	اليومي	بداية العام	بداية العام	بداية العام	بداية العام
البنوك	بنك مسقط	BKMB	1,155,835,449	0.567	627,284	0.490	0.654	-0.53	-0.53	-0.53	-12.37	1.05	8.00x	1.12x
	بنك ظفار	BKDB	390,541,321	0.355	-	0.355	0.501	-1.93	-1.93	0.00	-21.99	0.70	10.56x	1.55x
	البنك الوطني العماني	NBOB	306,922,943	0.277	7,083	0.260	0.319	1.47	1.47	1.47	-11.27	0.63	8.20x	1.05x
	بنك اتش اس بي عمان	HBMO	426,066,620	0.213	1,875	0.213	0.290	-0.93	-0.93	0.00	-22.98	0.88	15.86x	1.43x
	بنك صحار	BKSB	163,900,009	0.149	125,000	0.134	0.161	0.00	0.00	0.00	-3.36	1.01	7.86x	1.08x
	البنك الاهلي	ABOB	201,018,707	0.167	232,208	0.134	0.224	-1.76	-1.76	-1.76	-24.10	1.01	7.45x	1.24x
التأمين	بنك نزوى	BKNZ	157,500,000	0.105	2,000,000	0.099	0.119	0.96	0.96	0.96	-	-	-	-
	العمانية المتحدة للتأمين	OUIS	18,099,920	0.181	698,000	0.106	0.198	-0.55	-0.55	-0.55	57.39	1.31	5.32x	0.85x
	أونك القابضة	ONIC	49,599,052	0.286	159,454	0.140	0.324	-1.38	-1.38	-1.38	68.24	1.94	9.53x	0.97x
	مسقط الوطنية القابضة	MNHI	8,795,000	1.759	-	1.581	2.200	0.00	0.00	0.00	-19.27	0.27	16.29x	0.59x
	ظفار للتأمين	DICS	34,000,000	0.170	-	0.165	0.200	0.00	0.00	0.00	-14.14	0.70	25.22x	1.09x
	مسقط للتمويل	MFCI	32,862,366	0.163	12,146	0.146	0.185	-1.21	-1.21	-1.21	-2.20	0.45	9.24x	1.18x
التمويل والتأجير	الوطنية للتمويل	NFCI	30,816,999	0.123	-	0.109	0.139	0.00	0.00	0.00	4.09	0.45	7.12x	0.95x
	المتحدة للتمويل	UFCI	32,501,560	0.130	-	0.110	0.140	0.00	0.00	0.00	7.44	0.96	9.93x	0.94x
	اوريكس للتمويل	ORXL	26,783,251	0.123	92,000	0.087	0.131	0.00	0.00	0.00	15.41	0.58	6.95x	0.98x
	العمانية للتمويل	AOFS	61,636,772	0.305	-	0.267	0.310	0.00	0.00	0.00	3.31	0.37	9.72x	1.10x
	تأجير للتمويل	TFCI	27,950,775	0.129	6,000	0.105	0.154	-0.77	-0.77	-0.77	8.19	0.52	6.98x	0.99x
	الخدمات المالية	FSCI	4,290,000	0.102	209,393	0.050	0.095	-4.35	-4.35	0.00	-1.49	1.11	20.00	-
الاستثمار والوساطة	الدولية للاستثمارات المالية	GFIC	25,500,000	0.085	98,000	0.050	0.114	-2.30	-2.30	-2.30	51.79	1.67	13.04x	0.67x
	العمانية العالمية للتنمية	OMVS	96,570,099	0.347	178,647	0.343	0.435	-0.86	-0.86	-0.86	-8.68	1.12	9.82x	0.94x
	الوطنية للأوراق المالية	NSCI	1,675,000	0.055	-	0.062	0.090	0.00	0.00	0.00	-12.99	0.50	-	1.23x
	الخليجية للاستثمار	GISI	12,619,675	0.084	1,759,651	0.048	0.106	-2.33	-4.55	-2.33	61.54	1.90	13.14x	0.78x
	المركز المالي	FINC	8,683,715	0.124	-	0.112	0.124	0.00	0.00	0.00	-0.80	0.34	-	1.23x
	ظفار الدولية القابضة	DIDI	69,000,000	0.345	15,300	0.330	0.525	-1.43	-1.43	-0.29	-20.69	0.91	7.06x	0.88x
	الباطنة للتنمية والاستثمار	DBIH	1,650,000	0.079	56,150	0.031	0.086	-1.79	-1.79	0.00	-19.12	1.70	-	0.47x
	الشروق للاستثمار	SISC	5,750,000	1.150	-	-	-	0.00	0.00	0.00	0.00	0.31	-	1.25x
	الانوار القابضة	AACT	15,240,001	0.127	213,749	0.100	0.164	-2.31	-2.31	0.79	17.59	1.55	17.07x	0.82x
	عمان والامارات	OEIO	12,553,125	0.103	548,450	0.087	0.156	-5.50	-5.50	-4.63	9.57	1.54	5.84x	0.74x
	عبر الخليج القابضة	TGII	5,283,125	0.066	21,465	0.054	0.104	-3.66	-3.66	0.00	31.67	1.68	11.92x	0.61x
	الشرقية القابضة	SIHC	8,160,000	-	-	0.080	0.120	0.00	0.00	0.00	6.25	1.01	13.48x	0.51x
	المتموسط		3,391,805,485										10.65x	0.97x
	5.15												0.97x	

المصدر: Bloomberg. نتائج الربع الثالث موضحة باللون الأحمر

مؤشرات أداء سوق مسقط للأوراق المالية

قطاع الصناعة

القطاع الفرعي	اسم الشركة	رمز الشركة	القيمة السوقية ريال عماني	سعر الإغلاق	كمية الاسهم المتداولة	خلال السنة الأعلى	الأدنى	أداء السهم (%) اليومي	الاسبوعي	الشهري	بداية العام	بيتا سنة	مضاعف السعر للربحية (x)	للقيمة الدفترية (x)	الارباح الموزعة الى السعر %	لارباح/الخسائر الصافي لآخر ربع معن (ر.ع.)	التغير سنوي	التغير ربعي
الصناعات الغذائية والمطبات	الوطنية لصناعة البسكويت	NBII	3,780,000	3.780	-	3.780	3.780	0.00	0.00	0.00	-10.00	0.31	8.06x	1.54x	1.32	0.11	3038.89%	-
	حلويات عمان	OSCI	5,950,000	0.850	7,265	0.611	0.850	7.59	7.59	10.39	20.06	0.59	6.51x	2.32x	5.29	0.28	210.71%	76.16%
	ظفار للمطبات	DBCI	5,220,000	0.261	-	-	-	0.00	0.00	0.00	0.00	0.33	27.15x	1.90x	#N/A	-1155.65%	141.35%	
	الوطنية للتطوير العقاري	NRED	-	-	-	-	-	-	-	-	-	-	Applicable	Not Applicable	#N/A	-0.03	84.17%	509.52%
	عمان للمطبات	ORCI	120,000,008	2.400	-	1.251	2.400	0.00	0.00	0.00	65.52	0.74	12.07x	5.70x	2.93	33.13%	-24.58%	
	الوطنية للمياه المعدنية	NMWI	925,842	0.046	-	0.040	0.070	0.00	0.00	0.00	2.22	1.19	-	-	#N/A	-43.16%	25.13%	
	أريج للزيوت	AVOI	11,504,600	2.501	-	2.500	2.501	0.00	0.00	0.00	0.00	0.33	5.02x	1.21x	10.00	147.78%	166.36%	
	المعمارية الغذائية الدولية	NRCI	930,000	0.045	-	0.045	0.150	0.00	0.00	0.00	15.38	0.33	-	0.75x	#N/A	-63%	-48.39%	
	المطاحن المعمارية	OFMI	73,867,500	0.469	35,560	0.405	0.505	-0.21	-0.64	0.64	-1.88	0.80	9.08x	1.39x	5.33	90.13%	-77.22%	
	مطاحن صلالة	SFMI	40,456,970	0.840	1,188,930	0.740	1.000	0.00	0.00	0.00	-14.46	0.38	9.48x	2.07x	4.76	-10.00%	-25.20%	
الاسمنت	الوطنية الأوروبية الغذائية	OETI	2,000,000	1.000	-	0.070	0.070	0.00	0.00	0.00	400.00	2.92	-	1.88x	#N/A	-5.81%	-11.96%	
	أعلاف ظفار	DCFI	13,167,000	0.171	13,100	0.113	0.204	-1.72	-10.00	-12.31	26.67	1.56	298.95x	0.33x	2.92	-62.01%	14.08%	
	التنمية الزراعية	OADI	1,595,000	-	-	1.451	1.450	0.00	0.00	0.00	0.00	0.33	0.58x	1.29x	#N/A	-51.71%	-102.83%	
	الاسماك المعمارية	OFCI	12,750,000	0.102	82,563	0.089	0.125	0.99	0.00	-1.92	10.87	1.19	20.68x	0.81x	#N/A	-120.26%	-19233.33%	
	ظفار للصناعات السمكية	DFII	3,248,660	1.279	-	1.279	1.279	0.00	0.00	0.00	0.00	0.33	-	2.36x	#N/A	-	-	
	دواجن صحر	SPCI	618,000	2.224	-	-	-	0.00	0.00	0.00	0.00	0.33	2.10x	0.37x	#N/A	-	-613.15%	
	الصفاء للأغذية	SPFI	56,778,748	0.515	1,485	0.414	0.540	0.00	0.00	0.00	10.58	1.23	12.08x	2.95x	2.29	67.59%	8.92%	
	الخليجية للقطر	GMPI	10,090,079	0.490	-	0.289	0.500	0.00	-2.00	-2.00	12.76	0.39	8.66x	2.12x	4.64	-14.82%	-48.08%	
	اسمنت عمان	OCOI	215,067,444	0.650	117,253	0.413	0.700	0.15	-1.07	-0.76	50.46	0.92	13.48x	1.41x	4.62	61.88%	-0.81%	
	ريسوت للأسمنت	RCCI	282,600,006	1.413	114,500	0.700	1.435	0.86	-1.33	-0.98	85.92	0.95	12.54x	2.66x	3.54	75.19%	0.11%	
الصناعات الهندسية والإنشائية	الحسن الهندسية	AFAI	11,807,656	0.157	156,187	0.120	0.303	-1.26	-14.21	-6.55	-37.94	1.49	-	0.87x	9.62	-399.35%	-11.58%	
	جلفار للهندسة	GECS	132,725,998	0.380	88,329	0.315	0.440	0.26	-1.30	-1.30	12.76	1.46	21.76x	1.44x	3.16	14.05%	-12.22%	
النسيج	نسيج عمان القابضة	OTHI	1,824,000	0.304	-	0.300	0.430	0.00	-3.49	-6.46	-24.19	1.28	-	0.19x	#N/A	-29.80%	-	
	مسقط للخيوط	MTMI	1,985,734	0.195	-	0.087	0.214	0.00	0.00	0.00	124.25	0.84	5.88x	1.43x	6.69	115.00%	-57.43%	
التعدين	محاجر الخليج	GSCI	2,976,600	0.082	-	0.082	0.082	0.00	0.00	0.00	0.22	0.36	6.97x	0.70x	#N/A	-87.90%	-91.71%	
	الكروم المعمارية	OCCI	10,950,001	3.650	-	3.800	3.500	0.00	0.00	0.00	1.39	0.37	24.08x	2.55x	5.48	-336.44%	905.92%	
مواد البناء ومستلزماته	الفجر العالمية	AFAI	35,221,619	0.714	-	0.643	0.750	0.00	0.00	0.00	0.00	0.34	-	1.65x	#N/A	-243.19%	-245.22%	
	صناعة مواد البناء	CMII	4,760,000	0.056	23,400	0.037	0.071	0.00	-1.75	0.00	27.27	1.63	-	0.58x	#N/A	5.26%	-468.42%	
	منتجات الاسمنت	CGPI	1,500,000	1.000	-	-	0.00	0.00	0.00	0.00	0.00	0.33	-	-	#N/A	-	-	
	منتجات الألمنيوم	NAPI	6,747,861	0.201	-	0.180	0.410	0.00	-2.43	0.50	-50.25	1.43	13.86x	0.99x	10.00	-98.69%	-96.91%	
	المواد الكاشطة	ABMI	50,000	0.000	-	0.050	0.060	0.00	0.00	0.00	-48.45	0.76	-	-	#N/A	7.18%	6.93%	
	الانوار للسيراميك	AACT	85,655,228	0.419	150,000	0.276	0.420	0.72	3.20	3.20	35.37	0.90	13.73x	2.79x	3.41	14.06%	-1.29%	
	الجزيرة للمنتجات الحديدية	ATMI	36,220,406	0.290	18,867	0.233	0.304	-1.36	0.35	2.84	15.08	1.26	9.73x	1.06x	5.17	51.60%	46.27%	
	خزف عمان	OMCI	1,493,512	0.495	-	0.211	0.750	0.00	0.00	0.00	-33.91	0.11	7.72x	1.20x	#N/A	52.02%	20.06%	
	التغليف المحدودة	AKPP	7,460,280	0.230	-	0.150	0.235	0.00	0.00	0.00	43.75	0.70	6.09x	1.46x	6.52	770.06%	-	
	المعمارية للتغليف	OPCI	2,651,250	0.125	-	0.113	0.125	0.00	0.00	0.00	-7.41	0.40	9.62x	1.02x	#N/A	-5.12%	-54.92%	
صناعة الورق والزجاج والتغليف	مغلفات المونة	FIPC	-	-	-	-	-	-	-	-	-	-	-	-	-	-	-	
	الخليج بلاستيكية	AKPI	389,000	0.000	-	0.389	0.390	0.00	0.00	0.00	0.00	0.33	0.92x	0.27x	#N/A	-	-	
صناعة الكيماويات	تغليف للصناعات	PCLI	1,110,000	0.370	-	-	-	0.00	0.00	0.00	0.00	0.33	57.61x	0.46x	#N/A	-94.16%	8.36%	
	قرطاسية الكمبيوتر	CSII	3,250,000	0.325	-	-	-	0.00	0.00	0.00	0.00	0.33	-	1.76x	#N/A	-67.35%	47.29%	
الصناعات الدوائية	الأهلية للصناعات التحويلية	AACI	-	-	-	0.055	0.020	-	-	-	-	-	-	-	#N/A	-	-	
	زجاج مجان	MGCI	19,025,093	0.498	412	0.450	0.583	0.00	0.00	0.00	-11.21	0.30	23.18x	1.45x	4.37	27.16%	21.93%	
صناعة الكيماويات	الخليج الدولية للكيماويات	GICI	3,549,000	0.169	188,692	0.112	0.212	-2.31	11.18	11.18	17.36	1.61	11.97x	1.31x	8.88	36.17%	-16.30%	
	عمان كلورين	OCHL	31,503,735	0.510	61,522	0.395	0.515	-0.39	0.00	-0.39	15.91	0.78	10.29x	1.97x	4.90	24.20%	-12.19%	
الصناعات الدوائية	الوطنية للمنظفات الصناعية	NDTI	15,291,990	0.899	-	0.849	0.898	0.00	0.00	0.00	0.00	0.32	20.30x	1.23x	4.45	-7.67%	-29.64%	
	الوطنية الدوائية	NPMI	5,000,000	0.100	-	-	-	0.00	0.00	0.00	0.00	0.33	4.42x	0.88x	#N/A	2.91%	-9.67%	
الصناعات الكهربية والميكانيكية	المعمارية للألياف البصرية	OFOI	13,093,597	2.760	-	2.760	3.037	0.00	0.00	0.00	-0.03	0.33	4.73x	1.27x	8.36	67.66%	70.36%	
	فولتامت للطاقة	VOES	20,570,000	0.340	324,619	0.223	0.395	0.00	0.00	3.03	-9.66	1.10	23.77x	1.40x	5.32	-73.10%	-44.31%	
الصناعات الكهربية والميكانيكية	الكابلات المعمارية	OCAI	91,224,899	1.017	1,000	0.660	1.023	0.00	-0.39	3.88	37.43	1.19	9.29x	1.69x	3.96	90.79%	-28.26%	
	المعمارية لصناعة المرشحات	OFII	400,000	0.000	-	0.020	0.040	0.00	0.00	0.00	0.00	0.30	-	-	#N/A	-12.66%	52.06%	
المتوسط			1,408,987,315										20.92x	1.50x	5.30			

المصدر: Bloomberg. نتائج الربع الثالث موضحة باللون الأحمر

مؤشرات أداء سوق مسقط للأوراق المالية

قطاع الخدمات

القطاع الفرعي	اسم الشركة	رمز الشركة	القيمة السوقية ريال عماني	سعر الانغلاق	كمية الاسهم المتداولة	خلال السنة الأعلى الأدنى	أداء السهم (%) اليومي الأسبوعي الشهري بداية العام	بيتا سنة	مضاعف السعر للربحية (x) للقيمة الدفترية (x)	الأرباح الموزعة إلى السعر %	الإرباح/الخسائر الصافي لآخر ربع معن (ر.ع.)	التغير سنوي	التغير ربعي
الاتصالات	عمانتل	OTEL	1,081,500,000	1.442	90,135	1.480 1.180	0.35 -1.23 -0.35 10.16	0.87	2.26x	9.76	32.14	10.87%	7.65%
	النورس	NWRS	317,009,827	0.487	132,600	0.658 0.461	-0.61 -0.20 -0.20 -25.08	1.07	1.87x	7.80	7.24	-46.24%	-25.12%
	فنادق الخليج	GHOS	37,708,000	11.000	-	10.999 9.900	0.00 0.00 0.00 0.00	0.33	1.34x	7.27	0.57	22.15%	-35.89%
	فنادق الداخلية	INHS	6,451,354	0.129	-	- -	0.00 0.00 0.00 -	0.34	0.96x	#N/A	-0.06	-190.85%	-127.24%
	فنادق الباطنة	BAHS	2,998,380	1.298	-	1.298 1.298	0.00 0.00 0.00 -	-13.96	1.10x	18.61x	0.01	-	-
	فندق البريمي	ABHS	3,144,090	0.880	-	- -	0.00 0.00 0.00 -	0.33	1.07x	-	0.04	-	-5.24%
	عمان للفنادق	OHTS	12,127,500	2.205	-	3.100 2.205	0.00 0.00 0.00 -	0.31	0.46x	4.54	0.24	238.94%	-
	العالمية للفنادق	HMCI	8,324,578	0.100	-	0.110 0.086	0.00 0.00 0.00 -	0.44	0.72x	-	0.07	-45.74%	-
	ضيافة الصحراء	SAHS	14,291,666	2.450	-	2.450 2.450	0.00 0.00 0.00 -	0.35	1.14x	7.49x	0.51	13.25%	-0.77%
	ظفار للسياحة	DTCS	13,700,000	1.000	-	1.000 1.000	0.00 0.00 0.00 -	0.35	0.29x	-	-0.59	-8.69%	11.59%
الخدمات اللوجستية	منتجع صلالة	SHCS	8,750,000	1.400	-	1.400 1.300	0.00 0.00 0.00 -	0.34	1.03x	13.66x	0.05	-	-
	م. خدمات الموانئ	PSCS	47,520,000	0.500	4,000	0.565 0.368	0.00 0.00 0.00 -	1.11	1.40x	10.12	1.71	61.81%	1.37%
	صلالة خ الموانئ	SPSI	84,524,803	0.470	-	0.479 0.423	0.00 0.00 0.00 -	0.29	2.10x	3.19	0.66	10833.33%	-59.85%
	ش. للتسويق	SOMS	236,199,997	2.362	-	2.600 2.250	0.00 0.00 0.00 -	0.53	8.49x	20.34x	2.76	3.96%	-20.28%
	النقط العمانية	OOMS	123,195,000	1.910	-	1.910 1.590	0.00 0.26 0.95 11.70	0.41	3.34x	14.33x	2.58	22.99%	12.91%
	المها للتسويق	MHAS	124,165,504	17.995	2,600	18.100 11.800	-0.03 -0.03 0.04 33.30	0.70	3.18x	12.19x	3.05	20.99%	3.50%
	الغاز الوطنية	NGCI	13,650,000	0.546	500	0.600 0.500	-0.18 -0.18 0.00 3.41	0.37	1.69x	13.75x	7.33	0.06	-75.48%
	مسقط للغازات	MGMC	24,600,000	0.820	-	0.820 0.720	0.00 0.00 0.00 -	0.46	3.40x	18.24x	7.32	-2.41%	0.76%
	جامعة ظفار	DHUS	15,820,000	1.130	-	1.130 1.124	0.00 0.00 0.00 -	0.29	1.33x	19.77x	0.09	-	-83.52%
	كلية مجان	BACS	9,150,001	0.305	15,445	0.315 0.255	-2.24 -2.24 0.00 14.66	0.37	1.55x	9.34x	0.11	-25.80%	-55.95%
التعليم والتدريب	معهد الضيافة	NHIS	2,050,000	2.050	-	- -	0.00 0.00 0.00 -	0.33	3.82x	67.78x	0.00	-	-
	العمانية التعليمية	OETI	24,639,999	0.352	-	- -	0.00 0.00 0.00 -	0.21	2.03x	85.62x	0.85	-	-
	الكامل للطاقة	KPCS	18,181,625	1.889	-	1.900 1.700	0.00 0.00 0.00 -	0.35	0.97x	6.45x	0.99	9.98%	22.62%
	ظفار للطاقة	DHPS	-	-	-	- -	- - - -	-	-	-	0.00	-	-
	صحار للطاقة	SHPS	43,646,000	1.570	5,194	1.690 1.301	-0.19 -1.01 3.29 -6.82	0.85	12.84x	-	5.10	-50.00%	-42.38%
	المتحدة للطاقة	UECS	12,692,476	1.100	-	1.300 0.905	0.00 0.00 0.00 9.78	0.16	0.74x	22.19x	-0.02	-105.81%	-110.81%
	أكوا باور بركاء	APBS	68,320,000	0.427	-	0.430 0.271	0.00 0.00 0.00 43.67	0.48	1.84x	8.54x	2.75	-1.64%	8.17%
	الوطنية العمانية للهندسة	ONES	28,000,801	0.400	-	0.437 0.344	0.00 0.00 0.00 1.45	0.45	1.46x	9.64x	0.02	-78.29%	-97.11%
	إس إم أن باور	SMNP	89,836,021	4.500	2,000	4.500 3.410	0.00 0.00 0.00 4.65	-	30.83x	-	7.49	-	-
	النهضة للخدمات	RNSS	141,329,315	0.501	1,650,124	0.427 0.152	-8.74 -4.75 12.87 -8.07	2.01	0.83x	730.32x	3.87	192.81%	394.63%
الطاقة	الجزيرة للخدمات	AJSS	50,794,899	0.376	306,421	0.380 0.152	0.80 0.00 8.99 112.43	1.31	1.94x	8.84x	1.88	76.64%	-
	العمانية الدولية للتسويق	OIMS	259,000	0.000	-	0.518 0.518	0.00 0.00 0.00 -	0.33	1.41x	-	-0.01	-156%	-
	العمانية العالمية القابضة	OHII	22,110,697	0.201	3,834	0.269 0.172	0.00 0.00 4.69 -19.92	1.02	0.41x	3.63x	0.29	-188.85%	52.13%
	عمان للاستثمار والتمويل	OIFC	25,340,725	0.181	4,435	0.199 0.137	-0.55 0.00 3.43 14.14	1.24	1.44x	8.14x	0.43	-39.05%	-24.21%
	المشاريع الطبية	OMPS	8,324,578	0.100	-	0.110 0.086	0.00 0.00 0.00 -	0.44	0.72x	-	0.07	-45.74%	-
			2,720,356,837						2.94x	43.29x	6.33		

المصدر: Bloomberg. نتائج الربع الثالث موضحة باللون الأحمر



بنك عُمان العربي - مجموعة إدارة الاستثمار
حائز على جائزة أفضل شركة وساطة مالية
من سوق مسقط للأوراق المالية
لستة سنوات متتالية



قسم تطوير المنتجات

قسم الخدمات البنكية الخاصة

قسم الأبحاث والدراسات

البريد الإلكتروني:

b.alrousan@oabinvest.com

البريد الإلكتروني:

Clubelite@oabinvest.com

البريد الإلكتروني:

Research@oabinvest.com

قسم تمويل الشركات والاستشارات

قسم الوساطة المالية

قسم إدارة الأصول

البريد الإلكتروني:

Corporatefinance@oabinvest.com

البريد الإلكتروني:

Brokerage@oabinvest.com

البريد الإلكتروني:

Assetmanagement@oabinvest.com

قسم خدمات العملاء

قسم الحافظ الأمين

قسم إدارة الثروات للأسواق الهندية

البريد الإلكتروني:

customerservice@oabinvest.com

البريد الإلكتروني:

custody@oabinvest.com

البريد الإلكتروني:

d.gadhvi@oabinvest.com

ص.ب. 2010 روي 112، مسقط - سلطنة عمان

+هاتف: 968 24 827 399 + فاكس: 968 24 827 367

الموقع الإلكتروني <http://www.oabinvest.com> البريد الإلكتروني research@oabinvest.com



39th International Trophy for Quality
Awarded to Oman Arab Bank SAOC
By Trade Leaders' Club

إخلاء المسؤولية

تم إعداد هذا التقرير بواسطة قسم البحوث والدراسات بمجموعة إدارة الاستثمار - بنك عُمان العربي لأغراض توفير المعلومات فقط. وتحت أي ظرف لا يجوز استخدام هذا التقرير كتوصية ولا يجوز اعتباره عرضاً لبيع أو شراء أي أوراق مالية. ومع حرصنا الشديد على أن تكون المعلومات الواردة في التقرير صحيحة أو غير مضللة في وقت النشر إلا أننا في نفس الوقت لا نؤكد دقتها أو اكتمالها. وبناءً عليه يجب ألا يعتمد عليها بشكل كامل. كما لا تتحمل مجموعة إدارة الاستثمار بأية حال من الأحوال أي مسؤولية مباشرة أو غير مباشرة عن أي خسارة تنتج عن أي استخدام لهذا التقرير أو محتوياته. هذا ولا يجوز إعادة نسخ هذا التقرير أو توزيعه أو نشره بواسطة أي متلقي لأي غرض من الأغراض.