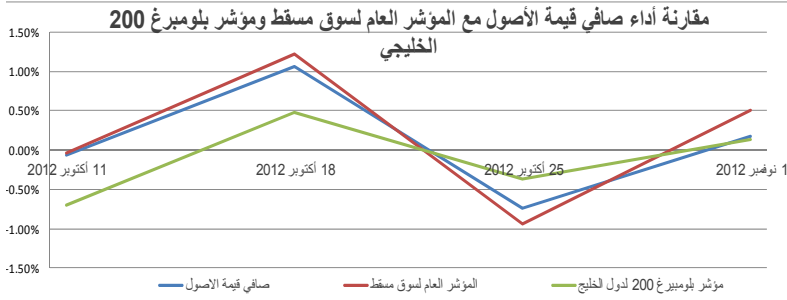


التاريخ: 2012/11/06

رقم التقرير: 705

تقرير "العربي" اليومي لسوق مسقط للأوراق المالية



ملخص الأسبوعي	الحالي	السابق	التغير	الأسبوع/الأسبوع	الشهر/الحالي	السنة/الحالي
صندوق عُمان العربي	0.917	0.916	0.001	0.13	0.13	133

ملخص السوق	الحالي	السابق	التغير	اليوم/اليوم	الشهر/اليوم	السنة/اليوم
مؤشر العربي عُمان 20	1,043.58	1,042.80	0.78	0.07	0.42	2.94
مؤشر العربي خليجي 50	978.89	973.00	5.89	0.61	0.81	4.41
مؤشر سوق مسقط 30	5,686.52	5,686.21	0.31	0.01	0.47	(0.15)
الأسهم المتداولة (بالآلاف)	9,979	14,056	(4077.33)	(29.01)		
القيمة المتداولة (بالآلاف ريال عماني)	2,843	3,832	(989.91)	(25.83)		

## التعليق على حركة السوق:

أغلق مؤشر سوق مسقط للأوراق المالية عند مستوى 5,686.52 نقطة، بنسبة ارتفاع 0.01% مقارنة بإغلاق التداول لليوم السابق و من بين 38 سهماً تم تداولها هذا اليوم أغلق 14 سهماً في المنطقة الخضراء وأغلق 7 في المنطقة الحمراء بينما بقي 17 دون تغيير. وخلال اليوم تم تداول 10.0 مليون سهم بقيمة إجمالية بلغت 2.8 مليون ريال عماني. ومن بين القطاعات، أغلق القطاع المالي عند مستوى 6,299.47 نقطة و قطاع الصناعة 7,252.06 نقطة و قطاع الخدمات عند مستوى 2,852.19 نقطة. و بنسبة تغيير 0.10% ، 0.24% ، 0.24% على التوالي.

الأكثر ارتفاعاً	السعر	التغير	نسبة التغير	الأكثر نشاطاً بالقيمة	السعر	القيمة	الحصة من السوق	القيمة السوقية لشركات سوق مسقط
الشركات	ر.ع.	ر.ع.	%	الشركات	ر.ع.	آلاف ر.ع.		مليار
الخليج الدولية للكيماويات	0.165	0.008	5.10	العمانية للاتصالات	1.437	384.59	13.53%	ريال عماني 7.30
مؤسسة خدمات الموانئ	0.499	0.011	2.25	صناعة الكابلات العمانية	1.001	232.61	8.18%	دولار أمريكي 18.84
اونك القابضة	0.289	0.006	2.12	الجزيرة للخدمات	0.366	231.26	8.14%	
اس ام ان باور القابضة	4.500	0.080	1.81	الخليج الدولية للكيماويات	0.165	192.92	6.79%	
صناعة الكابلات العمانية	1.001	0.017	1.73	مؤسسة خدمات الموانئ	0.499	187.02	6.58%	

الأكثر انخفاضاً	السعر	التغير	نسبة التغير	الأكثر نشاطاً بالكمية	السعر	الكمية	الحصة من السوق	عدد الشركات
الشركات	ر.ع.	ر.ع.	%	الشركات	ر.ع.	بالآلاف		المرتفعة المنخفضة المستقرة
اعلاف ظفار	0.192	(0.004)	(2.04)	الخليج الدولية للكيماويات	0.165	1,172	11.75%	↑ 14
شل العمانية للتسويق	2.351	(0.036)	(1.51)	الاسماك العمانية	0.104	982	9.84%	↓ 7
الاسماك العمانية	0.104	(0.001)	(0.95)	بنك صحار	0.147	886	8.88%	↔ 17
الجزيرة للخدمات	0.366	(0.003)	(0.81)	الحسن الهندسية	0.183	801	8.03%	
الأنوار القابضة	0.132	(0.001)	(0.75)	الجزيرة للخدمات	0.366	631	6.33%	

## أهم الاعلانات

تاريخ الحدث	اسم الشركة	الحدث	التفاصيل

القطاعات	الرمز	عدد الشركات	المؤشر الحالي	المؤشر السابق	النقاط	اليوم/اليوم	النقاط	الشهر/اليوم	النقاط	السنة/اليوم
	بloomberg				لليوم	%	للمشهر	%	للعام	%
القطاع المالي	BKINV	13	6,299	6,293	7	0.10	84	1.34	(86)	(1.35)
قطاع الصناعة	INDSI	10	7,252	7,235	17	0.24	68	0.94	1293	21.70
قطاع الخدمات	SINSI	7	2,852	2,845	7	0.24	36	1.29	285	11.10

المؤشرات الرئيسية - القطاعات	معامل بيتا	الأسبوع 52-	مضاعف أرباح	السعر الى القيمة
		الأعلى	الأدنى	الدفترية (مرة)
مؤشر سوق مسقط		6,045.39	5,356.82	10.84
القطاع المالي	1.23	7,256.20	5,843.11	11.80
قطاع الصناعة	0.93	7,260.38	5,558.65	10.20
قطاع الخدمات	0.65	2,839.82	2,389.62	9.20

نسبة السيولة الداخلة والخارجة للمؤشر وللشركات *	نسبة السيولة الداخلة	نسبة السيولة الخارجة
للمؤشر سوق مسقط 30	66%	34%
لأعلى أربع شركات:	القيمة (000)	النسبة الداخلة
العمانية للإتصالات	384.6	50%
صناعة الكابلات العمانية	232.6	94%
الجزيرة للخدمات	231.3	44%
الخليج الدولية للكيماويات	192.9	46%

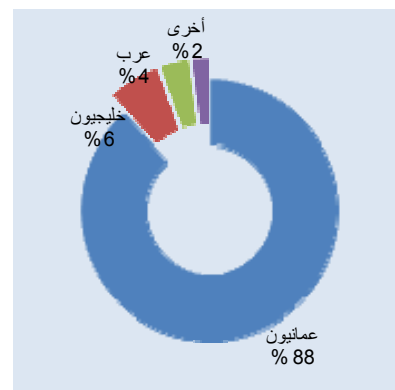
\* نسبة التدفق الداخل من إجمالي السيولة

أعلى خمسة صفقات تمت خلال تداولات اليوم *						
الشركة	الكمية	السعر	العملية	الوقت	النسبة	
		ر.ع.			%	
الأسماك العمانية	210,000	0.104	بيع	12:24:35	-0.95	
بنك اتش اس بي سي عمان	203,149	0.217	شراء	12:52:27	0.00	
بنك صحرار	162,000	0.147	شراء	10:30:06	0.00	
صناعة الكابلات العمانية	117,891	1.000	شراء	11:50:26	1.63	
بنك نزوى	100,000	0.104	بيع	11:36:53	0.97	

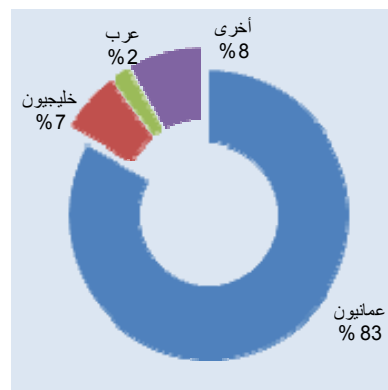
\* باستثناء الصفقات الخاصة (المصدر: مباشر)

الشركات المنخفضة لفترة ثلاثة ايام متتالية	الشركة	اليوم 1	اليوم 2	اليوم 3

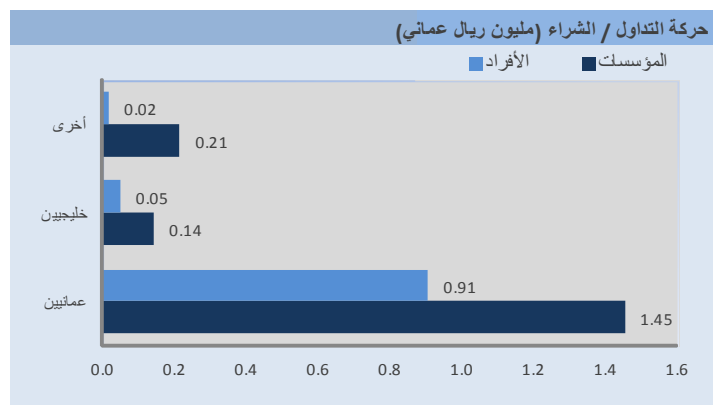
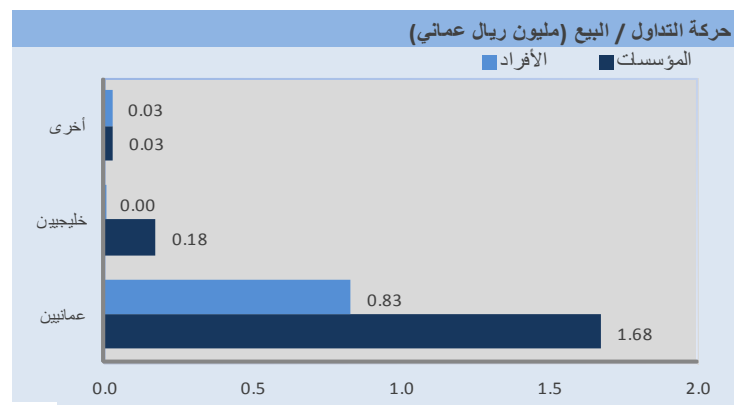
الشركات المرتفعة لفترة ثلاثة ايام متتالية	الشركة	اليوم 1	اليوم 2	اليوم 3
اونك القابضة		1.42%	0.35%	1.05%



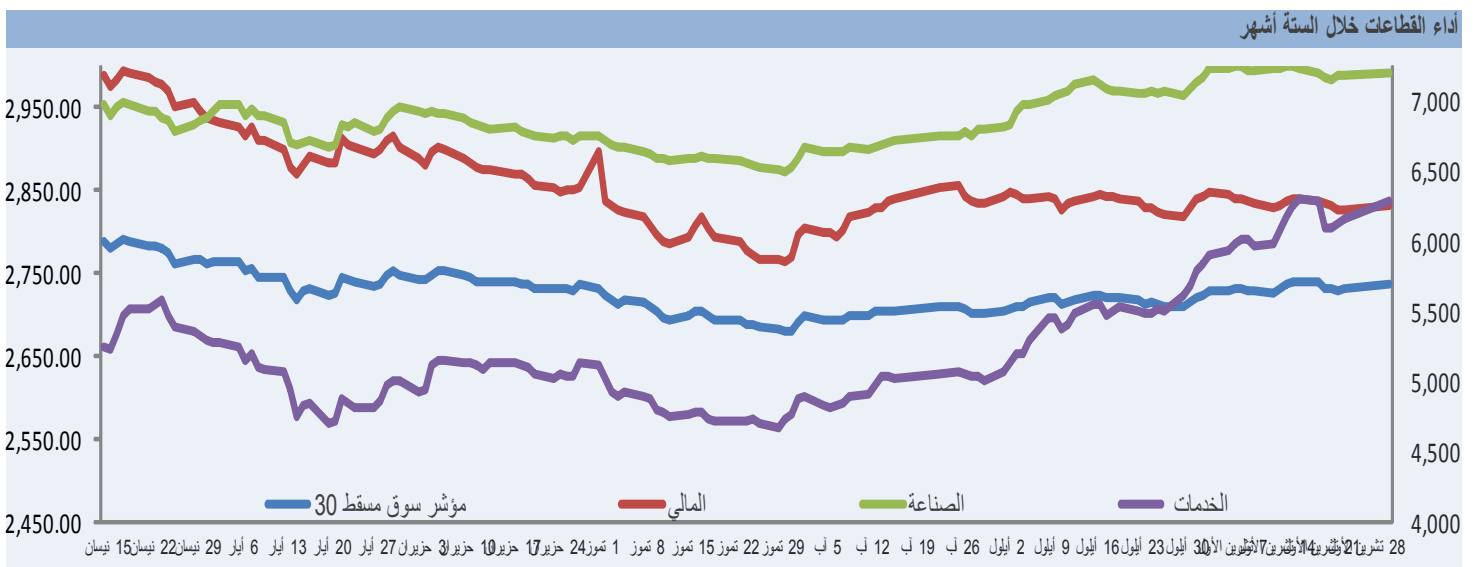
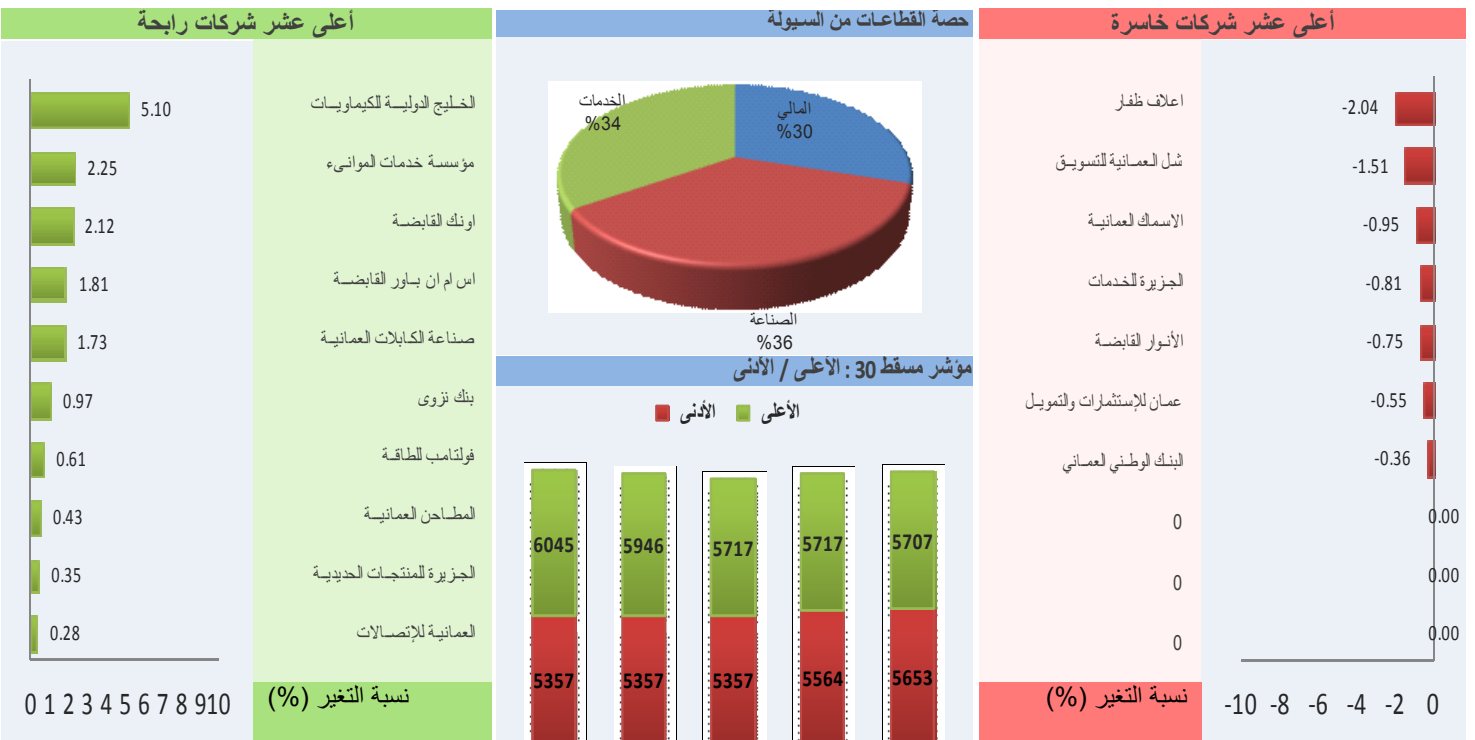
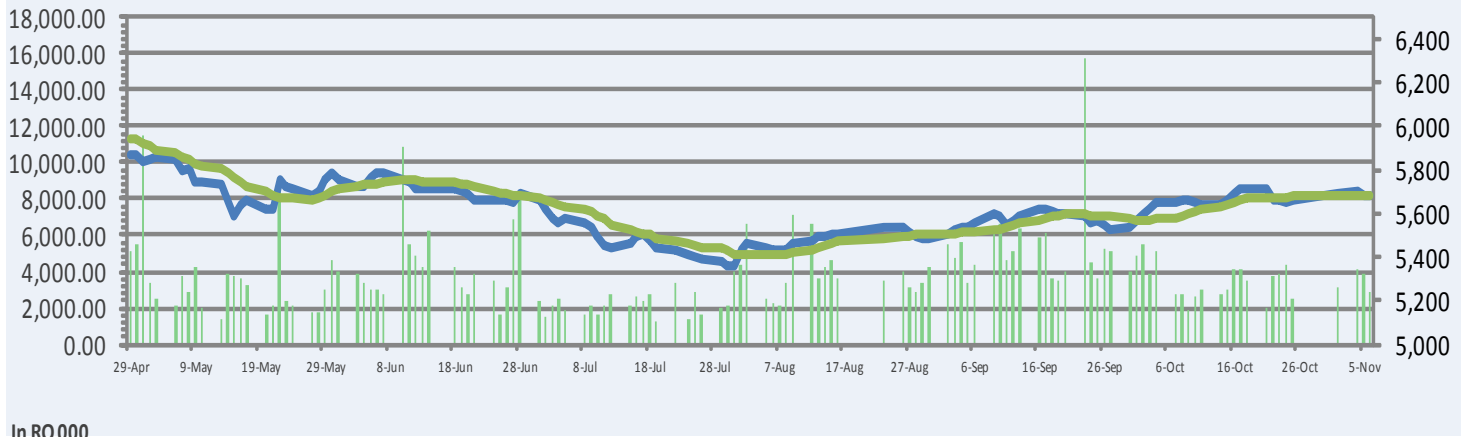
القيمة بالألف ريال عماني	الجنسية
2,509.3	عمانيون
176.8	خليجيون
97.6	عرب
58.9	أخرى



القيمة بالألف ريال عماني	الجنسية
2,360.4	عمانيون
191.9	خليجيون
58.5	عرب
231.8	أخرى



## مؤشر سوق مسقط للأوراق المالية حسب الإغلاق وحجم السيولة : خلال ستة أشهر بالمقارنة مع المتوسط المتحرك 10 أيام



# مؤشرات أداء سوق مسقط للأوراق المالية

## القطاع المالي

القطاع الفرعي	اسم الشركة	رمز الشركة	القيمة السوقية ريال عساني	سعر الاعلاق	كمية الاسهم المتداولة	خلال السنة		اداء السهم (%)				بيتا سنة	مضاعف السعر		الارباح الموزعة الى السعر %	الارباح/الخسائر الصافي لاخر ربع ملعن (ر.ع.)	التغير سنوي	التغير ربعي
						الأدنى	الأعلى	اليومي	الاسبوعي	الشهري	بداية العام		للربحية (x)	للقيمة الدفترية (x)				
البنوك	بنك مسقط	BKMB	1,143,604,492	0.561	299,135	0.490	0.654	0.00	1.08	2.19	-13.30	1.05	7.92x	1.11x	3.76	35.82	19.71%	2.42%
	بنك ظفار	BKDB	398,242,126	0.362	-	0.361	0.501	0.00	0.00	0.00	-20.45	0.70	10.77x	1.58x	1.61	9.27	-9.96%	-9.91%
	البنك الوطني العماني	NBOB	306,922,943	0.277	88,500	0.260	0.319	-0.36	-0.36	1.09	-11.27	0.63	8.20x	1.05x	6.16	10.54	3.49%	2.33%
	بنك اتش اس بي عمان	HBMO	434,067,871	0.217	600,000	0.214	0.290	0.00	0.00	0.00	-21.53	0.88	16.16x	1.46x	5.12	3.32	-12.60%	-31.04%
	بنك صحار	BKSB	161,699,997	0.147	885,697	0.134	0.161	0.00	0.00	0.00	-4.65	1.01	7.76x	1.07x	5.31	5.36	33.86%	6.56%
	البنك الاهلي	ABOB	202,222,427	0.168	405,673	0.134	0.224	0.00	-1.18	-1.18	-23.64	1.01	7.50x	1.24x	#N/A	5.17	10.43%	-12.59%
	بنك نزوى	BKNZ	156,000,000	0.104	547,300	0.099	0.119	0.97	0.00	0.00	-	-	-	-	1.01	-	-	
التأمين	العمانية المتحدة للتأمين	OUIS	17,999,922	0.180	-	0.106	0.198	0.00	2.27	3.45	56.52	1.30	5.29x	0.84x	4.17	0.04	-106.77%	-
	أونك القابضة	ONIC	50,119,320	0.289	504,276	0.140	0.324	2.12	4.33	6.25	70.00	1.93	14.45x	0.98x	1.72	1.11	9.14%	82.44%
	مسقط الوطنية القابضة	MNHI	8,795,000	1.759	-	1.581	2.200	0.00	0.00	0.00	-19.27	0.27	9.83x	0.59x	4.26	-0.35	-	-170.91%
	ظفار للتأمين	DICS	34,000,000	0.170	-	0.165	0.200	0.00	0.00	0.00	-14.14	0.70	10.14x	1.10x	#N/A	2.17	-223.92%	315.11%
التمويل والتأجير	مسقط للتمويل	MFCI	33,265,583	0.165	-	0.146	0.185	0.00	0.00	0.00	-1.00	0.45	9.36x	1.19x	#N/A	0.91	1.33%	-5.28%
	الوطنية للتمويل	NFCI	30,816,999	0.123	-	0.109	0.139	0.00	0.00	0.00	4.09	0.45	7.12x	0.95x	5.69	0.97	3.29%	-5.71%
	المتحدة للتمويل	UFCI	31,751,528	0.127	105,000	0.110	0.140	0.00	0.79	-2.31	4.96	0.95	9.70x	0.92x	7.87	0.89	48.41%	21.52%
	اوريكس للتمويل	ORXL	26,783,251	0.123	-	0.087	0.131	0.00	0.00	0.00	15.41	0.58	6.95x	0.98x	9.85	0.82	19.53%	4.46%
	العمانية للتمويل	AOFS	61,636,772	0.305	-	0.267	0.310	0.00	0.00	0.00	3.31	0.36	9.72x	1.10x	6.25	1.32	15.25%	0.69%
	تأجير للتمويل	TFCI	28,167,448	0.130	18,200	0.105	0.154	0.00	0.00	0.00	9.03	0.52	7.22x	1.03x	5.92	0.97	26.24%	-0.21%
الاستثمار والوساطة	الخدمات المالية	FSCI	4,485,000	0.102	-	0.050	0.095	0.00	2.99	2.99	25.45	1.10	-	0.84x	#N/A	-0.12	-79.51%	-205%
	الدولية للاستثمارات المالية	GFIC	26,099,998	0.087	-	0.050	0.114	0.00	0.00	2.35	55.36	1.65	13.34x	0.69x	#N/A	2.77	-1670.1%	509.87%
	العمانية العالمية للتنمية	OMVS	97,683,304	0.351	123,071	0.345	0.435	0.00	1.15	1.15	-7.63	1.12	9.04x	0.95x	2.59	3.16	51.99%	-
	الوطنية للأوراق المالية	NSCI	1,675,000	0.056	-	0.062	0.090	0.00	0.00	0.00	-12.99	0.50	-	1.23x	#N/A	-0.09	114.05%	30.8%
	الخليجية للاستثمار	GISI	12,796,204	0.087	85,000	0.048	0.106	0.00	0.00	0.00	67.31	1.89	13.61x	0.81x	#N/A	0.42	-1.56%	-1.56%
	المركز المالي	FINC	8,683,715	0.124	-	0.112	0.124	0.00	0.00	0.00	-0.80	0.35	-	1.23x	#N/A	0.01	-109.0%	-106.9%
	ظفار الدولية القابضة	DIDI	71,200,005	0.356	4,560	0.330	0.525	0.00	0.28	-1.11	-18.16	0.92	7.29x	0.91x	5.63	1.74	30.71%	-18.52%
	الباطنة للتنمية والاستثمار	DBIH	1,680,000	0.085	31,625	0.031	0.086	0.00	-1.75	3.70	-17.65	1.68	-	0.47x	#N/A	-0.01	-96.84%	-115.23%
	الشروق للاستثمار	SISC	5,750,000	1.150	-	-	-	0.00	0.00	0.00	0.00	0.31	-	1.25x	#N/A	-0.16	-11.81%	75.11%
	الانوار القابضة	AACT	15,840,000	0.132	474,205	0.100	0.164	-0.75	2.33	4.76	22.22	1.53	15.06x	0.85x	#N/A	0.82	-	-
	عمان والامارات	OEIO	13,284,374	0.109	-	0.087	0.156	0.00	0.00	0.00	15.96	1.53	6.18x	0.78x	#N/A	3.37	301.9%	9170.2%
	عبر الخليج القابضة	TGII	5,684,375	0.069	-	0.054	0.104	0.00	3.66	6.25	41.67	1.66	12.83x	0.66x	5.88	-0.16	-49.33%	-121.0%
	الشرقية القابضة	SIHC	8,160,000	-	2,875	0.080	0.120	0.00	0.99	0.99	6.25	1.01	13.00x	0.52x	#N/A	0.14	79.79%	186.61%
المتوسط	3,399,117,655																	

المصدر: Bloomberg. نتائج الربع الثالث موضحة باللون الاحمر

# مؤشرات أداء سوق مسقط للأوراق المالية

## قطاع الصناعة

القطاع الفرعي	اسم الشركة	رمز الشركة	القيمة السوقية ريال عماني	سعر الإغلاق	كمية الاسهم المتداولة	خلال السنة الأعلى	الأدنى	أداء السهم (%) اليومي	الإسبوعي	الشهري	بداية العام	بيتا سنة	مضاعف السعر للربحية (x)	للقيمة الدفترية (x)	الأرباح الموزعة إلى السعر %	لأرباح/الخسائر الصافي لآخر ربع معن (ر.ع.)	التغير سنوي	التغير ربعي
الصناعات الغذائية والمربطات	الوطنية لصناعة البسكويت	NBII	3,780,000	3.780	-	3.780	3.780	0.00	0.00	0.00	-10.00	0.31	1.54x	8.06x	1.32	0.11	3038.89%	-
	حلويات عمان	OSCI	5,530,000	0.790	-	0.847	0.611	0.00	2.60	2.60	11.58	0.57	2.16x	6.05x	5.70	0.28	210.71%	76.16%
	ظفر للمربطات	DBCI	5,220,000	0.261	-	-	-	0.00	0.00	0.00	0.00	0.33	1.90x	27.15x	#N/A	0.12	-1155.65%	141.35%
	الوطنية للتطوير العقاري	NRED	-	-	-	-	-	-	-	-	-	-	Not Applicable	Applicable	#N/A	-0.03	84.17%	509.52%
	عمان للمربطات	ORCI	120,000,008	2.400	-	2.400	1.251	0.00	0.00	0.00	65.52	0.74	5.70x	12.07x	2.92	2.39	-24.58%	-
	الوطنية للمياه المعدنية	NMWI	925,842	0.046	-	0.070	0.040	0.00	0.00	0.00	2.22	1.17	-	-	#N/A	-0.20	-11.20%	-24.58%
	أريج للزيوت	AVOI	11,504,600	2.501	-	2.501	2.500	0.00	0.00	0.00	0.00	0.33	1.21x	5.02x	10.00	1.17	147.78%	166.36%
	العمانية الغذائية الدولية	NRCI	930,000	-	-	0.150	0.045	0.00	0.00	0.00	15.38	0.33	0.75x	-	#N/A	-0.03	-63%	-48.39%
	المطاحن العمانية	OFMI	73,709,999	0.468	8,220	0.505	0.405	0.43	0.43	0.43	-2.09	0.80	1.42x	9.84x	5.34	5.07	829.30%	306.24%
	مطاحن صلالة	SFMI	40,456,970	0.840	-	1.000	0.740	0.00	0.00	0.00	-14.46	0.40	2.07x	12.17x	4.76	0.88	-10.00%	-25.20%
	العمانية الأوروبية الغذائية	OETI	2,000,000	1.000	-	0.070	0.070	0.00	0.00	0.00	400.00	2.90	1.88x	-	#N/A	-0.08	-5.81%	-11.96%
	أعلاف ظفر	DCFI	14,784,000	0.192	127,442	0.204	0.113	-2.04	-2.04	-1.54	42.22	1.56	0.37x	335.66x	2.59	0.39	-62.01%	14.08%
	التنمية الزراعية	OADI	1,595,000	-	-	1.451	1.450	0.00	0.00	0.00	0.00	0.33	1.29x	0.58x	#N/A	-0.11	-51.71%	-102.83%
	الاسماك العمانية	OFCI	13,000,000	0.104	982,384	0.125	0.089	-0.95	-0.95	-0.46	13.04	1.18	0.78x	13.58x	0.78x	0.00	-99.23%	-99.91%
	ظفر للصناعات السمكية	DFII	3,248,660	1.279	-	1.279	1.279	0.00	0.00	0.00	0.00	0.33	2.36x	-	#N/A	0.03	-	-
	دواجن صحر	SPCI	618,000	2.224	-	-	-	0.00	0.00	0.00	0.00	0.33	0.37x	2.10x	#N/A	0.23	-	-613.15%
	الصفاء للأغذية	SPFI	56,778,748	0.515	-	0.540	0.414	0.00	0.00	0.00	10.58	1.22	2.95x	12.08x	2.29	1.23	67.59%	8.92%
	الخليجية للظفر	GMPI	10,296,000	0.500	-	0.500	0.289	0.00	0.00	0.00	15.06	0.39	2.16x	8.84x	4.55	0.16	-14.82%	-48.08%
الاسمنت	اسمنت عمان	OCOI	215,729,202	0.652	102,863	0.700	0.413	0.15	-0.46	-0.46	50.93	0.92	1.41x	13.52x	4.59	3.84	61.88%	-0.81%
	ريسوت للأسمنت	RCCI	286,799,988	1.434	60,500	1.435	0.700	0.21	0.63	0.49	88.68	0.95	2.70x	14.52x	3.49	6.85	75.19%	0.11%
الصناعات الهندسية والإنشائية	الحسن الهندسية	AFAI	13,763,063	0.183	801,192	0.120	0.303	0.00	5.17	8.93	-27.67	1.49	1.02x	-	8.15	-2.08	-521.46%	-830.53%
	جلفر للهندسة	GECS	134,574,005	0.388	274	0.315	0.440	0.00	0.78	0.78	15.13	1.46	1.47x	22.22x	3.09	1.49	14.05%	-12.22%
النسيج	نسيج عمان الفايزة	OTHI	1,872,000	0.312	-	0.430	0.312	0.00	-0.95	-4.00	-22.19	1.28	0.19x	-	#N/A	-0.14	-29.80%	-
	مسقط للخيوط	MTMI	1,985,734	0.195	-	0.214	0.087	0.00	0.00	0.00	124.25	0.84	1.43x	5.88x	6.69	0.04	115.00%	-57.43%
التعدين	محاجر الخليج	GSCI	2,976,600	0.082	-	0.082	0.082	0.00	0.00	0.00	0.22	0.36	0.70x	6.97x	0.70x	0.01	-87.90%	-91.71%
	الكروم العمانية	OCCI	10,950,001	3.650	-	3.800	3.500	0.00	0.00	0.00	1.39	0.36	2.55x	24.08x	5.48	0.17	-336.44%	905.92%
مواد البناء ومستلزماته	الفجر العالمية	AFAI	35,221,619	0.714	-	0.643	0.750	0.00	0.00	0.00	0.00	0.34	1.65x	-	#N/A	0.16	-243.19%	-245.22%
	صناعة مواد البناء	CMII	4,930,000	0.058	256,300	0.071	0.037	0.00	3.57	3.57	31.82	1.62	0.60x	-	#N/A	-0.07	5.26%	-468.42%
	منتجات الاسمنت	CGPI	1,500,000	1.000	-	0.00	0.00	0.00	0.00	0.00	0.00	0.33	-	-	#N/A	0.00	-	-
	منتجات الألمنيوم	NAPI	6,915,719	0.206	1,000	0.410	0.180	0.00	0.49	3.00	-49.01	1.43	1.01x	14.20x	9.71	0.00	-98.69%	-96.91%
	المواد الكاشطة	ABMI	50,000	0.000	-	0.060	0.050	0.00	0.00	0.00	-48.45	0.75	-	-	#N/A	-0.05	7.18%	6.93%
	الانوار للسيراميك	AACT	83,815,376	0.410	156,514	0.276	0.276	0.00	0.99	0.99	32.46	0.90	2.73x	13.44x	3.48	1.65	14.06%	-1.29%
	الجزيرة للمنتجات الحديدية	ATMI	36,095,512	0.289	204,500	0.304	0.233	0.35	1.76	2.48	14.68	1.25	1.06x	9.70x	5.19	1.66	51.60%	46.27%
	خزف عمان	OMCI	1,493,512	0.495	-	0.750	0.211	0.00	0.00	0.00	-33.91	0.12	1.20x	7.72x	#N/A	0.04	52.02%	20.06%
	التغليف المحدودة	AKPP	-	-	-	-	-	-	-	-	-	-	-	-	#N/A	0.00	-	-
	العمانية للتغليف	OPCI	7,460,280	0.230	-	0.150	0.150	0.00	0.00	0.00	43.75	0.69	1.46x	6.09x	6.52	0.44	770.06%	-
	المغلفات المرنة	FIPC	2,651,250	0.125	-	0.113	0.113	0.00	0.00	0.00	-7.41	0.40	1.02x	9.62x	#N/A	0.04	-5.12%	-54.92%
	الخليج بلاستيكية	AKPI	389,000	0.000	-	0.390	0.389	0.00	0.00	0.00	0.00	0.33	0.27x	0.92x	#N/A	0.11	-	-
	تغليف للصناعات	PCLI	1,110,000	0.370	-	-	-	0.00	0.00	0.00	0.00	0.33	0.46x	57.61x	#N/A	-0.18	-94.16%	8.36%
	قرطاسية الكمبيوتر	CSII	3,250,000	0.325	-	-	-	0.00	0.00	0.00	0.00	0.33	1.76x	-	#N/A	0.02	-67.35%	47.29%
	الأهلية للصناعات التحويلية	AACI	-	-	-	0.055	0.020	-	-	-	-	-	-	-	#N/A	-	-	-
	زجاج محان	MGCI	19,025,093	0.498	-	0.583	0.450	0.00	0.00	0.00	-11.21	0.30	1.45x	23.18x	4.37	0.37	27.16%	21.93%
	الخليج الدولية للكيماويات	GICI	3,465,000	0.165	1,172,376	0.212	0.112	5.10	8.55	10.00	14.58	1.59	1.28x	11.69x	9.09	0.07	36.17%	-16.30%
	عمان كلورين	OCHL	31,812,595	0.515	-	0.515	0.395	0.00	0.98	0.98	17.05	0.82	1.99x	10.39x	4.85	0.89	24.20%	12.19%
	الوطنية للمنظفات الصناعية	NDTI	15,291,990	0.899	-	0.898	0.849	0.00	0.00	0.00	0.00	0.32	1.23x	20.30x	4.45	0.20	-7.67%	-29.64%
	الوطنية الدوائية	NPMI	5,000,000	0.100	-	-	-	0.00	0.00	0.00	0.00	0.33	0.88x	4.42x	#N/A	0.14	2.91%	-9.67%
	العمانية للألياف البصرية	OFOI	13,093,597	2.760	-	3.037	2.760	0.00	0.00	0.00	-0.03	0.33	1.27x	4.73x	8.36	0.85	67.66%	70.36%
	فولتامت للطاقة	VOES	20,085,999	0.332	226,291	0.395	0.223	0.61	-2.64	0.61	-11.79	1.12	1.41x	27.61x	5.41	0.13	-73.10%	-44.31%
	الكابلات العمانية	OCAI	89,789,703	1.001	232,350	1.010	0.660	1.73	2.25	2.25	35.27	1.18	1.66x	9.14x	3.96	2.32	90.79%	-28.26%
	العمانية لصناعة المرشحات	OFII	400,000	0.000	-	0.040	0.020	0.00	0.00	0.00	0.00	0.30	-	-	#N/A	-0.12	-12.66%	52.06%
المتوسط			1,415,874,666										1.51x	22.03x	5.24			

المصدر: Bloomberg. نتائج الربع الثالث موضحة باللون الأحمر

# مؤشرات أداء سوق مسقط للأوراق المالية

## قطاع الخدمات

القطاع الفرعي	اسم الشركة	رمز الشركة	القيمة السوقية ريال عماني	سعر الانغلاق	كمية الاسهم المتداولة	خلال السنة		أداء السهم (%)				بيتا	مضاعف السعر		الأرباح الموزعة إلى السعر %	الإرباح/الخسائر الصافي لآخر ربع معن (ر.ع.)	التغير سنوي	التغير ربعي
						الأعلى	الأدنى	اليومي	الأسبوعي	الشهري	بداية العام		للربحية (x)	للقيمة الدفترية (x)				
الاتصالات	عمانتل	OTEL	1,077,750,000	1.437	267,614	1.480	1.180	0.28	-2.11	-1.58	9.78	0.87	9.09x	2.25x	9.70	32.14	10.87%	7.65%
	النورس	NWRS	318,962,677	0.490	-	0.658	0.461	0.00	0.00	0.41	-24.62	1.07	8.26x	1.88x	7.76	7.24	-46.24%	-25.12%
	فنادق الخليج	GHOS	37,708,000	11.000	-	10.999	9.900	0.00	0.00	0.00	0.00	0.33	13.84x	1.34x	7.27	0.57	22.15%	-35.89%
	فنادق الداخلية	INHS	6,451,354	0.129	-	-	-	0.00	0.00	0.00	0.32	0.34	7.28x	0.96x	#N/A	-0.06	-190.85%	-127.24%
	فنادق الباطنة	BAHS	2,998,380	1.298	-	1.298	1.298	0.00	0.00	0.00	-0.01	-13.97	18.61x	1.10x	#N/A	0.01	-	-
	فندق البريمي	ABHS	3,144,090	0.880	-	-	-	0.00	0.00	0.00	0.00	0.33	-	1.07x	#N/A	0.04	-	-5.24%
	عمان للفنادق	OHTS	12,127,500	2.205	-	3.100	2.205	0.00	0.00	0.00	-28.87	0.31	7.65x	0.46x	4.54	0.33	20.15%	-
	العالمية للفنادق	HMCI	8,324,578	0.100	-	0.110	0.086	0.00	0.00	0.00	26.58	0.44	-	0.72x	#N/A	0.07	-45.74%	-
	ضيافة الصحراء	SAHS	14,291,666	2.450	-	2.450	2.450	0.00	0.00	0.00	4.26	0.34	7.49x	1.14x	#N/A	0.51	13.25%	-0.77%
	ظفار للسياحة	DTCS	13,700,000	1.000	-	1.000	1.000	0.00	0.00	0.00	0.00	0.35	-	0.29x	#N/A	-0.59	-8.69%	11.59%
الخدمات اللوجستية	منتجع صلالة	SHCS	8,750,000	1.400	-	1.400	1.300	0.00	0.00	0.00	-2.10	0.34	13.66x	1.03x	#N/A	0.05	-	-
	م. خدمات الموانئ	PSCS	47,424,961	0.499	374,696	0.565	0.368	2.25	1.84	2.46	16.59	1.10	9.13x	1.40x	9.98	1.71	61.81%	1.37%
	صلالة خ الموانئ	SPSI	84,524,803	0.470	-	0.479	0.423	0.00	0.00	0.00	-1.88	0.29	17.84x	2.10x	3.33	1.63	-1508.62%	1.74%
	شئ للتسويق	SOMS	235,100,006	2.351	5,419	2.600	2.250	-1.51	-1.51	-1.51	-1.76	0.53	20.24x	8.45x	4.98	2.76	3.96%	-20.28%
	النفط العماني	OOMS	122,485,504	1.899	-	1.910	1.590	0.00	0.37	0.37	11.05	0.41	14.25x	3.32x	3.26	2.58	22.99%	12.91%
	المها للتسويق	MHAS	124,199,997	18.000	-	18.100	11.800	0.00	0.00	0.00	33.33	0.70	12.19x	3.18x	4.72	3.05	20.99%	3.50%
	الغاز الوطنية	NGCI	13,675,000	0.547	-	0.600	0.500	0.00	0.00	0.00	3.60	0.37	13.77x	1.69x	7.33	0.06	-	-75.48%
	مسقط للغازات	MGMC	24,600,000	0.820	-	0.820	0.720	0.00	0.00	0.00	10.66	0.44	18.24x	3.40x	7.32	0.34	-2.41%	0.76%
	جامعة ظفار	DHUS	15,820,000	1.130	-	1.130	1.124	0.00	0.00	0.00	-5.75	0.29	19.56x	1.33x	#N/A	0.09	-	-83.52%
	كلية مجان	BACS	9,000,000	0.300	-	0.310	0.255	0.00	0.00	0.00	12.78	0.37	9.19x	1.53x	10.00	0.11	-25.80%	-55.95%
التعليم والتدريب	معهد الضيافة	NHIS	2,050,000	2.050	-	-	-	0.00	0.00	0.00	0.00	0.33	67.78x	3.82x	#N/A	0.00	-	-
	العمانية التعليمية	OETI	24,639,999	0.352	-	-	-	0.00	0.00	0.00	0.00	0.21	85.62x	2.03x	0.85	-0.15	-	-
	الكامل للطاقة	KPCS	18,181,625	1.889	-	1.900	1.700	0.00	0.00	0.00	9.83	0.35	6.45x	0.97x	6.35	0.99	9.98%	22.62%
	ظفار للطاقة	DHPS	-	-	-	-	-	-	-	-	-	-	-	-	#N/A	0.00	-	-
	صحار للطاقة	SHPS	43,368,000	1.560	2,341	1.690	1.301	0.26	1.36	2.63	-7.42	0.84	-	12.76x	5.12	1.07	-50.00%	-42.38%
	المتحدة للطاقة	UECS	12,692,476	1.100	-	1.300	0.905	0.00	6.28	5.26	9.78	0.16	22.19x	0.74x	12.73	-0.02	-105.81%	-110.81%
	أكوا باور بركاء	APBS	68,000,000	0.425	-	0.430	0.271	0.00	0.00	0.00	43.00	0.48	8.50x	1.83x	5.88	2.75	-1.64%	8.17%
	الوطنية العمانية للهندسة	ONES	28,000,801	0.400	4,000	0.437	0.344	0.00	0.00	0.00	1.45	0.46	9.64x	1.46x	4.26	0.02	-78.29%	-97.11%
	إس إم أن باور	SMNP	89,836,021	4.500	7,750	4.500	3.410	1.81	4.65	4.65	22.85	-	-	48.07x	7.49	1.67	-	-
	النهضة للخدمات	RNSS	158,537,079	0.562	73,550	0.665	0.427	0.18	0.54	2.37	3.12	2.02	118.34x	0.93x	#N/A	3.87	192.81%	394.63%
الطاقة	الجزيرة للخدمات	AJSS	50,182,858	0.366	631,276	0.380	0.152	-0.81	2.23	6.09	106.78	1.31	9.81x	2.02x	1.89	1.08	-205.71%	-
	العمانية الدولية للتسويق	OIMS	259,000	0.000	-	0.518	0.518	0.00	0.00	0.00	-5.82	0.33	-	1.41x	#N/A	-0.01	-156%	-
	العمانية العالمية القابضة	OHII	21,120,667	0.192	-	0.269	0.172	0.00	0.00	0.00	-23.51	1.03	3.47x	0.39x	10.26	0.19	-79.01%	-95.63%
	عمان للاستثمار والتمويل	OIFC	25,200,724	0.180	105,000	0.199	0.137	-0.55	2.86	2.86	13.51	1.23	8.10x	1.43x	4.76	0.43	-39.05%	-24.21%
	المشاريع الطبية	OMPS	8,324,578	0.100	-	0.110	0.086	0.00	0.00	0.00	26.58	0.44	-	0.72x	#N/A	0.07	-45.74%	-
			2,731,432,345										20.75x	3.45x	6.35			

المؤسوط

المصدر: Bloomberg. نتائج الربع الثالث موضحة باللون الأحمر





بنك عُمان العربي - مجموعة إدارة الاستثمار  
حائز على جائزة أفضل شركة وساطة مالية  
من سوق مسقط للأوراق المالية  
لستة سنوات متتالية



قسم تطوير المنتجات

قسم الخدمات البنكية الخاصة

قسم الأبحاث والدراسات

البريد الإلكتروني:

b.alrousan@oabinvest.com

البريد الإلكتروني:

Clubelite@oabinvest.com

البريد الإلكتروني:

Research@oabinvest.com

قسم تمويل الشركات والاستشارات

قسم الوساطة المالية

قسم إدارة الأصول

البريد الإلكتروني:

Corporatefinance@oabinvest.com

البريد الإلكتروني:

Brokerage@oabinvest.com

البريد الإلكتروني:

Assetmanagement@oabinvest.com

قسم خدمات العملاء

قسم الحافظ الأمين

قسم إدارة الثروات للأسواق الهندية

البريد الإلكتروني:

customerservice@oabinvest.com

البريد الإلكتروني:

custody@oabinvest.com

البريد الإلكتروني:

d.gadhvi@oabinvest.com

ص.ب. 2010 روي 112، مسقط - سلطنة عمان

+هاتف: 968 24 827 399 + فاكس: 968 24 827 367

الموقع الإلكتروني <http://www.oabinvest.com> البريد الإلكتروني [research@oabinvest.com](mailto:research@oabinvest.com)



39<sup>th</sup> International Trophy for Quality  
Awarded to Oman Arab Bank SAOC  
By Trade Leaders' Club

إخلاء المسؤولية

تم إعداد هذا التقرير بواسطة قسم البحوث والدراسات بمجموعة إدارة الاستثمار - بنك عُمان العربي لأغراض توفير المعلومات فقط. وتحت أي ظرف لا يجوز استخدام هذا التقرير كتوصية ولا يجوز اعتباره عرضاً لبيع أو شراء أي أوراق مالية. ومع حرصنا الشديد على أن تكون المعلومات الواردة في التقرير صحيحة أو غير مضللة في وقت النشر إلا أننا في نفس الوقت لا نؤكد دقتها أو اكتمالها. وبناءً عليه يجب ألا يعتمد عليها بشكل كامل. كما لا تتحمل مجموعة إدارة الاستثمار بأية حال من الأحوال أي مسؤولية مباشرة أو غير مباشرة عن أي خسارة تنتج عن أي استخدام لهذا التقرير أو محتوياته. هذا ولا يجوز إعادة نسخ هذا التقرير أو توزيعه أو نشره بواسطة أي متلقي لأي غرض من الأغراض.