

التاريخ: 2012/04/11

رقم التقرير: 565

تقرير "العربي" اليومي لسوق مسقط للأوراق المالية

ملخص السوق	الحالي	السابق	التغير	اليوم/ اليوم	الشهر/اليوم	السنة/ اليوم
				%	%	%
مؤشر العربي عُمان 20	1,068.86	1,067.61	1.25	0.12	2.36	5.43
مؤشر العربي خليجي 50	1,007.21	1,028.49	(21.28)	(2.07)	(3.63)	7.26
مؤشر سوق مسقط 30	5,906.70	5,882.93	23.77	0.40	3.81	3.72
الأسهم المتداولة (بالآلاف)	19,189	45,726	(26,537.17)	(58.04)		
القيمة المتداولة (بالآلاف ريال عماني)	5,610	8,833	(3,223.01)	(36.49)		

التعليق على حركة السوق:

أغلق مؤشر سوق مسقط للأوراق المالية عند مستوى 5,906.70 نقطة، بنسبة ارتفاع 0.40% مقارنة باغلاق التداول لليوم السابق و من بين 49 سهماً تم تداولها هذا اليوم أغلق 17 سهماً في المنطقة الخضراء وأغلق 20 في المنطقة الحمراء بينما بقي 12 دون تغيير. وخلال اليوم تم تداول 19.2 مليون سهم بقيمة إجمالية بلغت 5.6 مليون ريال عماني. ومن بين القطاعات، أغلق القطاع المالي عند مستوى 7,029.96 نقطة و قطاع الصناعة 6,796.43 نقطة و قطاع الخدمات عند مستوى 2,636.52 نقطة. و بنسبة تغيير 0.05%، 1.13%، -0.08% على التوالي.

القيمة السوقية لشركات سوق مسقط	الأكثر ارتفاعاً	السعر	التغير	نسبة التغير	الأكثر نشاطاً بالقيمة	السعر	التغير	نسبة التغير	الحصة من السوق	القيمة
مليار	ر.ع.	ر.ع.	ر.ع.	%	الشركات	ر.ع.	ر.ع.	%	ر.ع.	ر.ع.
ريال عماني	اسمنت عمان	0.620	0.031	5.26	النفط العمانية للتسويق	1.632	0.031	4.63%	889.07	1.632
دولار أمريكي	الحسن الهندسية	0.287	0.011	3.99	عمان للإستثمارات والنمو	0.229	0.011	2.75%	527.79	0.229
18.26	صناعة الكابلات العمانية	0.831	0.030	3.75	اسمنت عمان	0.620	0.030	2.66%	510.21	0.620
7.08	اعلاف ظفار	0.150	0.005	3.45	ريسوت للأسمنت	0.998	0.005	2.46%	471.17	0.998
	الجزيرة للمنتجات الحديدية	0.287	0.007	2.50	العمانية للإتصالات	1.281	0.007	2.11%	405.27	1.281

عدد الشركات	الأكثر انخفاضاً	السعر	التغير	نسبة التغير	الأكثر نشاطاً بالكمية	السعر	التغير	نسبة التغير	الحصة من السوق	الكمية
المستقرة	الشركات	ر.ع.	ر.ع.	%	الشركات	ر.ع.	ر.ع.	%	ر.ع.	ر.ع.
12	صناعة مواد البناء	0.065	(0.003)	(4.41)	عمان للإستثمارات والنمو	0.229	(0.003)	39.08%	2,308	0.229
	الوطنية لمنتجات الألمنيوم	0.356	(0.014)	(3.78)	عبر الخليج للإستثمار الق	0.095	(0.014)	36.22%	2,140	0.095
	الوطنية للمياه المعدنية	0.062	(0.002)	(3.13)	بنك صحار	0.161	(0.002)	31.80%	1,878	0.161
	عبر الخليج للإستثمار الق	0.095	(0.003)	(3.06)	صناعة مواد البناء	0.065	(0.003)	21.78%	1,286	0.065
	الخليجية لخدمات الإستم	0.096	(0.003)	(3.03)	الباطنة للتنمية والإستثمار	0.042	(0.003)	19.83%	1,171	0.042

أهم الاعلانات	تاريخ الحدث	اسم الشركة	الحدث	التفاصيل
	11/04/2012	الوطنية لمنتجات الألمنيوم	إجتماع الجمعية العامة العادية السنوية	الموافقة على توزيع أرباح نقدية بنسبة 20% والموافقة على الميزانية العمومية وحساب الأرباح والخسائر للسنة المالية المنتهية في 31 ديسمبر 2011م

أقل خمس شركات لمؤشر سوق مسقط 30 من حيث نسبة الأسهم الحرة *	الشركة	عدد الاسهم	نسبة القابل للتداول
	البنك الوطني العماني	1,081,000,000	16.24%
	العمانية للاتصالات	750,000,000	22.90%
	الصفاء للأغذية	105,000,000	23.50%
	بنك مسقط	1,548,380,000	26.63%
	الخليجية للإستثمار	58,843,000	30.94%

أعلى خمس شركات لمؤشر سوق مسقط 30 من حيث نسبة الأسهم الحرة *	الشركة	عدد الاسهم	نسبة القابل للتداول
	عبر الخليج للإستثمار القابضة	66,875,000	92.40%
	بنك عمان الدولي	968,053,000	84.33%
	الخليج للكيماويات	21,000,000	81.72%
	النهضة للخدمات	282,094,000	79.44%
	ظفار الدولية للتنمية والإستثمار القابضة	200,000,000	71.42%

*كمية الأسهم محدثة لنهاية الربع الرابع من عام 2011م. المصدر: Zawya

القطاعات	الرمز	عدد الشركات	المؤشر الحالي	المؤشر السابق	النقاط	اليوم/اليوم	النقاط	الشهر/اليوم	النقاط	السنة/اليوم
	بloomberg				اليوم	%	للمشهر	%	للعام	%
القطاع المالي	BKINV	13	7,030	7,026	4	0.05	387	5.83	644	10.09
قطاع الصناعة	INDSI	11	6,796	6,720	76	1.13	449	7.07	838	14.06
قطاع الخدمات	SINSI	6	2,637	2,639	(2)	(0.08)	(3)	(0.12)	69	2.70

المؤشرات الرئيسية - القطاعات	معامل بيتا	الاسبوع 52-	مضاعف أرباح	السعر الى القيمة
		الأعلى	السهم (مرة)	الدفترية (مرة)
مؤشر سوق مسقط		6,419.930	13.39	1.55
القطاع المالي	1.23	7,576.770	11.80	1.35
قطاع الصناعة	0.84	7,123.330	10.20	1.65
قطاع الخدمات	0.78	2,807.300	9.20	1.83

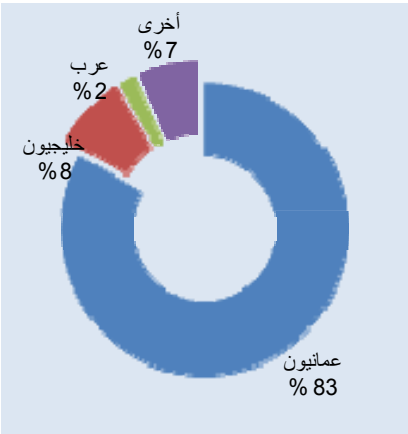
أعلى خمسة صفقات تمت خلال تداولات اليوم *			نسبة السيولة الداخلة والخارجة للمؤشر وللشركات *		
الشركة	الكمية	السعر	العملية	الوقت	النسبة
البنك الأهلي	232,900	0.212	بيع	10:54:39	30
بنك عمان الدولي	195,991	0.270	بيع	12:01:41	52%
البلطنة للتنمية والاستثمار القابضة	177,500	0.043	شراء	10:01:28	48%
الجزيرة للمنتجات الحديدية	169,500	0.287	بيع	12:15:30	2.38
عمان للاستثمارات والتمويل	146,000	0.228	بيع	12:34:11	2.50

* نسبة النقد الداخل من إجمالي السيولة

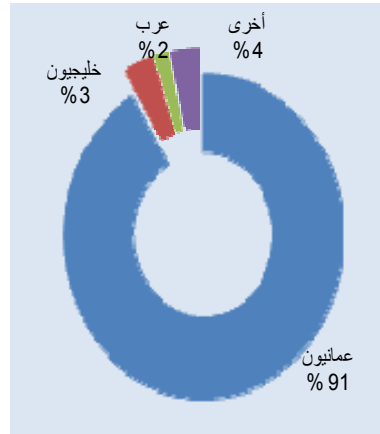
* باستثناء الصفقات الخاصة (المصدر: مباشر)

الشركات المنخفضة لفترة ثلاثة ايام متتالية	اليوم 1	اليوم 2	اليوم 3
الخليجية لخدمات الاستثمار	-2.91%	-1.00%	-3.03%
ظفار الدولية للتنمية والاستثمار القابضة	-2.13%	-1.09%	-3.30%
الدولية للاستثمارات المالية	-0.91%	-2.75%	-1.89%

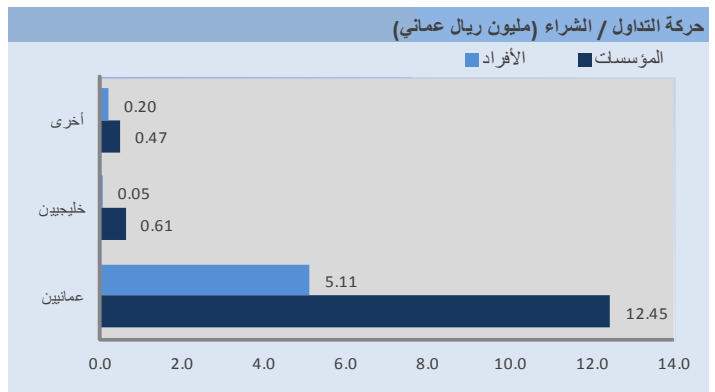
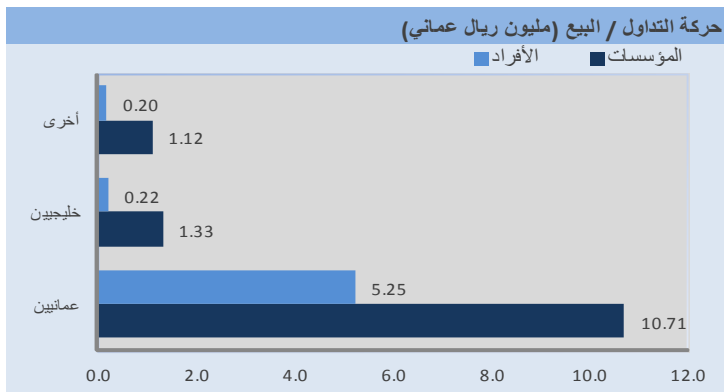
الشركات المرتفعة لفترة ثلاثة ايام متتالية	اليوم 1	اليوم 2	اليوم 3
البنك الأهلي	0.00%	2.93%	2.84%
اسمنت عمان	1.05%	5.03%	2.98%
الحسن الهندسية	0.00%	7.69%	3.57%



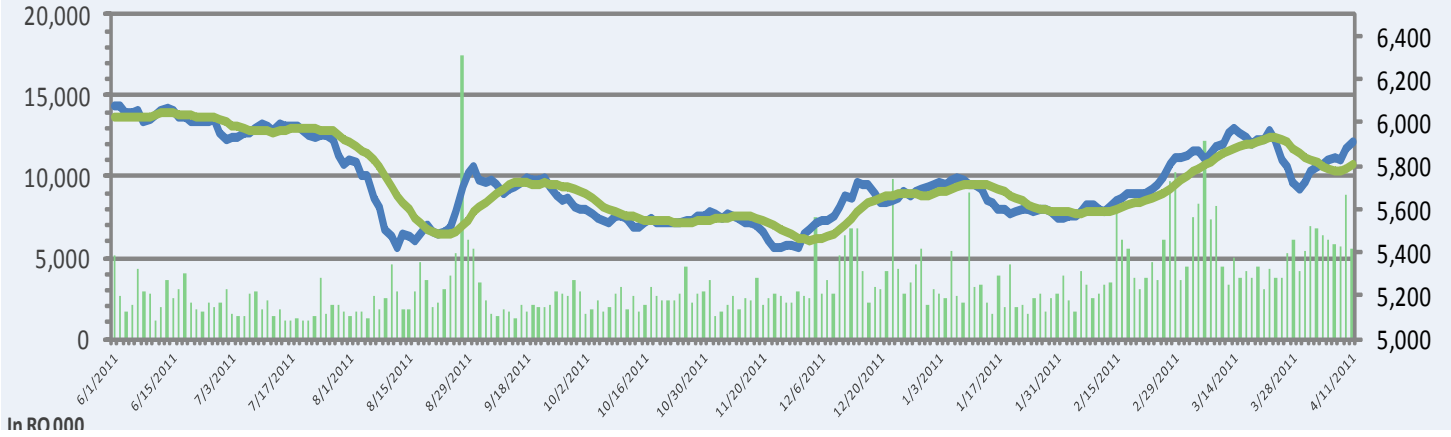
التداول بالجنسية	القيمة ريال عماني
عمانيون	15,957.1
خليجيون	1,551.6
عرب	359.9
أخرى	1,320.2



التداول بالجنسية	القيمة ريال عماني
عمانيون	17,557.3
خليجيون	654.9
عرب	304.6
أخرى	672.1



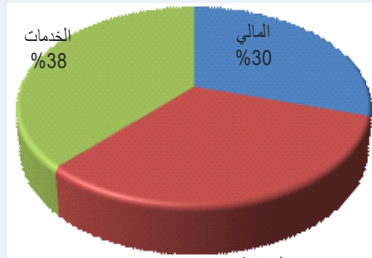
مؤشر سوق مسقط للأوراق المالية حسب الاغلاق وحجم السيولة : خلال ستة أشهر بالمقارنة مع المتوسط المتحرك 10 أيام



أعلى عشر شركات رابحة

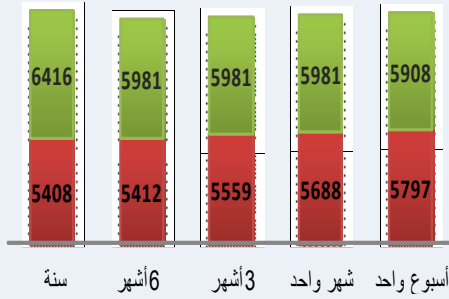


حصة القطاعات من السيولة

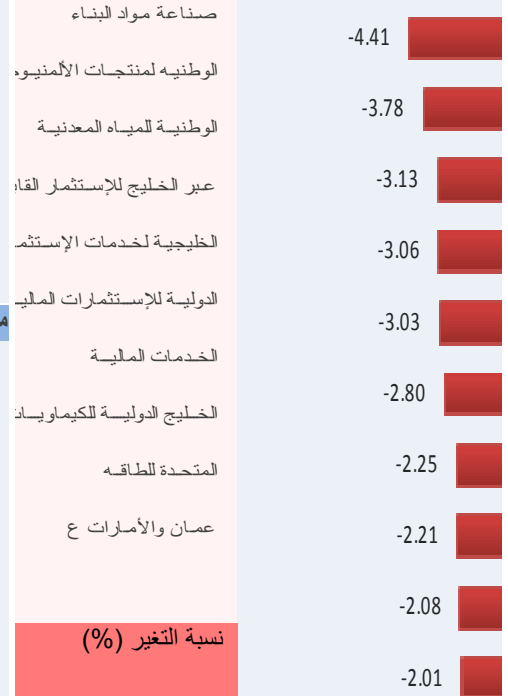


مؤشر مسقط 30 : الأعلى / الأدنى

الأعلى الأدنى

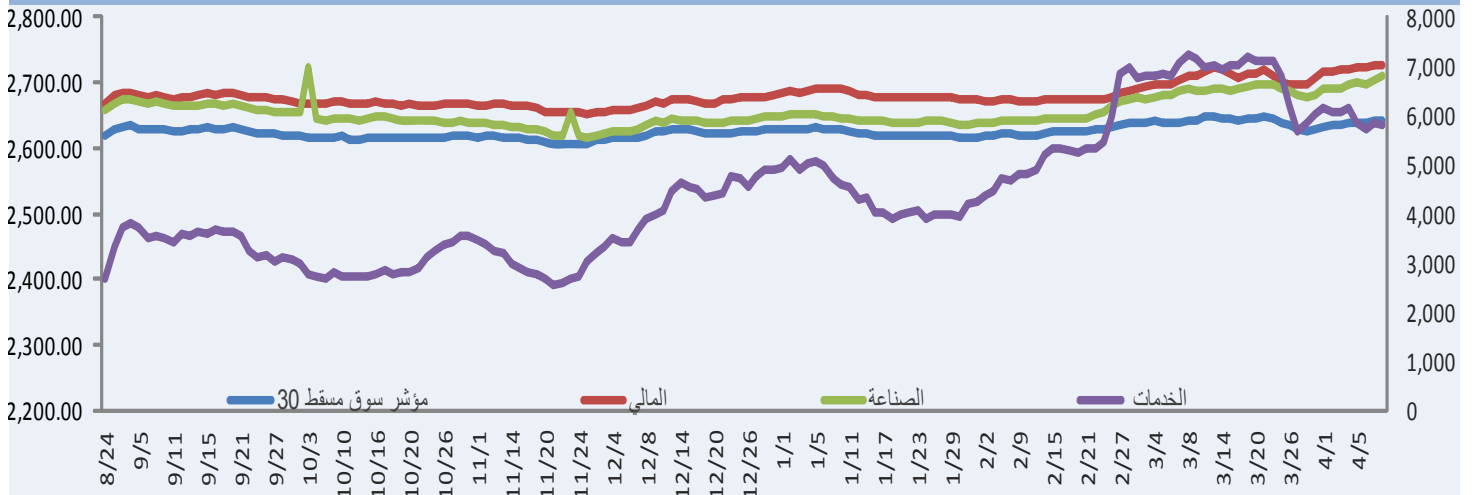


أعلى عشر شركات خاسرة



0 1 2 3 4 5 6 7 8 9 10

إداء القطاعات خلال الستة أشهر



مؤشرات أداء سوق مسقط للأوراق المالية القطاع المالي

القطاع الفرعي	اسم الشركة	رمز الشركة	القيمة السوقية ريال عماني	سعر الاغلاق	كمية الاسهم المتداولة	خلال السنة		أداء السهم (%)			مضاعف السعر		الارباح الموزعة الى السعر %	الارباح/الخسائر الصافية لاخر ربع معن (ر.ع.)	التغير سنوي	التغير ربعي	
						الأعلى	الأدنى	اليومي	الاسبوعي	الشهري	بداية العام	سنة					للربحية (x)
البنوك	بنك مسقط	BKMB	1,143,377,930	0.631	521,803	0.690	0.561	-0.32	1.28	2.60	-5.27	1.07	9.55x	1.29x	3.45	30.41	1.64%
	بنك ظفر	BKDB	529,156,006	0.481	34,950	0.880	0.527	0.63	4.34	9.32	5.70	0.88	41.48x	2.31x	1.21	8.24	-19.95%
	البنك الوطني العماني	NBOB	325,759,338	0.294	641,020	0.363	0.252	0.68	1.03	0.68	-5.83	0.58	9.52x	1.16x	5.83	6.95	-31.81%
	بنك عمان الدولي	OIBB	265,621,521	0.271	293,506	0.340	0.250	0.37	1.12	-2.35	-2.00	0.76	16.09x	1.54x	4.10	4.33	14.00%
	بنك صحار	BKSB	161,000,000	0.161	1,878,410	0.249	0.175	0.63	5.23	9.52	1.90	1.02	9.79x	1.25x	4.94	3.57	-10.99%
	البنك الاهلي	ABOB	204,092,850	0.214	1,030,325	0.288	0.175	0.94	4.39	6.47	-3.90	0.87	11.20x	1.70x	#N/A	4.85	3.56%
التأمين	العمانية المتحدة للتأمين	OUIS	16,199,928	0.162	60,000	0.175	0.104	0.00	0.00	8.00	40.87	1.39	14.73x	0.82x	4.63	1.17	-0.23%
	أونك القابضة	ONIC	44,396,355	0.256	15,000	0.599	0.314	0.00	-0.78	10.34	50.59	1.90	-	0.89x	1.97	2.06	-389.32%
	مسقط الوطنية القابضة	MNHI	10,000,000	2.000	-	2.500	1.987	0.00	0.00	0.00	-8.21	0.27	5.51x	0.66x	3.77	0.72	1633.49%
	ظفر للتأمين	DICS	35,000,000	0.175	3,000	0.200	0.158	0.00	-4.89	-4.89	-11.62	0.84	-	1.21x	#N/A	-0.86	-169.42%
التمويل والتأجير	مسقط للتمويل	MFCI	31,047,878	0.154	-	0.292	0.215	0.00	0.00	-0.11	-7.60	0.36	8.69x	1.25x	#N/A	0.87	-3.22%
	الوطنية للتمويل	NFCI	30,816,999	0.123	-	0.153	0.117	0.00	0.00	-1.60	4.09	0.39	6.60x	0.98x	5.69	1.07	13.04%
	المتحدة للتمويل	UFCI	29,251,406	0.117	250,740	0.150	0.095	-1.68	0.00	3.54	-3.31	0.92	10.27x	0.84x	8.55	1.05	74.57%
	اوريكس للتمويل	ORXL	20,465,500	0.122	-	0.190	0.164	0.00	0.00	-3.17	10.91	0.48	7.84x	0.93x	10.25	0.75	9.62%
	العمانية للتمويل	AOFS	58,507,874	0.296	-	0.285	0.200	0.00	0.00	0.00	0.26	0.31	10.65x	1.38x	6.44	1.62	42.18%
	تأجير للتمويل	TFCI	28,817,467	0.133	108,000	0.294	0.196	0.76	-1.48	-1.48	11.55	0.38	8.47x	1.07x	58.28	1.04	36.03%
الاستثمار والوساطة	الخدمات المالية	FSCI	5,655,000	0.087	124,900	0.098	0.098	-2.25	-3.33	16.00	58.18	1.06	-	1.06x	#N/A	-0.46	-1000.39%
	الدولية للاستثمارات المالية	GFIC	31,200,001	0.104	493,553	0.165	0.073	-2.80	2.97	30.00	85.71	1.55	-	0.89x	#N/A	-0.81	726.93%
	العمانية العلمية للتنمية	OMVS	106,032,303	0.381	53,210	0.478	0.357	0.00	-2.31	1.97	2.31	1.23	0.26	1.08x	2.39	1.92	-7.64%
	الوطنية للأوراق المالية	NSCI	2,025,000	0.081	-	0.140	0.092	0.00	1.25	8.00	5.19	0.41	-	1.06x	#N/A	-0.13	196.7%
	الخليجية للاستثمار	GISP	51,892,773	0.096	482,900	0.184	0.087	-3.03	-5.88	14.29	84.62	1.82	59.55x	0.94x	#N/A	0.17	-1.60%
	المركز المالي	FINC	8,753,745	0.125	-	2.321	1.214	0.00	0.00	0.00	0.00	0.45	-	1.22x	#N/A	0.07	-146.4%
	ظفر الدولية القابضة	DIDI	91,199,997	0.456	31	0.475	0.355	0.00	-3.80	-2.98	4.83	1.20	83.30x	1.18x	4.39	2.66	100.19%
	البلطنة للتنمية والاستثمار	DBIH	2,520,000	0.042	1,171,466	0.158	0.063	0.00	10.53	23.53	23.53	1.24	-	0.60x	#N/A	-0.33	74.21%
	الشروق للاستثمار	SISC	5,750,000	1.150	-	2.299	1.100	0.00	0.00	0.00	0.00	-0.13	-	1.19x	#N/A	-0.14	-58.51%
	الانوار القابضة	AACT	17,400,000	0.145	586,589	0.298	0.150	-0.68	0.69	18.85	34.26	1.41	-	0.96x	#N/A	0.18	-
	عمان والامارات	OEIO	17,793,749	0.146	58,872	0.331	0.178	-2.01	8.96	23.73	55.32	1.50	-	1.15x	#N/A	0.02	-101.5%
	عبر الخليج القابضة	TGII	6,353,125	0.095	2,139,584	0.161	0.084	-3.06	-4.04	11.76	58.33	1.64	11.25x	0.78x	#N/A	0.22	-200.5%
	الشرقية القابضة	SIHC	8,000,000	0.100	73,000	0.162	0.101	-0.99	-1.96	-0.99	4.17	0.99	21.63x	0.57x	#N/A	-0.09	-223.62%
المتوسط			3,288,086,743									19.23x	1.10x	8.39			

المصدر: Bloomberg. نتائج الربع الأول موضحة باللون الأحمر

مؤشرات أداء سوق مسقط للأوراق المالية

قطاع الصناعة

القطاع الفرعي	اسم الشركة	رمز الشركة	القيمة السوقية ريال عماني	سعر الإغلاق	كمية الاسهم المتداولة	خلال السنة		أداء السهم (%)				مضاعف السعر		التغير ربعي						
						الأعلى	الأدنى	اليومي	الأسبوعي	الشهري	بداية العام	بداية السنة	للربحية (x)		للقيمة الدفترية (x)					
الصناعات الغذائية والمربطات	الوطنية لصناعة البسكويت	NBII	3,780,000	3.780	-	4.200	3.780	0.00	0.00	0.00	0.00	0.00	0.00	0.00	10.26%	0.09	1.32	1.69x	37.63x	
	حلويات عمان	OSCI	4,886,000	0.698	-	0.805	0.604	0.00	0.00	0.00	0.00	0.00	0.00	0.00	-49.70%	0.16	6.45	2.01x	6.61x	
	ظفار للمربطات	DBCI	5,220,000	0.261	-	0.270	0.243	0.00	0.00	0.00	0.00	0.00	0.00	0.00	102.94%	0.01	#N/A	2.03x	-	
	الوطنية للمربطات	NBCI	2,812,500	5.000	-	5.000	5.000	0.00	0.00	0.00	0.00	0.00	0.00	0.00	-49.14%	-0.02	#N/A	0.34x	-	
	عمان للمربطات	ORCI	71,250,000	1.425	-	1.600	0.550	0.00	0.00	0.00	0.00	0.00	0.00	0.00	66.71%	2.99	4.91	4.04x	10.11x	
	الوطنية للمياه المعدنية	NMWI	1,247,874	0.062	11,800	0.083	0.043	-3.13	-7.46	10.71	-4.68	0.00	0.00	0.00	-15.78%	-0.37	#N/A	3.10x	-	
	أريج للزيوت	AVOI	11,697,177	2.501	-	2.501	2.500	0.00	0.00	0.00	0.00	0.00	0.00	0.00	-93.85%	0.04	10.00	1.27x	7.59x	
	العمانية الغذائية الدولية	NRCI	868,000	0.140	-	0.146	0.122	0.00	0.00	0.00	0.00	0.00	0.00	0.00	88.73%	-0.12	#N/A	0.65x	-	
	المطاحن العمانية	OFMI	76,860,001	0.488	-	0.598	0.372	0.00	0.00	0.00	0.00	0.00	0.00	0.00	-7.89%	0.56	5.12	1.69x	25.13x	
	مطاحن صلاحة	SFMI	41,901,863	0.870	-	1.000	0.664	0.00	0.00	0.00	0.00	0.00	0.00	0.00	-43.16%	0.46	4.60	2.39x	12.80x	
	العمانية الأوروبية الغذائية	OETI	1,020,000	0.200	-	0.200	0.070	0.00	0.00	0.00	0.00	0.00	0.00	0.00	36.36%	-0.11	#N/A	0.86x	-	
	أعلاف ظفار	DCFI	11,550,000	0.150	464,465	0.155	0.110	3.45	0.155	11.11	11.11	2.74	3.45	0.155	-82.74%	-0.10	3.33	0.29x	119.32x	
	التنمية الزراعية	OADI	1,595,000	1.450	-	1.451	1.450	0.00	0.00	0.00	0.00	0.00	0.00	0.00	0.60%	-0.50	#N/A	-	-	
	الاسماك العمانية	OFCI	15,000,000	0.120	193,325	0.086	0.130	1.69	0.130	15.38	15.38	2.56	1.69	0.130	624.55%	0.28	#N/A	0.94x	20.46x	
	ظفار للصناعات السمكية	DFII	3,248,660	1.279	-	1.279	1.279	0.00	0.00	0.00	0.00	0.00	0.00	0.00	-	-0.19	#N/A	2.23x	-	
دواجن صحر	SPCI	618,000	0.206	-	0.206	0.206	0.00	0.00	0.00	0.00	0.00	0.00	0.00	1096.51%	0.10	#N/A	0.53x	4.78x		
الصفا للأغذية	SPFI	58,101,749	0.527	-	0.530	0.352	0.00	0.530	13.16	13.16	3.13	0.00	0.530	73.53%	1.28	2.17	3.40x	15.09x		
الخليجية للقطر	GMPI	8,957,520	0.435	-	0.445	0.289	0.00	0.445	0.00	0.00	0.00	0.00	0.445	60.33%	0.31	5.41	2.05x	9.61x		
الاسمنت	اسمنت عمان	CCOI	205,141,266	0.620	822,955	0.413	5.26	0.628	15.24	8.58	15.24	8.58	5.26	0.628	30.45%	3.10	4.84	1.38x	16.03x	
	ريمونت للاسمنت	RCCI	199,600,006	0.998	472,272	0.700	1.100	0.71	31.32	7.20	0.71	0.71	1.100	0.700	15.02%	3.24	4.95	1.95x	13.35x	
الصناعات الهندسية والانشائية	الحسن الهندسية	AFAI	21,584,696	0.287	806,000	0.214	3.99	0.490	12.55	9.96	12.55	3.99	0.490	0.214	23.67%	0.76	5.21	1.32x	8.77x	
	جلوفر للهندسة	GECS	143,121,002	0.425	93,501	0.315	-0.70	0.485	12.14	2.16	-0.70	0.485	0.315	0.315	196.60%	1.92	2.82	1.61x	26.80x	
النسيج	نسيج عمان القابضة	OTHI	2,328,000	0.388	959	0.369	-0.51	0.631	-0.51	-0.51	-0.51	-0.51	0.631	0.369	-	-0.05	#N/A	0.22x	-	
	مسقط للخياطة	MTMI	2,016,284	0.198	0.214	0.087	0.00	0.214	0.00	0.00	0.00	0.00	0.214	0.087	-	-	6.59	1.46x	7.67x	
التعدين	محاجر الخليج	GSCI	2,976,600	0.082	-	0.078	0.00	0.082	0.00	0.00	0.00	0.00	0.082	0.078	6.63%	0.11	#N/A	0.76x	6.45x	
	الكروم العمانية	OCCI	10,950,001	3.650	-	3.400	0.00	3.400	0.00	0.00	0.00	0.00	3.400	3.400	-143.64%	-0.21	5.48	2.33x	17.65x	
مواد البناء ومستلزماته	الفجر العالمية	AFAI	35,221,619	0.714	-	0.643	0.00	0.755	0.00	0.00	0.00	0.00	0.755	0.643	286.49%	-0.14	2.82	1.56x	16.63x	
	صناعة مواد البناء	CMII	5,525,000	0.065	1,286,429	0.037	-4.41	0.071	54.76	10.17	54.76	-4.41	0.071	0.037	712.33%	-0.54	#N/A	0.69x	-	
	منتجات الاسمنت	CGPI	1,500,000	1.000	-	1.000	0.00	1.000	0.00	0.00	0.00	0.00	1.000	1.000	-	-	#N/A	-	-	
	منتجات الألمنيوم	NAPI	11,951,436	0.356	180,800	0.315	1.71	0.507	-11.88	-0.28	-3.78	1.71	0.507	0.315	-5.59%	0.31	5.62	1.63x	8.62x	
	المواد الكاشطة	ABMI	53,000	0.053	-	0.050	0.00	0.097	0.00	0.00	0.00	0.00	0.097	0.050	-0.21%	-0.05	#N/A	-	-	
	الانوار للسيراميك	AACT	66,234,596	0.324	227,323	0.251	0.93	0.352	4.68	-3.28	-2.70	0.93	0.352	0.251	-8.65%	1.32	4.36	2.31x	11.30x	
	الجزيرة للمنتجات الحديدية	ATMI	35,845,715	0.287	1,000,362	0.233	2.50	0.302	13.89	11.24	8.30	2.50	0.302	0.233	-56.97%	0.28	5.17	1.08x	11.83x	
	خزف عمان	OMCI	2,259,880	0.749	-	0.749	0.211	0.00	0.00	0.00	0.00	0.00	0.749	0.211	732.14%	0.05	#N/A	2.00x	12.17x	
	التغليف المحدودة	التغليف المحدودة	AKPP	2,000	2.208	-	2.208	0.00	2.208	0.00	0.00	0.00	2.208	2.000	-	0.00	#N/A	-	-	-
		العمانية للتغليف	OPCI	6,097,968	0.188	-	0.140	0.00	0.140	17.50	0.00	0.00	0.00	0.140	0.140	-	0.21	7.89	1.27x	11.42x
		المغلفات المرنة	FIPC	2,651,250	0.125	-	0.135	0.00	0.135	-7.41	0.00	0.00	0.00	0.135	0.125	-42.68%	0.05	#N/A	1.07x	12.84x
	صناعة الورق والزجاج والتغليف	الخليج بلاستيكية	AKPI	389,000	0.389	-	0.389	0.00	0.389	0.00	0.00	0.00	0.00	0.389	0.389	-	0.16	#N/A	0.30x	1.99x
		تغليف للصناعات	PCLI	1,110,000	0.370	-	0.375	0.00	0.375	0.00	0.00	0.00	0.00	0.375	0.370	-207.17%	3.38	#N/A	0.41x	3.65x
		قرطاسية الكمبيوتر	CSII	3,250,000	0.325	-	0.325	0.00	0.325	0.00	0.00	0.00	0.00	0.325	0.325	409.34%	-0.13	#N/A	1.79x	-
		الأهلية للصناعات التحويلية	AACI	290,000	0.029	29,360	0.025	0.100	0.025	-71.00	3.57	-3.33	0.00	0.100	0.025	90.88%	-0.06	#N/A	-	-
زجاج مجان		MGCI	19,025,093	0.498	-	0.599	0.461	0.00	0.599	0.00	0.00	0.00	0.599	0.461	-169.03%	-0.20	4.37	1.47x	17.62x	
صناعة الكيماويات	الخليج الدولية للكيماويات	GICI	3,717,000	0.177	15,166	0.112	-2.21	0.240	22.92	3.51	-3.28	-2.21	0.240	0.112	-15.34%	0.04	16.95	1.34x	11.25x	
	عمان كلورين	OCHL	29,279,943	0.474	-	0.480	0.00	0.480	7.73	5.33	0.00	0.00	0.480	0.340	-6.66%	0.67	1.83x	10.29x		
	الوطنية للمنظفات الصناعية	NDTI	15,291,990	0.899	-	0.899	0.00	0.899	0.00	0.00	0.00	0.00	0.899	0.835	-57.83%	0.08	4.60	1.21x	16.22x	
الصناعات الدوائية	الوطنية الدوائية	NPMI	5,000,000	0.100	-	0.100	0.00	0.100	0.00	0.00	0.00	0.00	0.100	0.100	478.55%	0.70	#N/A	0.93x	4.82x	
	العمانية للألياف البصرية	OFOI	10,075,648	2.761	-	2.761	0.00	2.761	-23.07	0.00	0.00	0.00	2.761	2.761	91.37%	0.96	#N/A	0.97x	4.27x	
الصناعات الكهربائية والميكانيكية	فولتامت للطاقة	VOES	22,687,500	0.375	37,200	0.341	-1.06	0.564	-0.36	2.74	-1.06	-1.06	0.564	0.341	-61.29%	0.10	4.85	1.51x	16.69x	
	الكابلات العمانية	OCAI	74,540,695	0.831	66,050	0.660	3.75	1.155	12.30	9.34	6.54	3.75	1.155	0.660	110.41%	2.56	4.81	1.50x	10.84x	
	العمانية لصناعة المرشحات	OFII	400,000	0.020	-	0.039	0.00	0.039	0.00	0.00	0.00	0.00	0.039	0.020	14.36%	-0.15	#N/A	2.29x	-	
المتوسط			1,260,729,532													5.38	1.50x	15.67x		

المصدر: Bloomberg. نتائج الربع الأول موضحة باللون الأحمر

مؤشرات أداء سوق مسقط للأوراق المالية

قطاع الخدمات

القطاع الفرعي	اسم الشركة	رمز الشركة	القيمة السوقية ريال عماني	سعر الإغلاق	كمية الإسهام المتداولة	خلال السنة		أداء السهم (%)				مضاعف السعر		الارباح الموزعة الى السعر %	الارباح/الخسائر الصافية لاخر ربع معن (ر.ع.)	التغير سنوي	التغير ربعي	
						الأدنى	الأعلى	اليومي	الاسبوعي	الشهري	بداية العام	بيتا	للربحية (x)					للقيمة الدفترية (x)
الاتصالات	عمانتل	OTEL	960,750,000	1.281	316,328	1.434	1.014	-0.62	-1.31	-0.93	-2.14	0.90	1.95x	8.61x	7.81	4.27%	6.45%	
	النورس	NWRS	391,217,468	0.601	153,305	0.765	0.595	-0.66	-0.50	0.33	-7.54	-	2.34x	8.23x	6.32	-0.15%	-11.55%	
السياحة والضيافة	فنادق الخليج	GHOS	37,708,000	11.000	-	11.000	9.900	0.00	0.00	0.00	0.00	0.33	14.46x	7.27	1.02	-6.26%	305.98%	
	فنادق الداخلية	INHNS	3,400,000	0.170	-	0.170	0.169	0.00	0.00	0.00	0.00	0.35	5.41x	#N/A	0.20	-17.33%	65.83%	
	فنادق الباطنة	BAHS	2,998,380	1.298	-	1.428	1.298	0.00	0.00	0.00	-0.01	0.33	63.95x	#N/A	0.12	-	-	
	فندق البريمي	ABHS	3,144,090	0.880	-	0.880	0.880	0.00	0.00	0.00	0.00	0.33	-	#N/A	-0.13	-	3.94%	
	عمان للفنادق	OHTS	17,049,999	3.100	-	3.100	3.100	0.00	0.00	0.00	0.00	0.35	-	3.23	0.54	6.00%	-	
	العالمية للفنادق	HMCI	8,324,578	0.100	-	0.100	0.072	0.00	0.00	0.00	26.58	0.47	358.42x	0.73x	#N/A	-0.07	-52.42%	-
	ضيافة الصحراء	SAHS	14,291,666	2.450	-	2.450	2.350	0.00	0.00	0.00	4.26	0.34	8.25x	1.20x	#N/A	0.45	5.94%	0.33%
	ظفار للسياحة	DTCS	8,000,000	1.000	-	1.000	1.000	0.00	0.00	0.00	0.00	0.38	-	0.28x	#N/A	-0.72	-23.00%	42.63%
الخدمات اللوجستية	م. خدمات الموانئ	PSCS	37,255,680	0.392	10,050	0.375	0.375	0.51	-7.55	-9.89	-8.41	1.11	6.92x	12.76	0.57	-49.91%	-	
	صلالة خ الموانئ	SPSI	84,524,803	0.470	30	0.480	0.450	0.00	0.00	-1.88	0.28	35.78x	2.13x	3.33	1.49	-34.29%	24750.00%	
تسويق النفط والغاز	شئ للتسويق	SOMS	230,000,000	2.300	-	2.400	2.200	0.00	0.00	2.22	-3.89	0.57	18.25x	5.09	2.03	-24.97%	-23.39%	
	النفط العماني	OOMS	105,264,000	1.632	555,671	1.800	1.320	0.00	-0.06	-2.28	-4.56	0.44	13.00x	3.80	1.85	-6.09%	-11.54%	
	المها للتسويق	MHAS	99,946,495	14.485	-	15.400	10.090	0.00	-2.56	-2.56	7.30	0.79	11.68x	5.87	1.70	32.54%	-32.62%	
	الغاز الوطنية	NGCI	13,750,000	0.550	11,006	0.600	0.440	-0.36	-0.36	0.00	4.17	0.34	10.65x	7.27	0.36	-	30.30%	
	مسقط للغازات	MGMC	23,399,889	0.780	100,000	0.820	0.710	0.13	0.13	0.13	5.26	0.44	16.50x	2.97x	7.69	-48.57%	-46.97%	
التعليم والتدريب	جامعة ظفار	DHUS	15,820,000	1.130	-	1.199	1.124	0.00	0.00	-5.75	0.33	-	1.41x	#N/A	0.21	-	-	
	كلية مجان	BACS	8,219,999	0.274	312	0.310	0.255	0.00	0.00	3.01	0.49	8.85x	1.49x	10.91	0.30	10.04%	97.86%	
	معهد الضيافة	NHIS	2,050,000	2.050	-	2.050	2.050	0.00	0.00	0.00	0.33	-	3.95x	#N/A	0.01	-	-	
	العمانية للتعليمية	OETI	24,639,999	0.352	-	0.544	0.265	0.00	0.00	0.00	0.00	0.22	93.42x	2.02x	0.85	-	-	
الطاقة	الكامل للطاقة	KPCS	16,843,750	1.750	-	1.750	1.620	0.00	1.16	1.16	1.74	0.33	6.78x	3.43	0.50	5.50%	-44.68%	
	ظفار للطاقة	DHPS	-	-	-	-	-	-	-	-	-	-	-	#N/A	-	-	-	
	صحار للطاقة	SHPS	41,561,001	1.495	-	1.750	1.485	0.00	0.27	0.34	-11.28	0.82	16.50x	5.33	-1.83	-301.66%	-185.06%	
	المتحدة للطاقة	UECS	13,058,605	1.175	625	1.444	0.905	-2.08	2.17	-4.47	17.27	0.21	8.85x	0.74x	11.91	0.29	-9.46%	-16.57%
	أكوا باور بركاء	APBS	55,840,000	0.349	-	0.350	0.237	0.00	1.16	5.95	17.43	0.50	6.01x	1.87x	7.16	2.44	-7.09%	-12.66%
	العمانية للهندسة والاستثمار	ONES	27,020,773	0.386	-	0.437	0.344	0.00	0.00	0.00	-2.10	0.65	8.98x	1.44x	3.11	0.43	-40.76%	360.21%
خدمات تجارية متنوعة	إس إم أن باور	SMNP	73,865,173	3.700	-	4.000	3.410	0.00	-1.31	-3.50	1.01	-	-	5.22	0.00	-	-	
	النهضة للخدمات	RNSS	165,871,536	0.588	4,000	1.106	0.446	0.00	-0.51	3.52	7.89	1.90	-	#N/A	-4.40	-143.44%	-484.12%	
	الجزيرة للخدمات	AJSS	45,878,265	0.296	-	0.320	0.138	0.00	-1.00	-0.67	67.23	1.28	23.41x	1.78x	2.36	0.93	-25.47%	-
	العمانية الدولية للتسويق	OIMS	275,000	0.550	-	0.550	0.550	0.00	0.00	0.00	0.00	0.33	-	#N/A	0.03	-125%	-2166.67%	
	العمانية العالمية القابضة	OHII	27,170,856	0.247	-	0.389	0.220	0.00	8.33	-1.59	8.33	1.00	3.63x	0.56x	6.07	0.89	-12.04%	-
	عمان للاستثمار والتمويل	OIFC	27,480,000	0.229	2,308,477	0.374	0.082	0.44	2.69	2.23	23.78	1.77	11.18x	1.51x	8.77	0.73	-25.22%	4.85%
الرعاية الصحية	المشايخ الطبية	OMPS	8,324,578	0.100	-	0.110	0.072	0.00	0.00	0.00	0.47	358.42x	0.73x	#N/A	-0.07	-52.42%	-	
المتوسط			2,603,882,086									6.16	2.13x	43.85x				

المصدر: Bloomberg. نتائج الربع الأول موضحة باللون الأحمر



بنك عُمان العربي - مجموعة إدارة الاستثمار
حائز على جائزة أفضل شركة وساطة مالية
من سوق مسقط للأوراق المالية
لستة سنوات متتالية



قسم تطوير المنتجات

البريد الإلكتروني:

b.alrousan@oabinvest.com

قسم الخدمات البنكية الخاصة

البريد الإلكتروني:

Clubelite@oabinvest.com

قسم الأبحاث والدراسات

البريد الإلكتروني:

Research@oabinvest.com

قسم تمويل الشركات والاستشارات

البريد الإلكتروني:

Corporatefinance@oabinvest.com

قسم الوساطة المالية

البريد الإلكتروني:

Brokerage@oabinvest.com

قسم إدارة الأصول

البريد الإلكتروني:

Assetmanagement@oabinvest.com

قسم خدمات العملاء

البريد الإلكتروني:

customerservice@oabinvest.com

قسم الحافظ الأمين

البريد الإلكتروني:

custody@oabinvest.com

قسم إدارة الثروات للأسواق الهندية

البريد الإلكتروني:

d.gadhvi@oabinvest.com

ص.ب. 2010 روي 112، مسقط - سلطنة عمان

+هاتف: 968 24 827 399 + فاكس: 968 24 827 367

الموقع الإلكتروني <http://www.oabinvest.com> البريد الإلكتروني research@oabinvest.com



39th International Trophy for Quality
Awarded to Oman Arab Bank SAOC
By Trade Leaders' Club

إخلاء المسؤولية

تم إعداد هذا التقرير بواسطة قسم البحوث والدراسات بمجموعة إدارة الاستثمار - بنك عمان العربي لأغراض توفير المعلومات فقط. وتحت أي ظرف لا يجوز استخدام هذا التقرير كتوصية ولا يجوز اعتباره عرضاً لبيع أو شراء أي أوراق مالية. ومع حرصنا الشديد على أن تكون المعلومات الواردة في التقرير صحيحة أو غير مضللة في وقت النشر إلا أننا في نفس الوقت لا نؤكد دقتها أو اكتمالها. وبناءً عليه يجب ألا يعتمد عليها بشكل كامل. كما لا تتحمل مجموعة إدارة الاستثمار أية حال من الأحوال أي مسؤولية مباشرة أو غير مباشرة عن أي خسارة تنتج عن أي استخدام لهذا التقرير أو محتوياته. هذا ولا يجوز إعادة نسخ هذا التقرير أو توزيعه أو نشره بواسطة أي متلقي لأي غرض من الأغراض.