

التاريخ: 2012/04/10

رقم التقرير: 564

تقرير "العربي" اليومي لسوق مسقط للأوراق المالية

ملخص السوق	الحالي	السابق	التغير	اليوم/ اليوم	الشهر/اليوم	السنة/ اليوم
				%	%	%
مؤشر العربي عُمان 20	1,067.61	1,058.83	8.78	0.83	2.24	5.31
مؤشر العربي خليجي 50	1,028.49	1,034.90	(6.41)	(0.62)	(1.59)	9.52
مؤشر سوق مسقط 30	5,882.93	5,829.33	53.60	0.92	3.39	3.30
الأسهم المتداولة (بالآلاف)	45,726	38,104	7,622.35	20.00		
القيمة المتداولة (بالآلاف ريال عماني)	8,833	5,737	3,095.56	53.96		

## التعليق على حركة السوق:

أغلق مؤشر سوق مسقط للأوراق المالية عند مستوى 5,882.93 نقطة، بنسبة ارتفع 0.92% مقارنة باغلاق التداول لليوم السابق و من بين 52 سهماً تم تداولها هذا اليوم أغلق 21 سهماً في المنطقة الخضراء وأغلق 16 في المنطقة الحمراء بينما بقي 15 دون تغيير. وخلال اليوم تم تداول 45.7 مليون سهم بقيمة إجمالية بلغت 8.8 مليون ريال عماني. و من بين القطاعات، أغلق القطاع المالي عند مستوى 7,026.20 نقطة و قطاع الصناعة 6,720.40 نقطة و قطاع الخدمات عند مستوى 2,638.50 نقطة. و بنسبة تغيير 0.74%، 1.11%، 0.41% على التوالي.

الأكثر ارتفاعاً	السعر	التغير	نسبة التغير	الأكثر نشاطاً بالقيمة	السعر	القيمة	الحصة من السوق
لشركات	د.ع.	د.ع.	%	لشركات	د.ع.	إ.ع.د.ع	
الحسن الهندسية	0.276	0.016	6.15	عمان للإستثمارات والنمو	0.228	2031.39	4.44%
بنك صحار	0.160	0.008	5.26	بنك صحار	0.160	1315.69	2.88%
الجزيرة للمنتجات الحديدي	0.280	0.011	4.09	بنك مسقط	0.633	855.99	1.87%
جلفل للهندسة والمقاولات	0.428	0.016	3.88	الدولية للإستثمارات المالي	0.107	529.65	1.16%
المها لتسويق المنتجات الذ	14.485	0.535	3.84	صناعة مواد البناء	0.068	482.77	1.06%

الأكثر انخفاضاً	السعر	التغير	نسبة التغير	الأكثر نشاطاً بالكمية	السعر	الكمية	الحصة من السوق
لشركات	د.ع.	د.ع.	%	لشركات	د.ع.	بالآلاف	
الوطنية للمياه المعنوية	0.064	(0.003)	(4.48)	عمان للإستثمارات والنمو	0.228	8,919	151.62%
العمانية الغذائية الدولية	0.140	(0.006)	(4.11)	بنك صحار	0.160	8,243	140.13%
الدولية للإستثمارات المالي	0.107	(0.003)	(2.73)	صناعة مواد البناء	0.068	7,078	120.31%
الخدمات المالية	0.089	(0.002)	(2.20)	الدولية للإستثمارات المالي	0.107	4,959	84.30%
الأوراق القابضة	0.146	(0.003)	(2.01)	الخليجية لخدمات الإستثم	0.099	2,281	38.78%

أهم الاعلانات	تاريخ الحدث	اسم الشركة	الحدث	التفاصيل
	10/04/2012	بنك صحار	اعلان نتائج الربع الأول لعام 2012	اعلان بنك صحار النتائج المالية المبدئية والغير مدققة لربع الأول من العام الجاري 2012م

أقل خمس شركات لمؤشر سوق مسقط 30 من حيث نسبة الأسهم الحرة *	الشركة	عدد الاسهم	نسبة القابل للتداول
	البنك الوطني العماني	1,081,000,000	16.24%
	العمانية للاتصالات	750,000,000	22.90%
	الصفاة للأغذية	105,000,000	23.50%
	بنك مسقط	1,548,380,000	26.63%
	الخليجية للإستثمار	58,843,000	30.94%

أعلى خمس شركات لمؤشر سوق مسقط 30 من حيث نسبة الأسهم الحرة *	الشركة	عدد الاسهم	نسبة القابل للتداول
	عبر الخليج للإستثمار القابضة	66,875,000	92.40%
	بنك عمان الدولي	968,053,000	84.33%
	الخليج للكيماويات	21,000,000	81.72%
	النهضة للخدمات	282,094,000	79.44%
	ظفار الدولية للتنمية والإستثمار القابضة	200,000,000	71.42%

\*كمية الأسهم محدثة لنهاية الربع الرابع من عام 2011م. المصدر: Zawya

القطاعات	الرمز	عدد الشركات	المؤشر الحالي	المؤشر السابق	النقاط	اليوم / اليوم	النقاط	الشهر / اليوم	النقاط	السنة / اليوم
	بلومبيرج				اليوم	%	لشهر	%	للعام	%
القطاع المالي	BKINV	13	7,026	6,975	51	0.74	384	5.77	641	10.03
قطاع الصناعة	INDSI	11	6,720	6,647	74	1.11	373	5.87	762	12.78
قطاع الخدمات	SINSI	6	2,639	2,628	11	0.41	(1)	(0.05)	71	2.77

المؤشرات الرئيسية - القطاعات	معامل بيتا	الاسبوع 52-	مضاعف أرباح	السعر الى القيمة
		الأعلى	السهم (مرة)	الدفترية (مرة)
مؤشر سوق مسقط		6,419.930	13.44	1.55
القطاع المالي	1.24	7,576.770	11.80	1.35
قطاع الصناعة	0.83	7,123.330	10.20	1.65
قطاع الخدمات	0.78	2,807.300	9.20	1.83

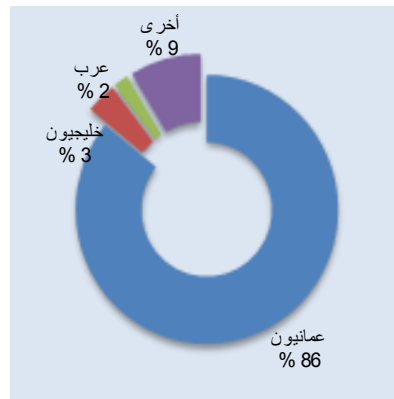
نسبة السيولة الداخلة والخارجة للمؤشر وللشركات *			أعلى خمسة صفقات تمت خلال تداولات اليوم *				
% السيولة الداخلة	% السيولة الخارجة	مؤشر سوق مسقط 30	النسبة	الوقت	العملية	السعر	الكمية
52%	48%	30	%	ر.ع.			
لأعلى أربع شركات:							
النسبة الداخلة	النسبة الخارجة	القيمة (000)					
56%	44%	2,031.4	عنان للإستثمارات والتمويل	11:45:18	شراء	0.227	500,000
66%	34%	1,315.7	بنك صحار	10:20:45	بيع	0.069	226,600
63%	37%	856.0	بنك مسقط	12:15:40	بيع	0.106	210,000
46%	54%	529.7	الدولية للإستثمارات المالية	9:59:48	شراء	0.155	200,000

\* نسبة النقد الداخل من اجمالي السيولة

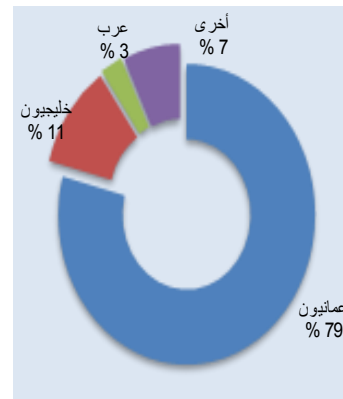
\* باستثناء الصفقات الخاصة (المصدر: مباشر)

الشركة	اليوم 1	اليوم 2	اليوم 3
الخليج لخدمات الإستثمار	-0.96%	-2.91%	-1.00%
الاسماك العمانية	-0.83%	-0.83%	-1.68%
الجزيرة للخدمات	-1.32%	0.00%	-1.34%

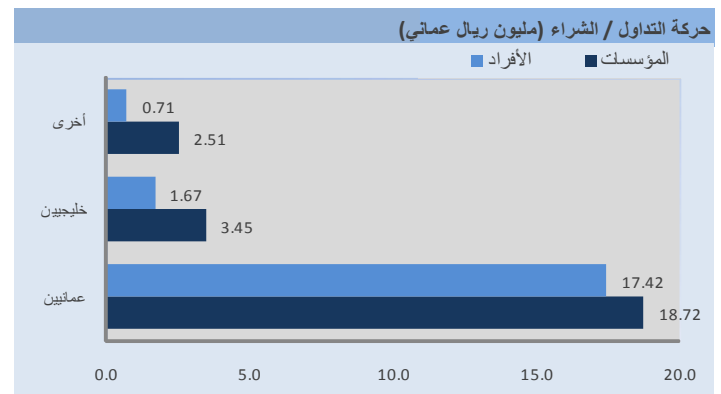
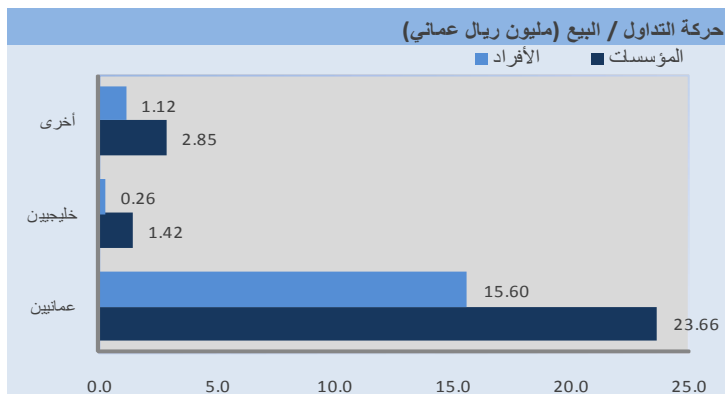
الشركة	اليوم 1	اليوم 2	اليوم 3
عنان والإمارات للإستثمار القابضة	8.09%	1.36%	0.00%



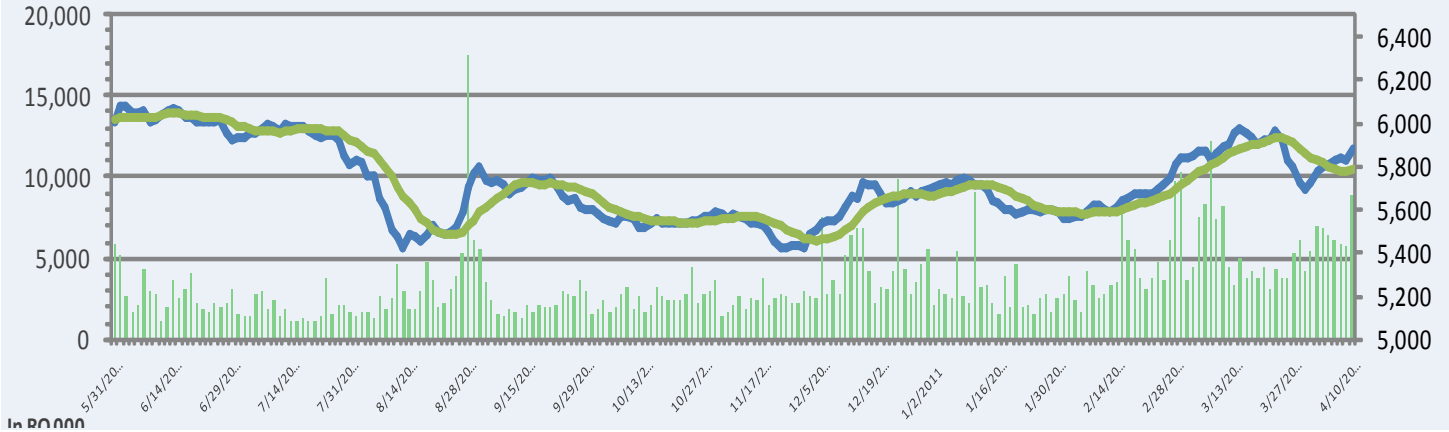
التداول بالجنسية	القيمة ريال عماني
عمانيون	39,256.0
خليجيون	1,679.6
عرب	813.0
أخرى	3,977.5



التداول بالجنسية	القيمة ريال عماني
عمانيون	36,145.3
خليجيون	5,120.0
عرب	1,240.4
أخرى	3,220.4



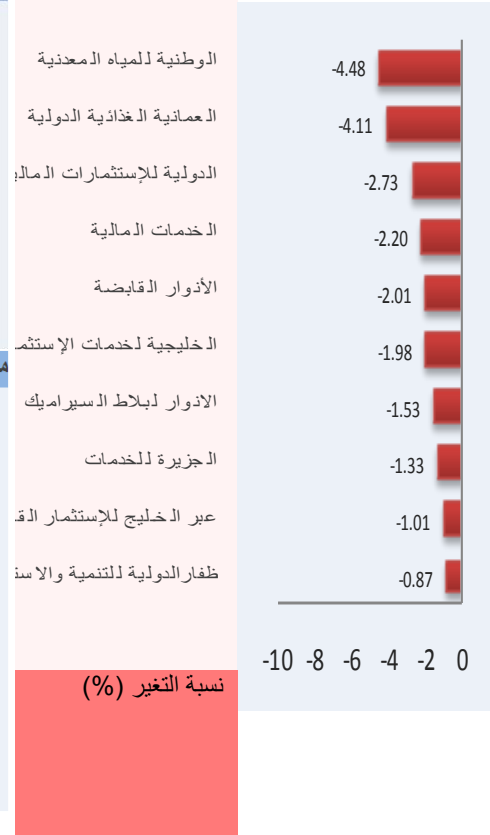
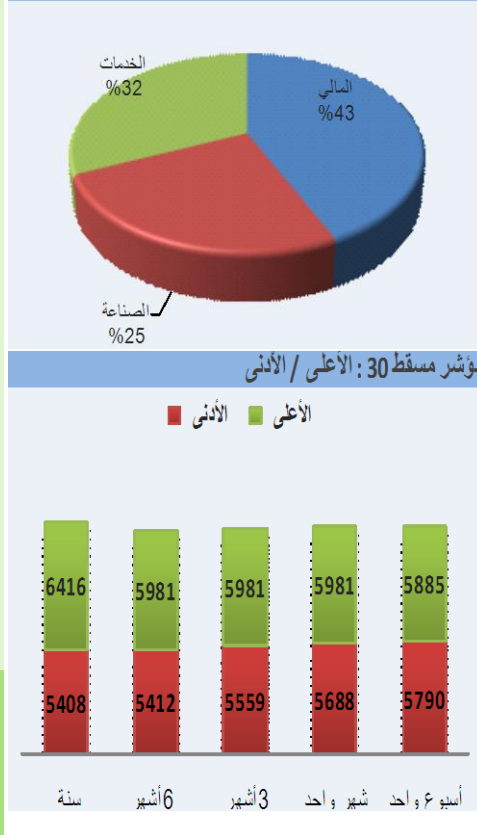
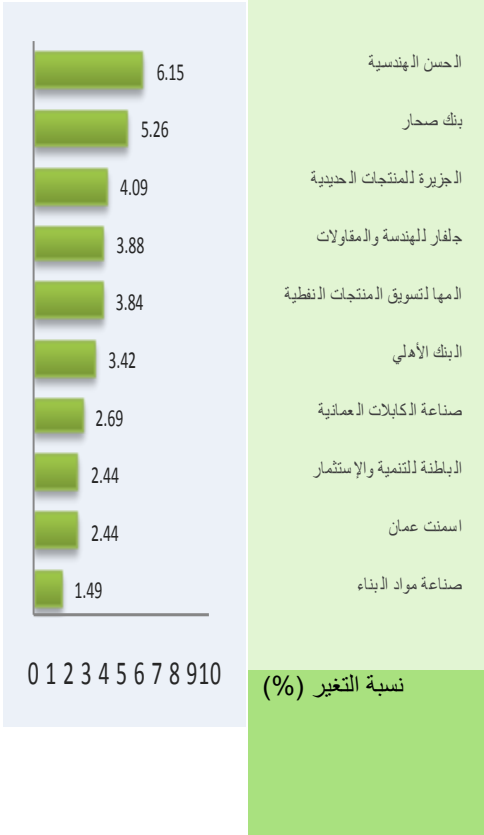
مؤشر سوق مسقط للأوراق المالية حسب الاغلاق وحجم السيولة : خلال ستة أشهر بالمقارنة مع المتوسط المتحرك 10 أيام



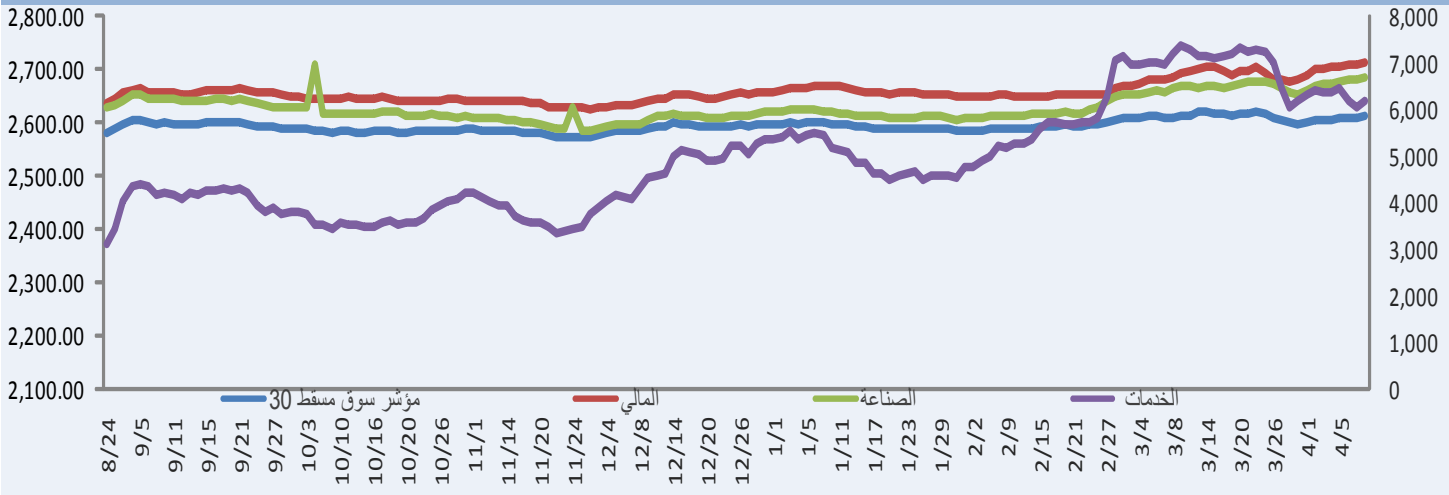
أعلى عشر شركات رابحة

حصة القطاعات من السيولة

أعلى عشر شركات خاسرة



أداء القطاعات خلال الستة أشهر



# مؤشرات أداء سوق مسقط للأوراق المالية القطاع المالي

القطاع الفرعي	اسم الشركة	رمز الشركة	القيمة السوقية ريال عماني	سعر الإغلاق	كمية الأسهم المتداولة	خلال السنة		أداء السهم (%)			مضاعف السعر		الأرباح الموزعة إلى السعر %	الأرباح/الخسائر الصافية لآخر ربع معن (ر.ع.)	التغير سنوي	التغير ربعي		
						الأعلى	الأدنى	اليومي	الأسبوعي	الشهري	بداية العام	سنة					للربحية (x)	للقية التقريبية (x)
البنوك	بنك مسقط	BKMB	1,147,002,075	0.633	1,351,805	0.690	0.561	0.80	1.61	2.93	-4.97	1.07	9.58x	1.30x	3.43	3.29%	1.64%	
	بنك ظفار	BKDB	525,855,652	0.478	45,300	0.880	0.527	1.06	3.69	8.64	5.04	0.88	41.22x	2.29x	1.22	4.56%	-19.95%	
	البنك الوطني العماني	NBOB	323,543,304	0.292	252,577	0.363	0.252	0.00	0.34	0.00	-6.47	0.58	9.46x	1.15x	5.83	26.61%	-31.81%	
	بنك عمان الدولي	OIBB	264,641,388	0.270	712,288	0.340	0.250	0.75	0.75	-2.71	-2.37	0.76	16.03x	1.54x	4.10	-6.66%	14.00%	
	<b>بنك صحار</b>	BKSB	<b>160,000,000</b>	<b>0.160</b>	<b>8,243,485</b>	<b>0.249</b>	<b>0.175</b>	<b>5.26</b>	<b>4.58</b>	<b>8.84</b>	<b>1.27</b>	<b>1.02</b>	<b>9.73x</b>	<b>1.24x</b>	<b>4.91</b>	<b>82.45%</b>	<b>-10.99%</b>	
	البنك الأهلي	ABOB	202,185,440	0.212	468,855	0.288	0.175	3.41	3.41	5.47	-4.80	0.87	11.09x	1.68x	#N/A	29.65%	3.56%	
التأمين	العمانية المتحدة للتأمين	OUIS	16,199,928	0.162	12,156	0.175	0.104	0.00	0.00	8.00	40.87	1.39	14.73x	0.82x	4.63	-0.23%	-	
	أونك القابضة	ONIC	44,396,355	0.256	130,178	0.599	0.314	0.79	-0.78	10.34	50.59	1.90	-	0.89x	1.95	-389.32%	27.56%	
	مسقط الوطنية القابضة	MNHI	10,000,000	2.000	200	1.987	2.500	0.00	0.00	0.00	-8.21	0.27	5.51x	0.66x	3.77	-	1633.49%	
	ظفار للتأمين	DICS	35,000,000	-0.175	-	0.158	0.200	0.00	-4.89	-4.89	-11.62	0.84	-	1.21x	#N/A	-169.42%	-51.17%	
التمويل والتأجير	مسقط للتمويل	MFCI	31,047,878	0.154	-	0.215	0.215	0.00	0.00	-0.11	-7.60	0.36	8.69x	1.25x	#N/A	-8.01%	-3.22%	
	الوطنية للتمويل	NFCI	30,816,999	0.123	-	0.117	0.117	0.00	0.00	-1.60	4.09	0.39	6.60x	0.98x	5.69	30.16%	13.04%	
	المتحدة للتمويل	UFCI	29,751,431	0.119	386,399	0.095	0.150	0.85	1.71	5.31	-1.65	0.92	10.45x	0.85x	8.40	142.45%	74.57%	
	أوريكس للتمويل	ORXL	20,465,500	0.122	-	0.164	0.164	0.00	0.00	-3.17	10.91	0.48	7.84x	0.93x	10.25	21.10%	9.62%	
	العمانية للتمويل	AOFS	58,507,874	0.296	-	0.200	0.285	0.00	0.00	0.00	0.26	0.31	10.65x	1.38x	6.44	32.07%	42.18%	
	تأجير للتمويل	TFCI	28,600,794	0.132	36,930	0.196	0.294	0.00	-2.22	-1.49	10.71	0.38	8.41x	1.06x	58.28	20.60%	36.03%	
	الخدمات المالية	FSCI	5,785,000	0.089	264,555	0.098	0.098	-2.20	-1.11	18.67	61.82	1.06	-	1.09x	#N/A	-1000.39%	40%	
الاستثمار والوساطة	الدولية للاستثمارات المالية	GFIC	32,099,998	0.107	4,959,070	0.165	0.073	-2.73	5.94	33.75	91.07	1.55	-	0.92x	#N/A	-321.4%	726.93%	
	العمانية العالمية للتنمية	OMVS	106,032,303	0.381	114,911	0.357	0.357	-0.26	-2.31	1.97	0.26	1.23	-	1.08x	2.38	-30.34%	-7.64%	
	الوطنية للأوراق المالية	NSCI	2,025,000	0.081	-	0.092	0.140	0.00	1.25	8.00	5.19	0.41	-	1.06x	#N/A	30.62%	196.7%	
	الخليجية للاستثمار	GISP	52,343,475	0.099	2,281,137	0.087	0.184	-1.98	-2.94	17.86	90.38	1.82	61.41x	0.97x	61.41x	0.17	-0.71%	-1.60%
	المركز المالي	FINC	8,753,745	0.125	-	1.214	2.321	0.00	0.00	0.00	0.00	0.45	-	1.22x	#N/A	-20.2%	-146.4%	
	ظفار الدولية القابضة	DIDI	91,199,997	0.456	6,000	0.355	0.475	-0.87	-3.80	-2.98	4.83	1.20	83.30x	1.18x	4.39	-9.75%	100.19%	
	الباطنة للتنمية والاستثمار	DBIH	2,520,000	0.042	1,611,784	0.063	0.158	2.44	10.53	23.53	23.53	1.24	-	0.60x	#N/A	-53.63%	74.21%	
	الشروق للاستثمار	SISC	5,750,000	1.150	-	1.100	2.299	0.00	0.00	0.00	0.00	-0.13	-	1.19x	#N/A	21.90%	-58.51%	
	الانوار القابضة	AACT	17,520,000	0.146	508,185	0.150	0.298	-2.01	1.39	19.67	35.19	1.41	-	0.97x	#N/A	-	-	
	عمان والأمارات	OEIO	18,159,376	0.149	82,300	0.178	0.331	-0.67	11.19	26.27	58.51	1.50	-	1.17x	#N/A	-106.0%	-101.5%	
	عبر الخليج القابضة	TGII	6,553,750	0.098	426,770	0.084	0.161	-1.01	-1.01	15.29	63.33	1.64	11.60x	0.80x	#N/A	-322.92%	-200.5%	
الشرقية القابضة	SIHC	8,080,000	0.101	69,725	0.101	0.162	0.00	-0.98	0.00	5.21	0.99	21.84x	0.58x	#N/A	-147.29%	-223.62%		
			3,284,837,264											8.38				

القطاع المالي

الموسم

المصدر: Bloomberg. نتائج الربع الأول موضحة باللون الأحمر



# مؤشرات أداء سوق مسقط للأوراق المالية

## قطاع الخدمات

القطاع الفرعي	اسم الشركة	رمز الشركة	القيمة السوقية ريال عماني	سعر الإغلاق	كمية الأسهم المتداولة	خلال السنة		أداء السهم (%)			بيتا	مضاعف السعر		الإرباح الموزعة إلى السعر %	الإرباح/الخسائر الصافي لآخر ربع معن (ر.ع.)	التغير سنوي	التغير ربعي
						الأعلى	الأدنى	اليومي	الأسبوعي	الشهري		بداية العام	للربحية (x)				
الاتصالات	عمانتل	OTEL	966,750,000	1.289	180,266	1.434	1.014	0.23	-0.31	-0.69	0.90	1.96x	8.66x	7.76	29.20	4.27%	6.45%
	النورس	NWRS	393,821,259	0.605	297,879	0.775	0.595	0.17	1.00	0.17	-6.92	2.35x	8.29x	6.28	11.92	-0.15%	-11.55%
السياحة والضيافة	فنادق الخليج	GHOS	37,708,000	11.000	-	11.000	9.900	0.00	0.00	0.00	0.33	1.34x	14.46x	7.27	1.02	-6.26%	305.98%
	فنادق الداخلية	INHS	3,400,000	0.170	-	0.170	0.169	0.00	0.00	0.00	0.35	0.91x	5.41x	#N/A	0.20	-17.33%	65.83%
	فنادق الباطنة	BAHS	2,998,380	1.298	-	1.428	1.298	0.00	0.00	0.00	0.33	1.14x	63.95x	#N/A	0.12	-	-
	فندق البريمي	ABHS	3,144,090	0.880	-	0.880	0.880	0.00	0.00	0.00	0.33	1.07x	-	#N/A	-0.13	-	3.94%
	عمان للفنادق	OHTS	17,049,999	3.100	-	3.100	3.100	0.00	0.00	0.00	0.35	0.65x	-	3.23	0.54	6.00%	-
	العالمية للفنادق	HMCI	8,324,578	0.100	-	0.110	0.072	0.00	0.00	0.00	0.47	358.42x	26.58	#N/A	-0.07	-52.42%	-
	ضيافة الصحراء	SAHS	14,291,666	2.450	-	2.450	2.350	0.00	0.00	0.00	0.34	1.20x	8.25x	#N/A	0.45	5.94%	0.33%
	ظفار للسياحة	DTCS	8,000,000	1.000	-	1.100	1.000	0.00	0.00	0.00	0.38	0.28x	-	#N/A	-0.72	-23.00%	42.63%
الخدمات اللوجستية	منتجع صلالة	SHCS	8,937,500	1.430	-	1.432	1.430	0.00	0.00	0.00	0.33	1.09x	13.97x	#N/A	0.16	-	-
	م. خدمات الموانئ	PSCS	37,065,598	0.390	4,100	0.565	0.375	0.00	-8.02	-10.34	1.11	6.88x	12.76	12.76	0.57	-49.91%	-
تسويق النفط والغاز	صلالة خ الموانئ	SPSI	84,524,803	0.470	-	0.480	0.451	0.00	0.00	0.00	0.28	35.78x	3.28	3.28	1.49	-34.29%	24750.00%
	شئ للتسويق	SOMS	230,000,000	2.300	20,500	2.400	2.200	0.00	2.22	0.00	0.57	18.25x	5.09	5.09	2.03	-24.97%	-23.39%
	النفط العماني	OOMS	105,264,000	1.632	234	1.800	1.320	0.00	-0.06	-2.28	0.44	3.08x	13.00x	3.80	1.85	-6.09%	-11.54%
	المها للتسويق	MHAS	99,946,495	14.485	2,800	15.400	10.090	3.84	-2.56	-2.56	0.79	7.30	11.68x	5.87	1.70	32.54%	-32.62%
	الغاز الوطنية	NGCI	13,799,999	0.552	-	0.600	0.440	0.00	0.36	0.00	0.34	1.59x	10.69x	7.55	0.36	-	30.30%
التعليم والتدريب	مسقط للغازات	MGMC	23,369,890	0.779	30,000	0.820	0.710	0.00	0.00	0.00	0.44	16.47x	2.97x	7.70	0.19	-48.57%	-46.97%
	جامعة ظفار	DHUS	15,820,000	1.130	-	1.199	1.124	0.00	0.00	0.00	0.33	-5.75	1.41x	#N/A	0.21	-	-
	كلية مجان	BACS	8,219,999	0.274	8,200	0.310	0.255	0.00	0.00	0.00	0.49	8.85x	1.49x	10.95	0.30	10.04%	97.86%
	معهد الضيافة	NHIS	2,050,000	2.050	-	2.050	2.050	0.00	0.00	0.00	0.33	3.95x	-	#N/A	0.01	-	-
الطاقة	الصنافية التعليمية	OETI	24,639,999	0.352	-	0.544	0.265	0.00	0.00	0.00	0.22	93.42x	2.02x	0.85	0.25	-	-
	الكامل للطاقة	KPCS	16,843,750	1.750	-	1.750	1.620	0.00	1.16	1.16	0.33	6.78x	1.00x	3.43	0.50	5.50%	-44.68%
	ظفار للطاقة	DHPS	-	-	-	-	-	-	-	-	-	-	-	#N/A	-	-	-
	صحار للطاقة	SHPS	41,561,001	1.495	1,366	1.750	1.485	0.27	0.27	0.27	0.82	16.50x	15.23x	5.35	-1.83	-301.66%	-185.06%
	المتحدة للطاقة	UECS	13,180,649	1.200	300	1.444	0.905	0.00	4.35	-2.44	0.21	9.04x	0.75x	11.91	0.29	-9.46%	-16.57%
	أكوا باور بركاء	APBS	55,840,000	0.349	7,500	0.350	0.237	0.58	1.16	0.58	0.50	6.01x	1.87x	7.16	2.44	-7.09%	-12.66%
	الصنافية للهندسة والاستثمار	ONES	27,020,773	0.386	216	0.437	0.344	0.00	0.00	0.00	0.65	8.98x	1.44x	3.11	0.43	-40.76%	360.21%
خدمات تجارية متنوعة	إس إم أن باور	SMNP	73,865,173	3.700	1,000	4.000	3.410	0.00	-1.31	-3.50	-	-	-	5.22	0.00	-	-
	النهضة للخدمات	RNSS	165,871,536	0.588	2,050	1.106	0.446	0.00	-0.51	7.89	1.90	-	0.94x	#N/A	-4.40	-143.44%	-484.12%
	الجزيرة للخدمات	AJSS	45,878,265	0.296	33,470	0.320	0.138	-1.33	-1.00	-0.67	1.28	23.41x	1.78x	2.36	0.93	-25.47%	-
	الصنافية الدولية للتسويق	OIMS	275,000	0.550	-	0.550	0.550	0.00	0.00	0.00	0.33	1.49x	-	#N/A	0.03	-125%	-2166.67%
	الصنافية العالمية القابضة	OHII	27,170,856	0.247	400	0.389	0.220	0.00	8.33	0.00	1.00	3.63x	0.56x	6.07	0.89	-12.04%	-
الرعاية الصحية	عمان للاستثمار والتمويل	OIFC	27,360,001	0.228	8,919,422	0.374	0.082	0.44	2.24	1.79	1.77	11.13x	1.51x	8.77	0.73	-25.22%	4.85%
	المشاريع الطبية	OMPS	8,324,578	0.100	-	0.110	0.072	0.00	0.00	0.00	0.47	358.42x	0.73x	#N/A	-0.07	-52.42%	-
المتوسط			2,612,317,839									6.17	2.13x	43.86x			

المصدر: Bloomberg. نتائج الربع الأول موضحة باللون الأحمر



بنك عُمان العربي - مجموعة إدارة الإستثمار  
حائز على جائزة أفضل شركة وساطة مالية  
من سوق مسقط للأوراق المالية  
لستة سنوات متتالية



قسم تطوير المنتجات

البريد الإلكتروني:

b.alrousan@oabinvest.com

قسم الخدمات البنكية الخاصة

البريد الإلكتروني:

Clubelite@oabinvest.com

قسم الأبحاث والدراسات

البريد الإلكتروني:

Research@oabinvest.com

قسم تمويل الشركات والاستشارات

البريد الإلكتروني:

Corporatefinance@oabinvest.com

قسم الوساطة المالية

البريد الإلكتروني:

Brokerage@oabinvest.com

قسم إدارة الأصول

البريد الإلكتروني:

Assetmanagement@oabinvest.com

قسم خدمات العملاء

البريد الإلكتروني:

customerservice@oabinvest.com

قسم الحافظ الأمين

البريد الإلكتروني:

custody@oabinvest.com

قسم إدارة الثروات للأسواق الهندية

البريد الإلكتروني:

d.gadhvi@oabinvest.com

ص.ب. 2010 روي 112، مسقط - سلطنة عمان

+هاتف: 968 24 827 399 + فاكس: 968 24 827 367

الموقع الإلكتروني <http://www.oabinvest.com> البريد الإلكتروني [research@oabinvest.com](mailto:research@oabinvest.com)



39<sup>th</sup> International Trophy for Quality  
Awarded to Oman Arab Bank SAOC  
By Trade Leaders' Club

إخلاء المسؤولية

تم إعداد هذا التقرير بواسطة قسم البحوث والدراسات بمجموعة إدارة الاستثمار - بنك عمان العربي لأغراض توفير المعلومات فقط. وتحت أي ظرف لا يجوز استخدام هذا التقرير كتوصية ولا يجوز اعتباره عرضاً لبيع أو شراء أي أوراق مالية. ومع حرصنا الشديد على أن تكون المعلومات الواردة في التقرير صحيحة أو غير مضللة في وقت النشر إلا أننا في نفس الوقت لا نؤكد دقتها أو اكتمالها. وبناءً عليه يجب ألا يعتمد عليها بشكل كامل. كما لا تتحمل مجموعة إدارة الاستثمار أية حال من الأحوال أي مسؤولية مباشرة أو غير مباشرة عن أي خسارة تنتج عن أي استخدام لهذا التقرير أو محتوياته. هذا ولا يجوز إعادة نسخ هذا التقرير أو توزيعه أو نشره بواسطة أي متلقي لأي غرض من الأغراض.