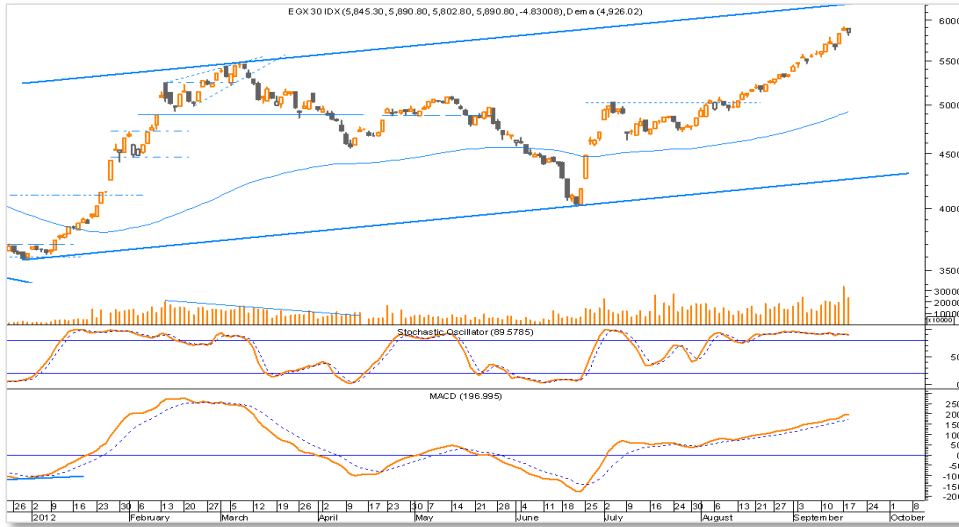


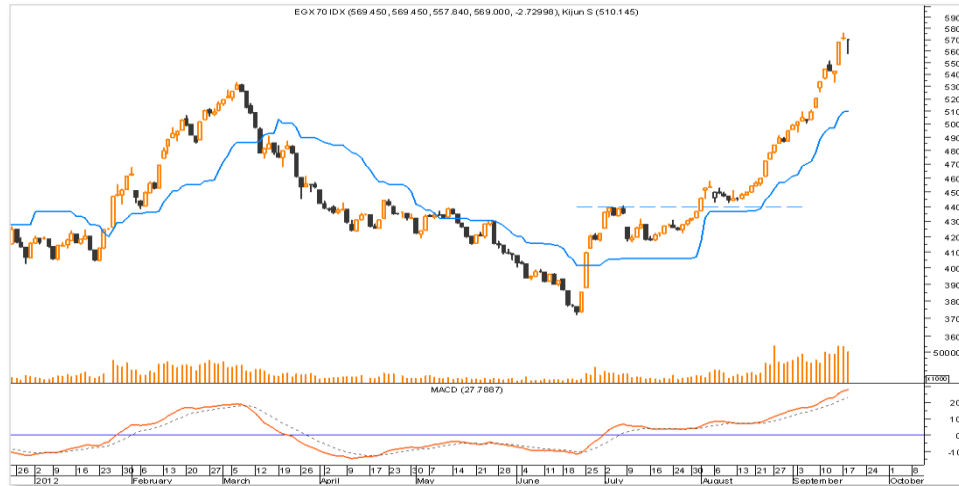


السوق يعوض جانب كبير من خسائره المبكرة



EGX 30		
الدعم	5,625	المقاومة
المستهدف	6,500	إيقاف الخسائر
5,625		
حالة الاتجاه		
المدى	الحالي	المتوقع
المدى المتوسط	صاعد	صاعد
المدى القصير	صاعد	صاعد
الإغلاق	5,890.80	
% التغير	↓0.08%	
قمة ٥٢ اسبوع	5,666.55	
قاع ٥٢ اسبوع	3,676.07	

- ▶ انخفض مؤشر EGX30 الرئيسي بنسبة 0.08%، بينما انخفض مؤشر EGX70 بنسبة 0.48%.
- ▶ المؤشر الرئيسي غير اتجاهه على المدى المتوسط الى اتجاه صاعد بعد كسر مستوى 5,500، ومن ثم فإننا نعتقد أن الحركة الصعودية قد تستمر حتى الحد العلوي من القناة الصاعدة بالقرب من مستوى 6,500.
- ▶ ننصح المستثمرين باستغلال الهبوط كفرصة للشراء، حد إيقاف الخسائر 5,625.

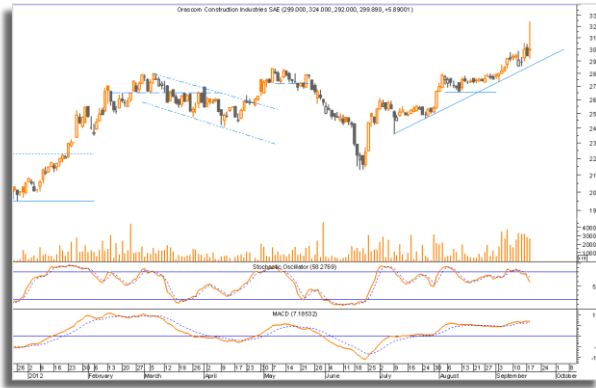


EGX 70		
الدعم	550	المقاومة
المستهدف	575	إيقاف الخسائر
550		
حالة الاتجاه		
المدى	الحالي	المتوقع
المدى المتوسط	صاعد	صاعد
المدى القصير	صاعد	صاعد
الإغلاق	569.00	
% التغير	↓0.48%	
قمة ٥٢ اسبوع	662.88	
قاع ٥٢ اسبوع	372.20	

- ▶ المؤشر الثانوي دخل في اتجاه صاعد على المدى المتوسط عقب نجاحه في تجاوز نطاق المقاومة السابقة 535، ومن ثم فهو يستهدف مستوى 575 ثم 660.
- ▶ ننصح المستثمرين باستغلال الهبوط كفرصة للشراء، حد إيقاف الخسائر هو 533.

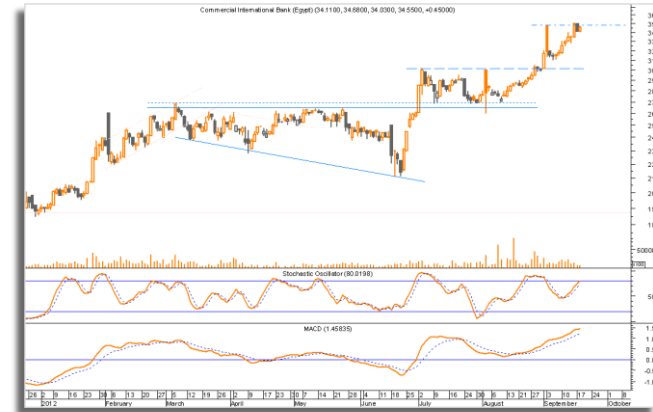
Blue Chip Charts

أوراسكوم للإنشاء والصناعة (OCIC.CA)



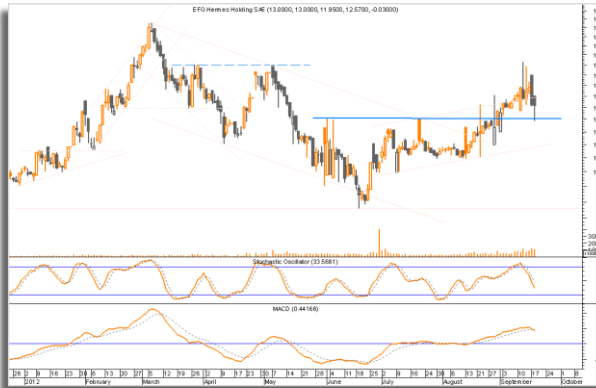
سهم أوراسكوم للإنشاء والصناعة حالة نجاحه في تجاوز مستوى المقاومة الرئيسي ٢٩٥ جم سوف يتحول الى اتجاه صاعد متوسط الأجل مع مستهدف عند نطاق ٣٤٠-٣٥٠ جم ثم ٤٠٠ جم.

البنك التجاري الدولي (COMI.CA)



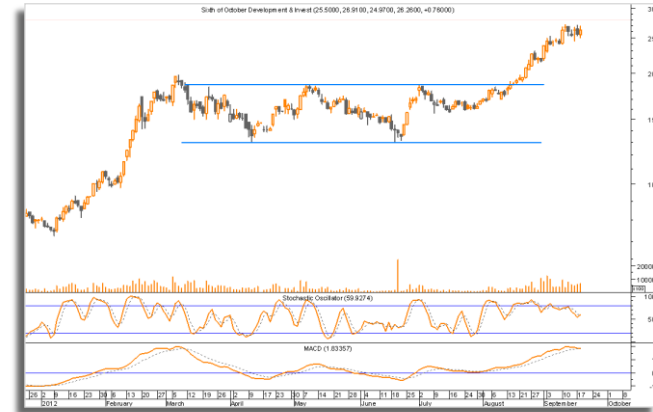
سهم البنك التجاري أغلق فوق مستوى المقاومة ٣٠.١٥، مما أدى الى استئناف الاتجاه الصاعد مرة أخرى، مستهدف السهم ٣٦.٤٠ جم ثم مستوى ٣٩.٠٠ جم.

المجموعة المالية - هيرميس (HRHO.CA)



سهم المجموعة المالية (هيرميس) كسر مستوى المقاومة السابق ١٢.٠٠ جم مما أدى الى دخول السهم في اتجاه صاعد قصير المدى، مستهدف السهم ١٢.٨٠ جم ثم ١٣.٩٠ جم.

سوديك (SODIC (OCDI.CA)



سهم شركة السادس من أكتوبر للتنمية والاستثمار (سوديك) كسر مستوى المقاومة السابق ١٨.٦٥ جم مما أدى الى استئناف الاتجاه الصاعد مرة أخرى، مستهدف السهم ٢٥.٨٠ جم ثم مستوى ٢٨.٧٥ جم.

Technical Analysis of Egyptian Stocks and Trading Ideas

الأسهم القيادية										
السهم	الرمز	الدعم		السعر	المقاومة		المستهدف	إيقاف الخسائر	الاتجاه	التوصية
		د1	د2		م1	م2				
أوراسكوم للانشاء والصناعة	OCIC	286.00	265.00	299.89	305.00	330.00	284.00/	286.00	➡	شراء في حالة نجاح تجاوز ٢٩٥ جم
البنك التجاري الدولي	COMI	32.85	31.05	34.55	35.05	36.40	36.40	32.85	⬆	إستغلال الهبوط كفرصة للشراء
أوراسكوم تليكوم القابضة	ORTE	3.55	3.45	3.92	4.35	4.80	3.75/	3.55	⬆	إستغلال الهبوط كفرصة للشراء
المجموعة المالية - هيرميس	HRHO	12.45	11.50	12.57	14.50	16.75	14.10	12.45	⬆	بيع بالقرب من المستهدف
طلعت مصطفى القابضة	TMGH	5.00	4.75	5.80	6.00	7.50	7.85	4.75	⬆	إستغلال الهبوط كفرصة للشراء
القابضة المصرية الكويتية (دولار)	EKHO	1.29	1.25	1.32	1.43	1.51	1.41	1.29	⬆	إستغلال الهبوط كفرصة للشراء
المصرية للاتصالات	ETEL	13.85	13.25	14.90	15.40	16.10	16.10	13.85	⬆	بيع بالقرب من المستهدف
حديد عز	ESRS	11.45	9.90	12.74	15.00	15.80	15.00	11.45	⬆	إستغلال الهبوط كفرصة للشراء
السويدي للكايلات	SWDY	26.00	24.60	27.00	28.00	29.95	27.60	24.60	⬆	بيع بالقرب من المستهدف
سوديك	OCDI	25.15	23.75	26.26	27.10	28.80	28.80	23.75	⬆	إستغلال الهبوط كفرصة للشراء

باقي الأسهم										
السهم	الرمز	الدعم		السعر	المقاومة		المستهدف	إيقاف الخسائر	الإتجاه	التوصية
		د1	د2		م1	م2				
المصريين في الخارج	ABRD	5.95	5.65	6.19	6.75	7.00	8.25	5.95	⬆	إستغلال الهبوط كفرصة للشراء
العربية لطحيج الاقطان	ACGC	4.05	3.80	4.69	4.85	5.20	4.90	4.05	⬆	إستغلال الهبوط كفرصة للشراء
الأهلي للتنمية والاستثمار	AFDI	10.30	8.80	11.65	12.35	13.10	13.00	10.30	⬆	إستغلال الهبوط كفرصة للشراء
بوليفارا	APSW	2.40	2.25	2.91	3.05	3.30	3.65	2.25	⬆	إستغلال الهبوط كفرصة للشراء
القلعة القابضة	CCAP	4.05	3.55	4.32	4.60	4.90	4.00/	3.55	⬆	إستغلال الهبوط كفرصة للشراء
العز بورسليين - الجوهرة	ECAP	3.40	3.15	3.56	3.75	4.20	3.55/	3.40	⬆	إستغلال الهبوط كفرصة للشراء
ليفيت سلاب	EDBM	16.65	15.55	17.60	19.10	21.95	19.00	16.65	⬆	بيع بالقرب من المستهدف
المالية والصناعية	EFIC	12.85	12.10	13.13	13.90	15.00	13.90	12.10	⬆	بيع بالقرب من المستهدف
المنتجات السياحية	EGTS	1.22	1.14	1.39	1.55	1.90	1.50	1.22	⬆	بيع بالقرب من المستهدف
المصريين للاسكان والتعمير	EHDR	3.40	3.20	4.01	4.30	4.75	4.50	3.20	⬆	إستغلال الهبوط كفرصة للشراء
الكابلات الكهربائية المصرية	ELEC	0.87	0.83	0.92	0.93	0.97	1.00	0.87	⬆	بيع بالقرب من المستهدف
القاهرة للاسكان	ELKA	5.60	5.05	6.12	6.30	7.05	7.00	5.60	⬆	إستغلال الهبوط كفرصة للشراء
الجزيرة العامة للمقاولات	GGCC	16.50	15.15	18.99	19.70	21.70	20.50/	16.50	⬆	إستغلال الهبوط كفرصة للشراء
مصر الجديدة للاسكان	HELI	21.30	19.00	22.57	24.00	25.00	24.00	21.30	⬆	إستغلال الهبوط كفرصة للشراء
الدولية للمحاصيل الزراعية	IFAP	4.15	3.95	4.28	4.65	4.85	4.60/	3.95	⬆	إستغلال الهبوط كفرصة للشراء
النصر للملابس والمنسوجات - كابو	KABO	0.84	0.75	0.86	0.88	0.94	0.88/	0.84	⬆	إستغلال الهبوط كفرصة للشراء

مصر لصناعة الكيماويات	MICH	7.00	6.40	7.39	7.85	8.40	7.80	7.00	↑	إستغلال الهبوط كفرصة للشراء
مطاحن شمال القاهرة	MILS	18.60	17.30	18.92	19.80	20.95	19.80/	18.60	↑	إستغلال الهبوط كفرصة للشراء
مدينة نصر للاسكان	MNHD	20.00	18.80	23.50	24.30	25.45	24.25	20.00	↑	بيع بالقرب من المستهدف
الخدمات الملاحية - مارينايف (دولار)	MOIL	1.21	1.16	1.25	1.33	1.55	1.34	1.21	↑	إستغلال الهبوط كفرصة للشراء
النيل لحليج الاقطان	NCGC	6.30	5.45	NA	7.65	8.85	-	6.30	→	منطقة متاجرة
بالم هيلز	PHDC	2.45	2.30	3.35	4.45	5.55	3.75	2.45	↑	إستغلال الهبوط كفرصة للشراء
بايونيرز القابضة	PIOH	4.85	4.40	5.95	5.95	6.30	8.70	4.39	↑	إستغلال الهبوط كفرصة للشراء
دواجن القاهرة	POUL	8.55	8.30	8.88	9.20	10.00	9.40	8.55	↑	بيع بالقرب من المستهدف
سيدي كير	SKPC	13.65	13.05	14.13	14.35	14.90	13.80/	13.05	↑	إستغلال الهبوط كفرصة للشراء
الاسكندرية للغزل والنسيج - سينالكس	SPIN	1.27	1.18	1.37	1.40	1.50	1.65	1.18	↑	إستغلال الهبوط كفرصة للشراء
الصعيد العامة للمقاولات	UEGC	1.39	1.31	1.54	1.65	2.05	1.60	1.39	↑	إستغلال الهبوط كفرصة للشراء
الزيوت المستخلصة	ZEOT	1.01	0.91	1.10	1.10	1.15	1.05/	1.01	↑	شراء في حالة نجاح تجاوز ١.١٠ جم

الأسهم النشطة من حيث حجم التداول

التوصية	الاتجاه	إيقاف الخسائر	المستهدف	المقاومة ٣م	١م	السعر	الدعم ٣د	١د	الرمز	السهم
بيع بالقرب من المستهدف	↑	12.45	14.10	16.75	14.50	12.57	11.50	12.45	HRHO	المجموعة المالية - هيرميس
إستغلال الهبوط كفرصة للشراء	↑	3.55	3.75/	4.80	4.35	3.92	3.45	3.55	ORTE	أوراسكوم تليكوم القابضة
شراء في حالة نجاح تجاوز ٣٩٥ جم	→	286.00	284.00 /	330.0 0	305.00	299.89	265.00	286.00	OCIC	أوراسكوم للإنشاء والصناعة
إستغلال الهبوط كفرصة للشراء	↑	4.75	7.85	7.50	6.00	5.80	4.75	5.00	TMGH	طلعت مصطفى القابضة
إستغلال الهبوط كفرصة للشراء	↑	2.45	3.75	5.55	4.45	3.35	2.30	2.45	PHDC	بالم هيلز

الأسهم النشطة من حيث قيمة التداول

التوصية	الاتجاه	إيقاف الخسائر	المستهدف	المقاومة ٣م	١م	السعر	الدعم ٣د	١د	الرمز	السهم
إستغلال الهبوط كفرصة للشراء	↑	3.55	3.75/	4.80	4.35	3.92	3.45	3.55	ORTE	أوراسكوم تليكوم القابضة
إستغلال الهبوط كفرصة للشراء	↑	2.45	3.75	5.55	4.45	3.35	2.30	2.45	PHDC	بالم هيلز
إستغلال الهبوط كفرصة للشراء	↑	4.75	7.85	7.50	6.00	5.80	4.75	5.00	TMGH	طلعت مصطفى القابضة
إستغلال الهبوط كفرصة للشراء	↑	3.55	4.00/	4.90	4.60	4.32	3.55	4.05	CCAP	القلعة القابضة
بيع بالقرب من المستهدف	↑	1.22	1.50	1.90	1.55	1.39	1.14	1.22	EGTS	المنتجات السياحية

Disclosure Appendix

تعريفات

الإغلاق: آخر سعر.

الاتجاه قصير المدى : من ١-٤ أسابيع.

الاتجاه متوسط المدى: من ٣ شهور الى ٩ أشهر.

اتجاه صاعد: قيعان متصاعدة وقمم متصاعدة.

اتجاه عرضي: هو تحرك بين مستويات دعم ومستويات مقاومة أفقية.

اتجاه هابط: قمم هابطة وقيعان هابطة.

اتجاه تصحيحي هابط: حركة في عكس الاتجاه الصاعد.

اتجاه تصحيحي صاعد: حركة في عكس الاتجاه الهابط.

جني الأرباح: بيع جزئي عند المستهدف أو إنتظار الهدف التالي.

شراء للمتاجرة : هو عملية شراء قصيرة الأجل لإستغلال فرصة اتجاه تصحيحي صاعد او متاجرة في خلال حركة عرضية.

استغلال الارتفاعات للبيع: هي توصية بالبيع لإستغلال فرصة إتجاه تصحيحي صاعد.

(✓): تم الوصول للمستهدف بنسبة ١% تغير لأعلى أو لأسفل.

نطاق متاجرة: هي حالة تصف تلك الأسهم التي تتحرك في اتجاه عرضي "بين مستوى دعم ومستوى مقاومة أفقيين" يمكن للمستثمرين إذا رغوا في إستغلال هذا النطاق للمتاجرة عن طريق الشراء قرب الدعم والبيع قرب المقاومة .

وقف الخسارة : هي توصية بالبيع عندما يكسر سعر الإغلاق لسهم ما منطقة معينة لأسفل لمدة يومين اوخطيها بنسبة ١-٢% .

Disclaimer

This report is based on information available to the public. It is not intended as an offer to buy or sell or a solicitation of an offer to buy or sell the securities mentioned. The information and opinions in this report were prepared by Naeem Technical Analysis Department from sources it believes to be reliable at time of publication. Naeem Technical Analysis Department accepts no liability or legal responsibility for losses or damages incurred arising from the use of this publication or its contents. Naeem Technical Analysis Department has the right to change opinions expressed in this report without prior notice.

Research Contacts

Ibrahim El Nemr, CFTE	Head of Technical Analysis Desk	Ext. 5330	ibrahim.elnemr@naeemholding.com
The Technical Analysis Team, Egypt	+202 33005330	Fax: +2-02-33469276	The Technical Analysis Team, Egypt

Sales and Trading Contacts

Sherine Ezzat	Regional Director, MENA Trading, Foreign Markets & GDRs	+202 33042263	sherine.ezzat@naeemholding.com
Teymour El Derini	Director of MENA Sales & Trading	+202 33054211	teymour.elderini@naeemholding.com
Tarek Abaza	Head of Trading Desk - Egypt	+202 33037766/677	tarek.abaza@naeemholding.com